

ANP 1506.

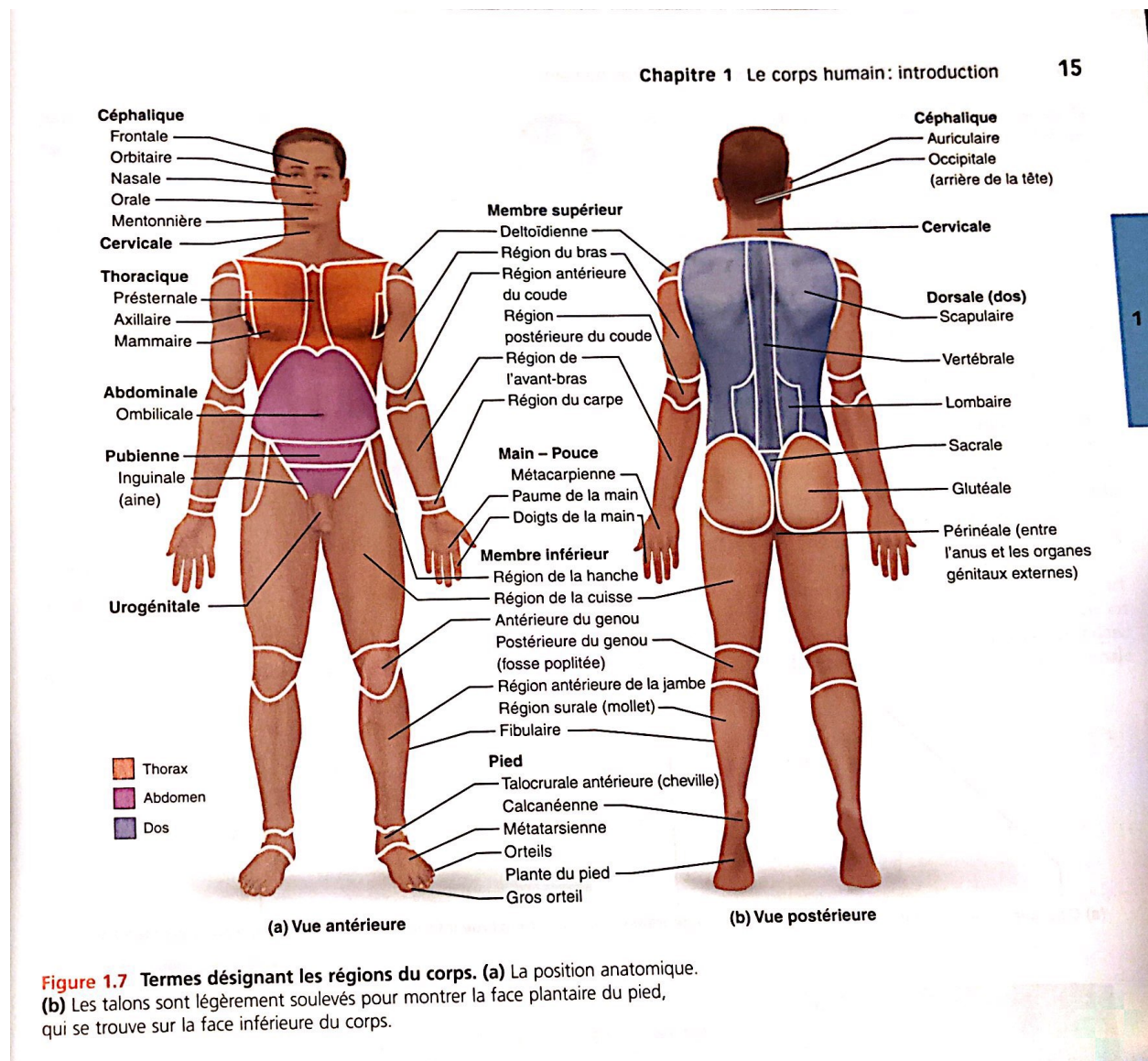
Section 1 : Vocabulaire de l'anatomie.

Objectif d'apprentissage:

1. Définir la position anatomique; les termes relatifs à l'orientation; les plans et les coupes.
2. Décrire les cavités de l'organisme; reconnaître les régions et quadrants abdominopelviens.

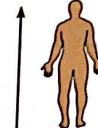


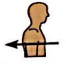

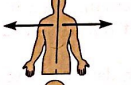

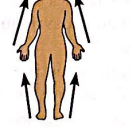
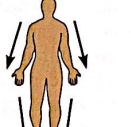
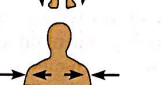

1.1 Définir la position anatomique et reconnaître les régions du corps

La personne en position debout, pieds presque joints, paumes des mains vers l'avant, pouces vers l'extérieur.



- Où se trouvent les régions suivantes: céphalique, cervicale, deltoïdienne, axillaire, pectorale, sternale, pubienne, inguinale, régions du carpe et du tarse?
- Situez les régions postérieures suivantes: occipitale, scapulaire, vertébrale, sacrale, lombaire, glutéale, périnéale, poplitée, surale.
- Lequel des énoncés suivants est faux? Une personne en position anatomique :
 - a) est debout
 - b) a les pieds presque joints
 - c) a les pouces qui pointent vers le corps
 - d) a les jambes droites
 - e) a les bras allongés

1.2 Termes relatifs à l'orientation

TABLEAU 1.1 Termes relatifs à l'orientation		EXEMPLE	
TERME	DÉFINITION		
Supérieur	Vers la tête, ou vers le haut d'une structure ou du corps; au-dessus		La tête est <i>supérieure</i> par rapport à l'abdomen.
Inférieur	À l'opposé de la tête, ou vers le bas d'une structure ou du corps; au-dessous		L'ombilic est <i>inférieur</i> par rapport au menton.
Antérieur (ventral)*	Vers l'avant ou à l'avant du corps; devant		Le sternum est <i>antérieur</i> par rapport à la colonne vertébrale.
Postérieur (dorsal)*	Vers le dos ou au dos du corps; derrière		Le cœur est <i>postérieur</i> par rapport au sternum.
Médial et médian	Médial: vers le plan médian du corps; sur la face intérieure de Médian: situé dans le plan médian		Le cœur est <i>médial</i> par rapport au bras; le médiastin est une structure <i>médiane</i> .
Latéral	Plus éloigné du plan médian du corps; sur la face extérieure de		Les bras sont <i>latéraux</i> par rapport au cœur.
Intermédiaire ou moyen	Entre une structure plus médiale et une structure plus latérale		La clavicule est <i>intermédiaire</i> entre le sternum et l'épaule.
Proximal	Plus près de l'origine d'une structure ou du point d'attache d'un membre au tronc		Le coude est <i>proximal</i> par rapport au poignet.
Distal	Plus éloigné de l'origine d'une structure ou du point d'attache d'un membre au tronc		Le genou est <i>distal</i> par rapport à la cuisse.
Superficiel	Près de la surface ou à la surface du corps		La peau est <i>superficielle</i> par rapport aux muscles squelettiques.
Profond	Loin de la surface du corps; plus interne		Les poumons sont <i>profonds</i> par rapport à la peau.

- En position anatomique :

- a) La région céphalique est superficielle par rapport à la région cervicale
- b) La région périnéale est supérieure par rapport à la région lombaire
- c) La région glutéale droite est inférieure par rapport à la région poplitée droite
- d) La région tarsienne droite est distale par rapport à la région surale droite
- e) La région axillaire droite est postérieure par rapport à la région deltoïdienne droite

- En position anatomique, le petit doigt est _____ par rapport à l'index.

- a) distal
- b) latéral
- c) médial
- d) antérieur e) postérieur

1.3 Les plans et les coupes

• Sagittal : divise le corps en parties droite et gauche.

Sagittal médian : divise le corps en deux moitiés égales.

Para sagittal : divise le corps en deux parties inégales.

- Frontal / coronal : divise le corps en parties antérieure et postérieure.
- Transverse / horizontal : plan à angle droit avec l'axe du corps ou de l'organe.

- Lequel des énoncés suivants est faux ?

- a) Un plan coronal est un plan vertical.
- b) Un plan sagittal est un plan vertical.
- c) Un plan sagittal divise le corps en parties droite et gauche.
- d) Un plan parasagittal est un plan sagittal.
- e) Le plan médian est un plan parasagittal.

- Un plan horizontal qui divise le corps en parties supérieure et inférieure est un plan

- a) Coronal b) Transverse c) Sagittal median d) Parasagittal e) Frontal

2.1 Décrire les cavités de l'organisme

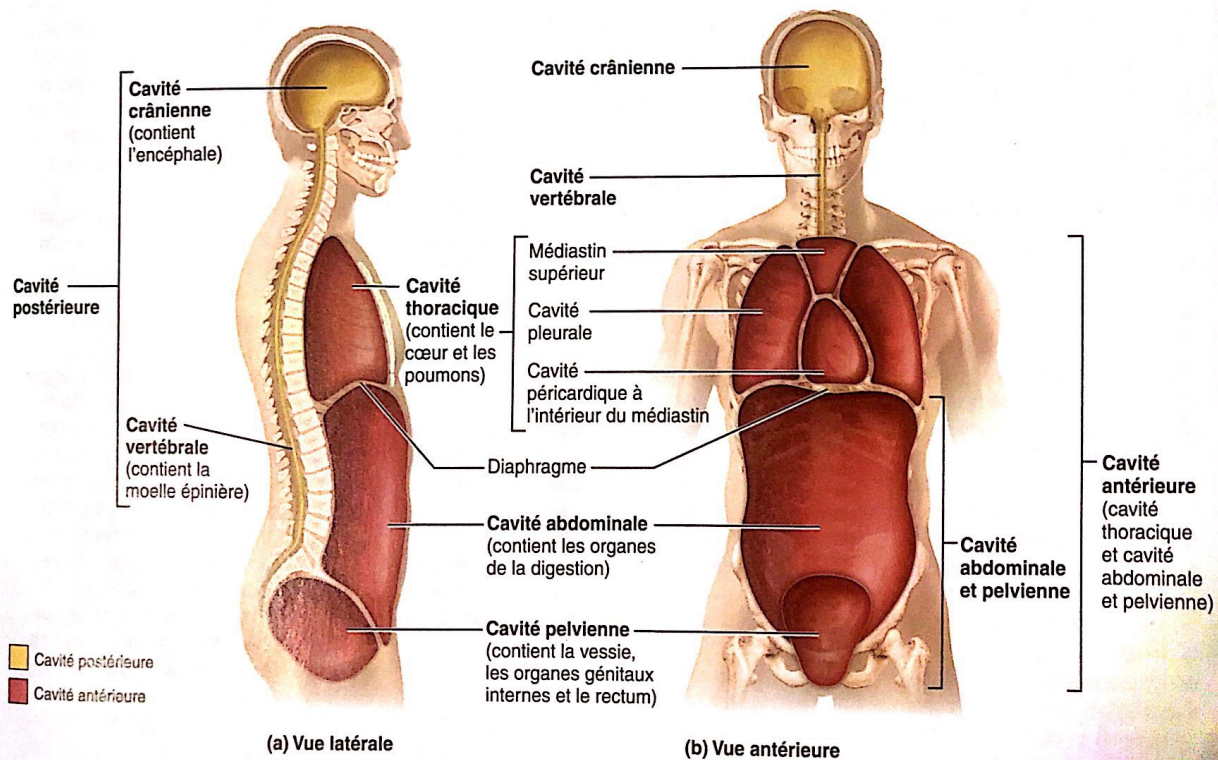


Figure 1.9 Cavités antérieure et postérieure et leurs divisions.

- Laquelle des cavités suivantes est logée dans la cavité thoracique ?

- a) Médiastin
- b) Cavité vertébrale
- c) Cavité synoviale
- d) Cavité orbitaire
- e) Cavité pelvienne

- Laquelle des cavités suivantes est située dans la cavité postérieure?

- a) Cavité crânienne
- b) Cavité pelvienne
- c) Cavité pleurale
- d) Cavité nasale
- e) Médiastin

- Que contiennent les cavités suivantes? Cavité orale, cavité nasale, cavités orbitaires, les cavités de l'oreille moyenne, les cavités synoviales

2.2 Reconnaître les régions et quadrants abdominopelviens.

- Quadrants: Quatre divisions obtenues par le croisement du plan sagittal médian et un plan transverse au niveau de l'ombilic
- Régions: Obtenues par division au moyen de 2 plans transverses et 2 plans parasagittaux.

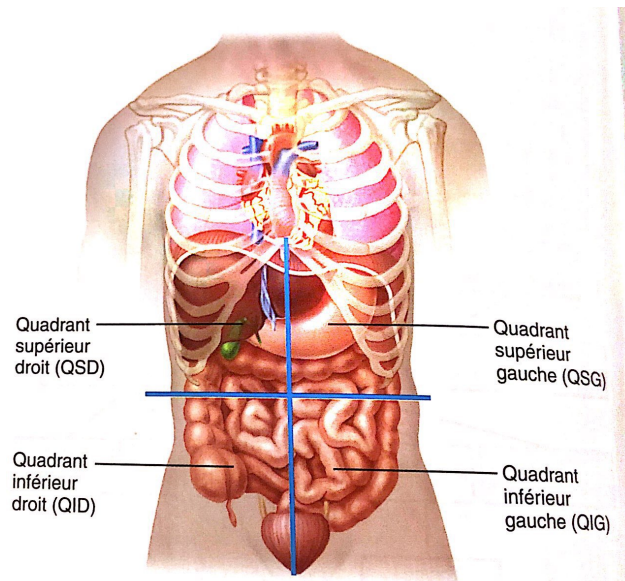
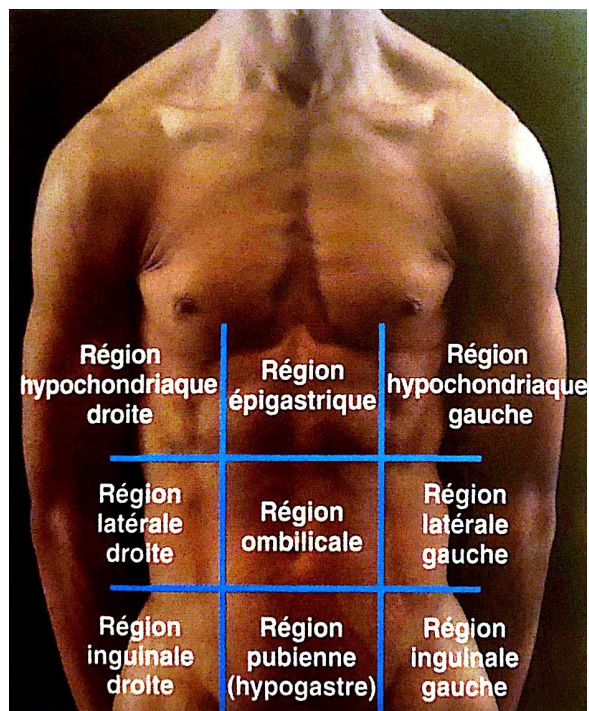


Figure 1.12 Les quatre quadrants abdominopelviens. La cavité abdominale et pelvienne est ici divisée en quatre quadrants par deux plans.



(a) Division de la cavité abdominale et pelvienne en neuf régions délimitées par quatre plans

- Si un traumatisme physique survient, quels sont les organes les plus vulnérables du corps humain? —> Les organes de la cavité abdominale.
- Quel est l'intérêt de diviser les cavité abdominale et pelvienne en région? —> Pour faciliter la communication entre médecin et le diagnostique des patients.
- Lequel des énoncés suivants est faux à propos des régions de la cavité abdomino-pelvienne?
 - a) La région pubienne est une région médiane
 - b) Les régions inguinales droites et gauches sont controlatérales
 - c) La région épigastrique est supérieure par rapport à la région ombilicale
 - d) La région hypochondriaque gauche est inférieure par rapport à la région latérale gauche
 - e) Les régions de la cavité abdomino-pelvienne sont obtenues par croisement de deux plans transverses avec deux plans parasagittaux