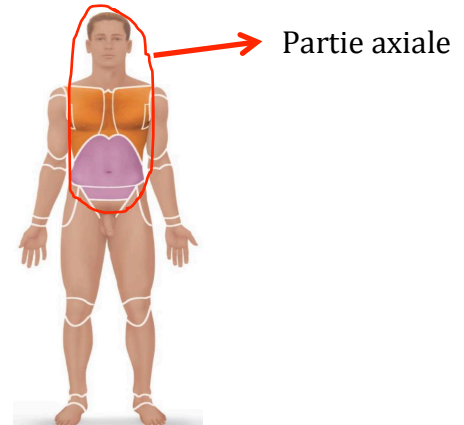


## 1.1 La position anatomique et les divisions du corps humain

### Position anatomique :

- ✓ Debout
- ✓ Pied presque joint
- ✓ Paumes des mains vers l'avant
- ✓ Pouce à l'extérieur

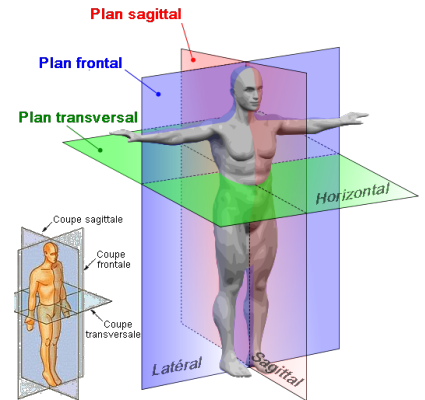


### Divisions du corps humaine :

- ✓ *Partie axial* : tête, cou et tronc
- ✓ *Partie appendiculaire* : membres
- ✓ *Connaitre les régions du corps*

### Plans et coupes du corps :

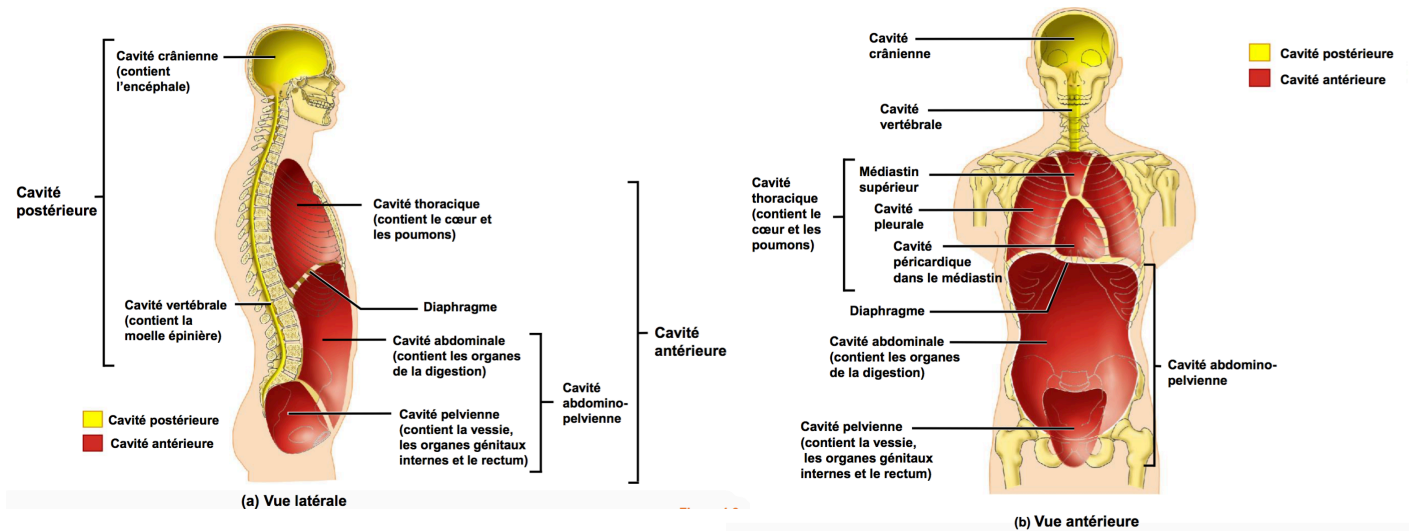
- ✓ *Plan sagittal* : Divise le corps en parties droite et gauche
  - *Sagittal Médian* : Divise en deux moitiés égale
  - *Para Sagittal* : Divise en deux parties inégales
- ✓ *Plan frontal/ coronal* :  
Divise en partie antérieure et postérieure
- ✓ *Plan transversal/ horizontal* :  
Plan à angle droit avec l'axe du corps ou de l'organe



### Termes relatifs à l'orientation

Terme	Définition	Exemple
Supérieur	Au-dessus → Vers le haut	Tête <i>supérieure</i> par rapport à l'abdomen
Inferieure	Au-dessous → Vers le bas	Ombilic <i>inferieur</i> par rapport à la bouche
Antérieur	Devant → Vers l'avant	Sternum <i>antérieur</i> a la colonne vertébrale
Postérieur	Derrière → Vers le dos	Cœur <i>postérieur</i> au Sternum
Médiale et médian	Médiale → Vers le plan médian (Vers l'intérieure) Médian → Situé dans le plan médian	Plus proche de l'axe du corps : Cœur <i>médial</i> par rapport au bras
Latéral	Plus éloigné du plan médian → Vers l'extérieur	Plus loin de l'axe du corps : Bras <i>latéraux</i> par rapport au cœur
Intermédiaire	Entre une structure <i>médiale</i> et une structure <i>plus latérale</i>	Clavicule <i>intermédiaire</i> entre le sternum et l'épaule
Proximale	Plus <i>proche</i> du point d'attache	Coude <i>proximal</i> par rapport au poigné
Distale	Plus <i>loin</i> du point d'attache	Genou <i>distal</i> par rapport à la cuise
Superficiel	Près de la surface du corps	Peau <i>superficielle</i> par rapport au muscles
Profond	Loin de la surface du corps	Poumons <i>profonds</i> par rapport à la peau

## 1.2 Les cavités de l'organisme



### Cavité postérieure (dorsale)

Protège le système nerveux central

- ✓ *Cavité crânienne* : formée par les os du crâne et l'encéphale
- ✓ *Cavité vertébrale* : Située à l'intérieur de la colonne vertébrale, contient la MOELLE ÉPINIÈRE

### Cavité antérieure (ventrale)

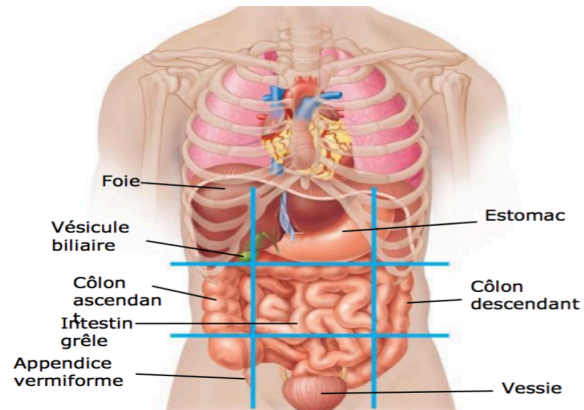
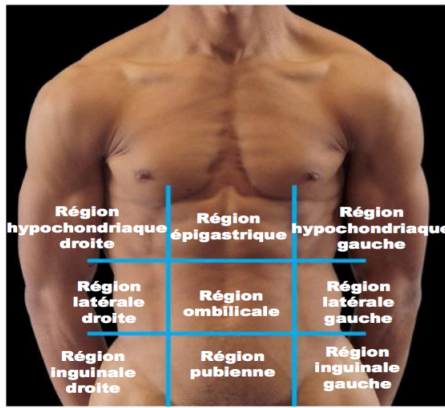
Contient les organes viscéraux

- ✓ *Cavité thoracique*
  - *Cavités pleurales droites et gauches* : chacune entourant un poumon
  - *Médiastin* : cavité médiane, entre les poumons
- ✓ *Cavité abdominale-pelvienne*
  - *Cavité abdominale* : partie supérieure (estomac, intestins, rate, foie...)
  - *Cavité pelvienne* : partie inférieure soutenue par les os du bassin (Vessie organes génitaux internes, rectum)

## Régions de la cavité abdomino-pelvienne

Division de l'abdomen par 2 plans transverses et 2 plans para sagittaux

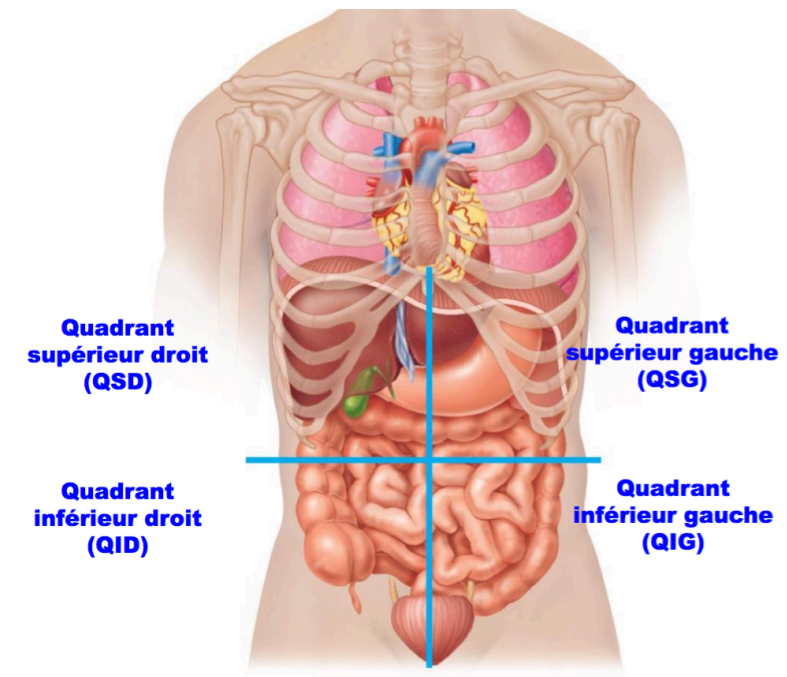
Région hypochondriaque droite	Région épigastrique	Région hypochondriaque gauche
Région latérale droite	Région ombilicale	Région latérale gauche
Région inguinale droite	Région pubienne	Région inguinale gauche



## Quadrants abdomino-pelviens

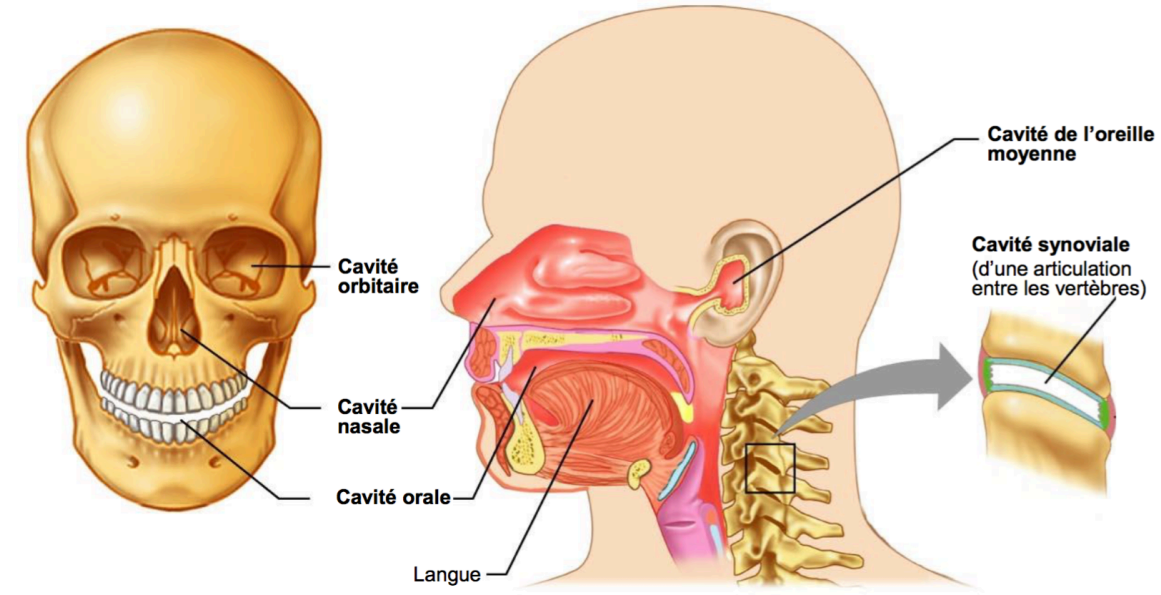
Division obtenue par le croisement du plan sagittal médian et un plan transverse au niveau de l'ombilic

Quadrant supérieur droit	Quadrant supérieur gauche
Quadrant inférieure droit	Quadrant inférieure gauche



### Autre cavité

- ✓ *Cavité orale* : langue, dent, gencive
- ✓ *Cavité nasale* :
- ✓ *Cavité orbitaire* : yeux
- ✓ *Cavités de l'oreille moyenne* : osselets
- ✓ *Cavités synoviales* : Liquide synoviale



**\*\* Les cavités sont couvertes par des tissus conjonctive\*\***