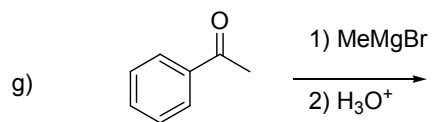
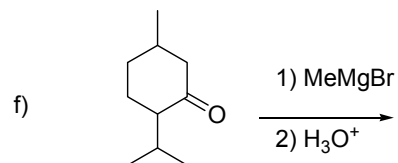
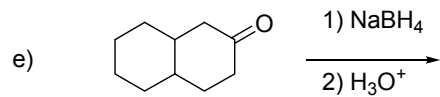
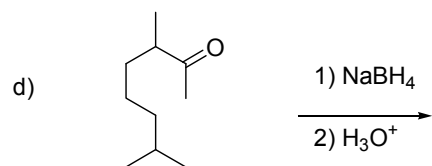
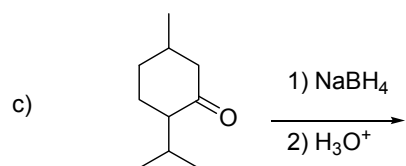
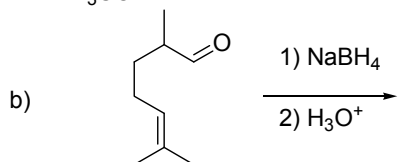
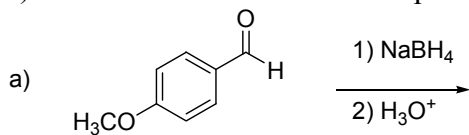
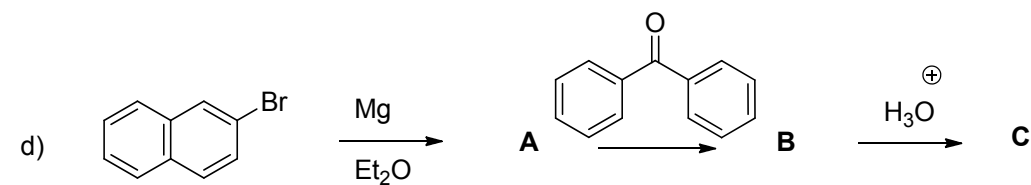
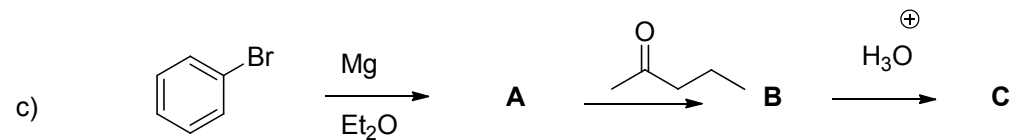
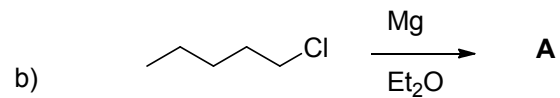
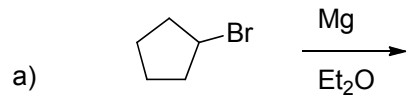


**CHM 1721**  
**Devoir #5 – Addition nucléophile aux groupements carbonyles**

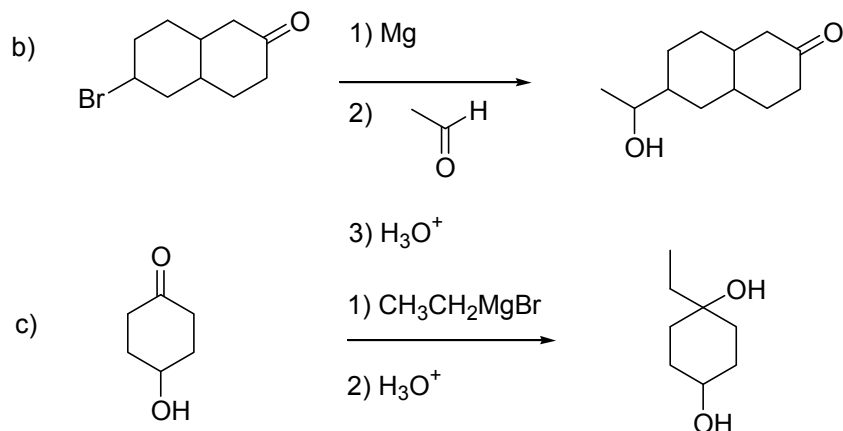
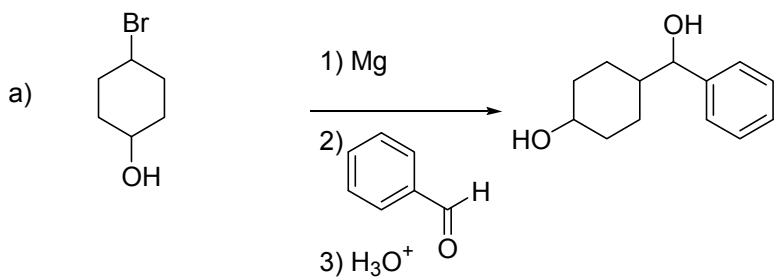
1) Donnez un mécanisme et le produit pour chaque réaction.



2) Prédisez le produit majeur des réactions suivantes:



3) Les réactions suivantes ne marcheraient pas comme montrées ci-dessous. Montrez pourquoi (cherchez une réaction plus favorable).



4) Donnez toutes les possibilités de réactifs (cétone ou aldéhyde et réactif de Grignard ou source d'hydrures nucléophiles) qui pourraient être utilisés pour former les produits suivants.

