

MODULE 2

Image – Œil - Perception

Formation optique des images
Qu'est-ce qu'une image?
Raisons de faire des images



Contenu

1. Formation optique des images :

- œil : *anatomie* ;
- *formation des images.*

2. Qu'est qu'une image ?

- *image comme signe (Ch. Peirce)*

3. Les raisons de faire des images

- *images poétiques et images fonctionnelles*

Textes de référence

- GERVEREAU, Laurent, *Voir, comprendre, analyser les images*, Paris, La Découverte, 2000. 191 p
- JOLY, Martine, *L'image et les signes : approche sémiologique de l'image fixe*, Paris, Armand Colin, 2011, 223 p.
- JOLY, Martine, *Introduction à l'analyse de l'image*, Paris, Armand Colin, 2005, 128 p.
- SAINT-HILAIRE, Luc, *Comment faire des images qui vendent*, Montréal, Éditions Transcontinental, 2005, 235 p.

1. Formation optique des images :

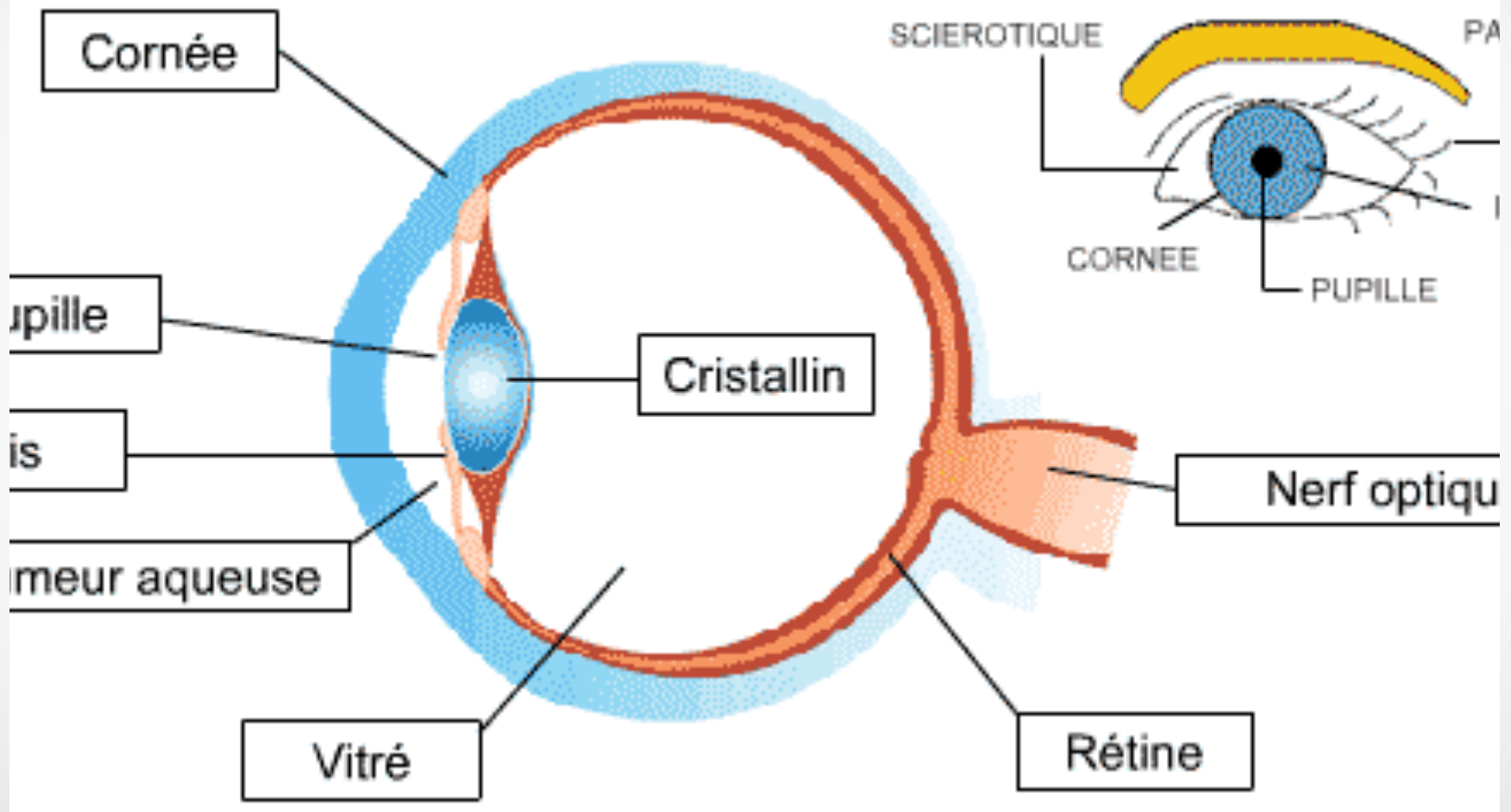
« Pour lire une image, il faut d'abord porter les yeux sur elle. »

(Claude Cossette, Les images démaquillées)

80% des informations qui nous parviennent du monde extérieur passent par nos yeux.

La science qui étudie l'œil s'appelle l'**ophtalmologie**.

ŒIL : *anatomie*



ŒIL : *formation des images*

- Description anatomique de l'œil
<https://www.youtube.com/watch?v=w5rc0NtybGw>

L'œil et la vision

- <https://www.reseau-canope.fr/corpus/video/l'oeil-et-la-vision-115.html>

Optique – La vision des couleurs

- <https://www.youtube.com/watch?v=RhJ3jZFoN2M>

2. Qu'est ce qu'une image ?

Étymologie :

Grec :

eiko = «être semblable à», «ressembler»;

eikon = image

Latin :

imago ou *imagine* = image

imitari = la représentation analogique (la « copie ») (selon Roland Barthes)

2. Qu'est ce qu'une image ?

Image est un signe

Signe = une matérialité que l'on perçoit avec l'un ou plusieurs de nos sens.

(Voir – entendre – sentir – toucher – goûter)

Important

Signe est présent pour désigner, évoquer autre chose (abstraite ou concrète).

Donc

«Un objet réel n'est pas un signe de ce qu'il est mais peut être le signe de quelque chose d'autre.» (Eliseo Veron, 1970)

•

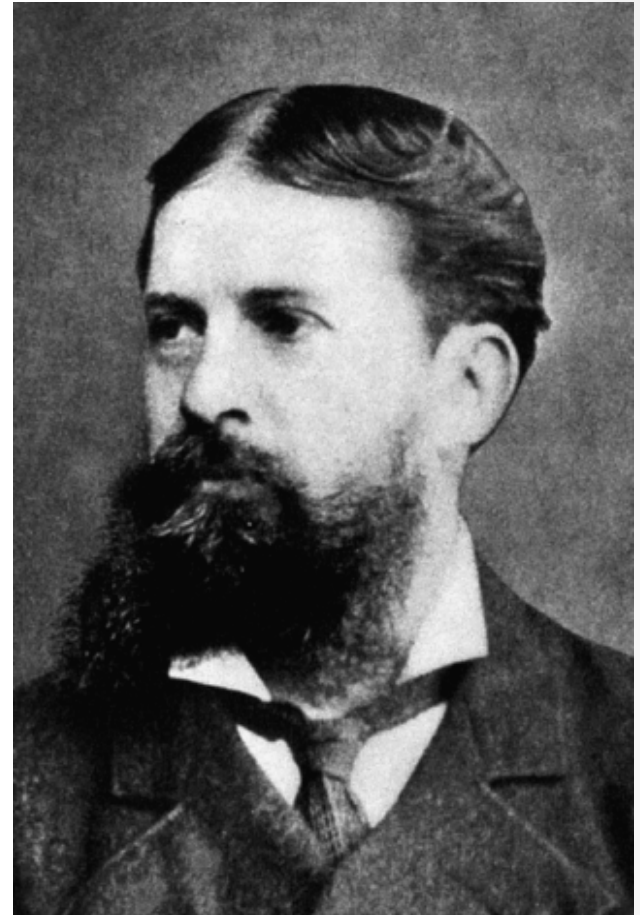
•

•

Proposition de

Charles Peirce
(1839-1914)

Écrits sur le signe, Paris, Seuil,



Signe selon Ch. Peirce

Un signe est «quelque chose, tenant lieu de quelque chose pour quelqu'un, sous quelque rapport, ou à quelque titre.».

Bref

Un signe désigne autre chose que lui-même.

Trois grands types de signes

1. l'icône (ressemblance)
2. l'indice (trace)
3. le symbole (convention)

Cette distinction est déterminée par la relation qui s'établit entre **l'objet et sa représentation** (entre le référant et le signifiant).

1. Icône (ressemblance, relation d'analogie)

relation d'analogie entre la représentation visuelle et son objet ; ressembler à quelque chose ou à quelqu'un;



2. Indice (trace, relation causale)

signe qui entretient avec ce qu'il représente une relation causale (contiguïté physique);

Exemple : signes naturels (pâleur – fatigue; fumée – feu; nuage – pluie; traces de pas sur la sable, etc.



3. Symbole (relation conventionnelle)

signe qui entretient avec ce qu'il représente une relation conventionnelle, arbitraire.

Exemple : drapeau pour un pays, colombe pour la paix, les anneaux olympiques; aussi les allégories (la femme nue aux yeux bandée qui représente la Vérité).



Remarques

- L'indice peut avoir une dimension iconique (traces de pneu ressemblent au pneu même);
- le symbole peut aussi avoir sa part d'iconicité tout comme l'icône peut avoir la dimension symbolique.

Images analogiques



La Trahison des images, René Magritte, 1928-29

Dangers de l'image analogique basée sur la ressemblance (par excès ou par défaut de ressemblance)

- Trop de ressemblance = confusion entre image et représenté;
- Pas assez de ressemblance = une illisibilité troublante et inutile. (p. 29-30)

Peirce apporte quelques nuances sur l'icône et l'image.

Distinction pour les images analogiques

Images fabriquées

Imitent un modèle ou en proposent un (i.e. images scientifiques de synthèse);

Donnent l'illusion de la réalité même, sans l'être pour autant;
Des icônes parfaites (Pipe de René Magritte).

Images enregistrées

Ressemblent à ce qu'elles représentent (photo, film, vidéo)

Des pures icônes
Ce sont des traces, des indices avant d'être des icônes.

Image n'est pas toujours une matérialité physique, tactile.

- Image mentale
- image de soi - image de marque – de l'entreprise - image du PM
- image de la femme – image de la guerre (au cinéma par ex.), etc.

Image n'est pas toujours une matérialité physique, tactile.

Opérations, associations mentale systématiques;

Dimension : psychologique et sociologique.

On peut fabriquer ces images en reprenant des qualité de l'objet / de la personne ou en faisant associer à la personne certaines qualités comme si elles lui appartenaient.

Image - résumé

= un signe

= un message visuel (composé de différents types de signes)

= un langage spécifique

= un message pour autrui (même si cet autrui est soi-même)

Image - résumé

Image matérielle :

un signe visuel, un objet qui renvoie à un autre objet.

Image mentale :

le résultat d'un phénomène psycho- et physiologique appelé la perception.

3. Les raisons de faire des images

Images poétiques et images fonctionnelles

Selon :

SAINT-HILAIRE, Luc, *Comment faire des images qui vendent*, Montréal, Éditions Transcontinental, 2005, p. 39-56.

Images poétiques

Artistique
(classique – expérimental)

Expressives (extériorisation –
intimiste)

Sentimentale (souvenir –
mémorial)

Images fonctionnelles

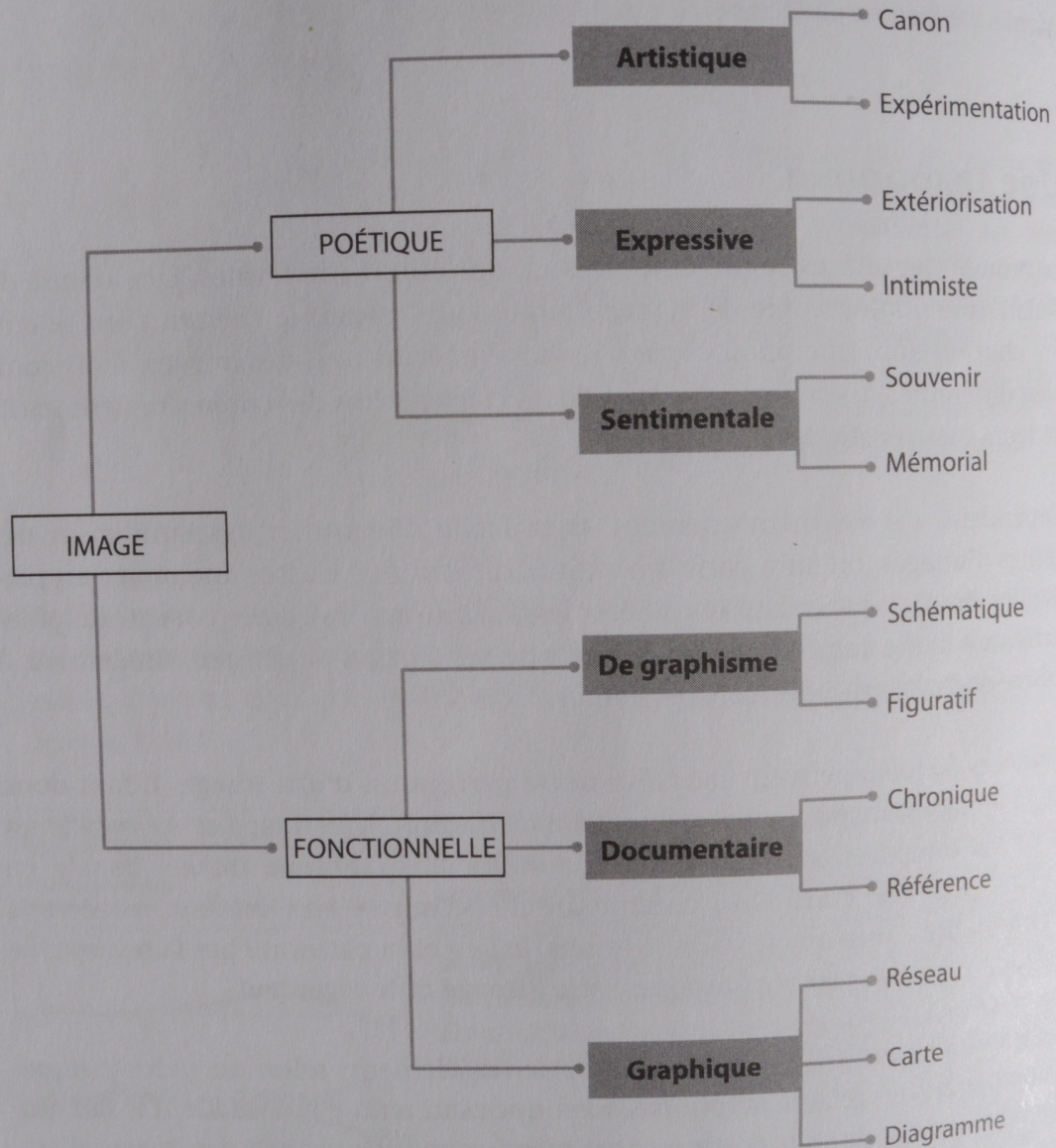
De graphisme
(schématique- figuratif)

Documentaire
(chronique – référence)

Graphique
(Réseau – carte –
diagramme)

Taxonomie des images

CLASSE ORDRES FAMILLES GENRES



Lectures obligatoires pour le 22 septembre

Pour compléter cette leçon :

Claude Cossette, *Les images démaquillées*
<http://www.com.ulaval.ca/publications/les-images-demaquillees/>

(dans le chapitre 1. L'IMAGE PERSUASIVE lire : 2. L'IMAGE POÉTIQUE ; 3. LES IMAGES FONCTIONNELLES ; LA TAXONOMIE)

Retenez les caractéristiques propres à chaque type d'images.