

GEG 1702 ESPACES ET LIEUX
DE L'ACTIVITÉ HUMAINE

PROF: MARC BROSSEAU

ESPACES D'ACTIVITÉS

De la carte mentale au budget espace-temps

Les **cartes mentales** constituent une représentation de la perception de l'espace d'un individu.

- Cette représentation est limitée par ses aptitudes
 - témoigne des caractéristiques de son rapport à l'espace et de ses moyens de locomotion
 - varie selon son âge, genre, classe sociale, catégorie socio-professionnelle etc.
- On ne sait pas exactement ce qu'elles mesurent et ce que signifie la présence ou l'absence des éléments qu'elles contiennent mais...
- Elles sont révélatrices de différentes perceptions de l'espace dont la "carte officielle" ne rend pas compte.

Cartes mentales du campus

- À pieds
- En voiture

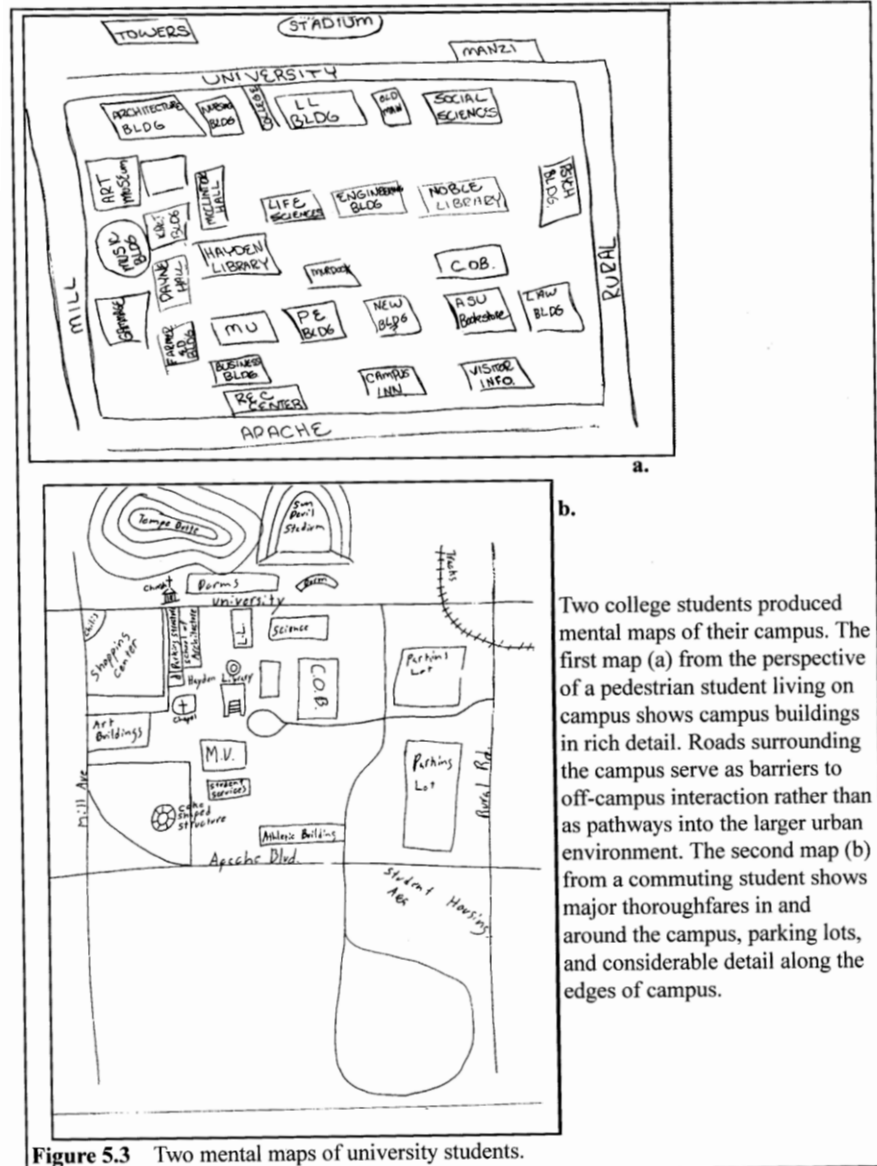


Figure 5.3 Two mental maps of university students.

ESPACES D'ACTIVITÉS

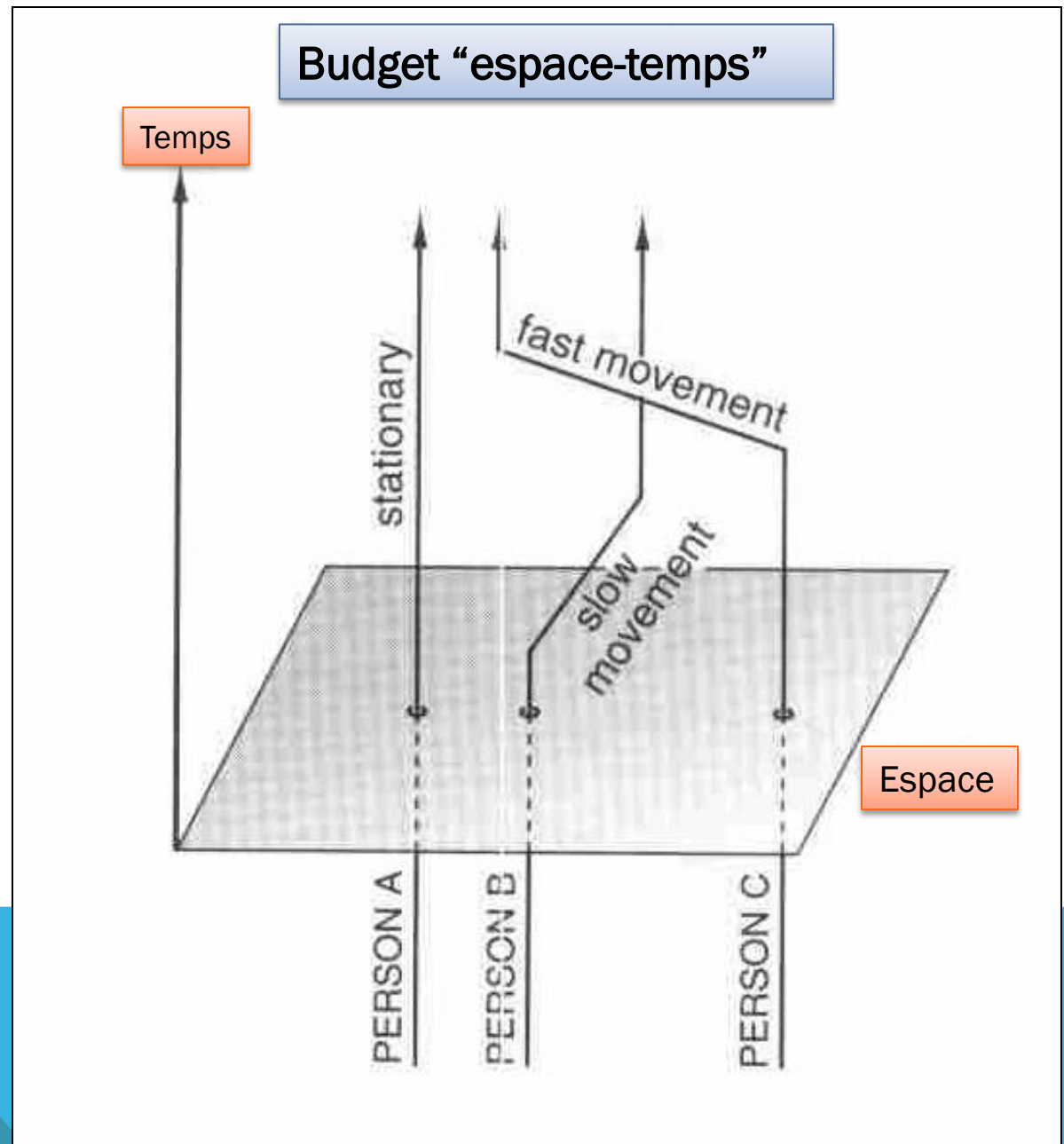
Le “**budget espace-temps**”: une autre représentation du rapport à l'espace

- Développée dans les années 1960 et 1970 par Torsten Hägerstrand, la “**Time Geography**” (ou «*chronogéographie*») cherche à montrer que le temps et l'espace sont des ressources fondamentales de la constitution de la vie sociale.
- Les phénomènes sont mutuellement modifiés par leur coexistence dans le temps et dans l'espace.
- La seule considération de l'espace (ou la localisation) est insuffisante car trop abstraite.
- L'espace-temps serait le véritable cadre des actions humaines: il est à la fois ressource et contrainte.
- Il permet aussi de mieux comprendre le rôle des technologies (de transport d'abord, puis de communication) dans notre rapport à l'espace et au temps.

Intégration du temps et de l'espace

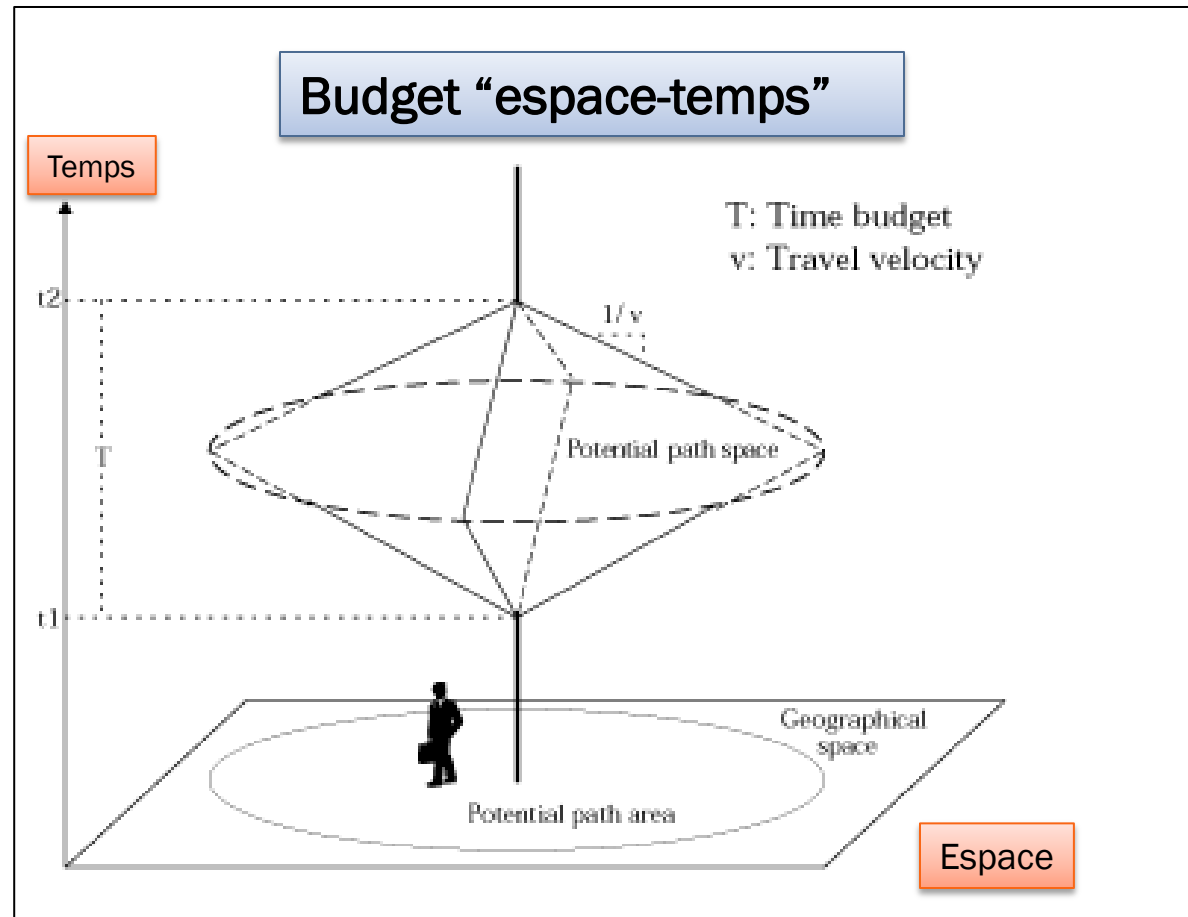
Trois trajectoires:

- A. stationnaire
- B. déplacement lent
- C. déplacement rapide



Intégration du temps et de l'espace:

- Une **trajectoire** est fonction de la vitesse du déplacement
- Cela définit le “prisme” des trajectoires possibles entre différentes stations pour un même individu



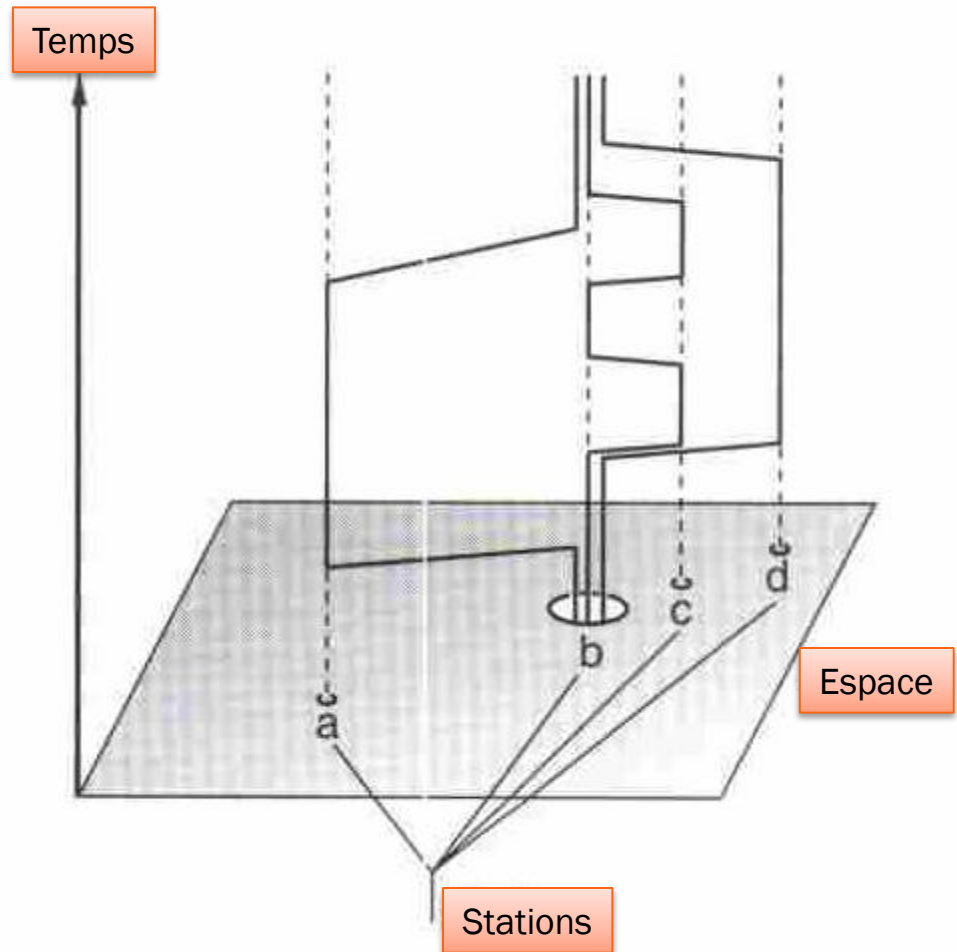
**Intégration du temps
et de l'espace:**

3 trajectoires

entre

4 stations

Trois budgets "espace-temps"

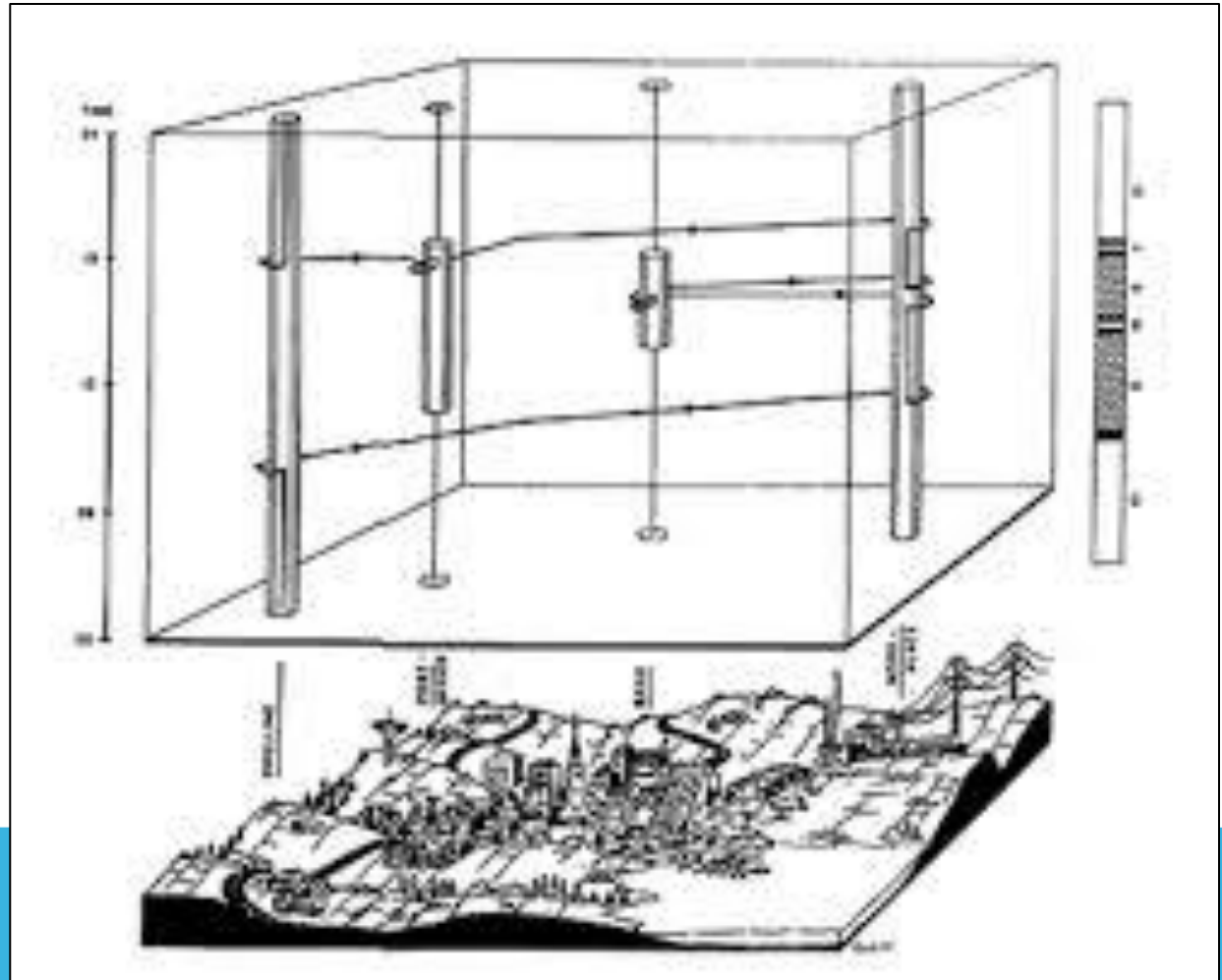


Budgets “espace-temps”

Intégration du temps et de l'espace:

Lorsque des **trajectoires** individuelles se rencontrent, on parle de “**noeuds**” (ou “*space-time bundles*”)

Ces **noeuds** illustrent les contraintes spatio-temporelles des interactions sociales



Budgets “espace-temps”

Application en géographie de la santé

- Exposition d'une famille imaginaire à une série de “contaminants” (ou quatre trajectoires pathogéniques)

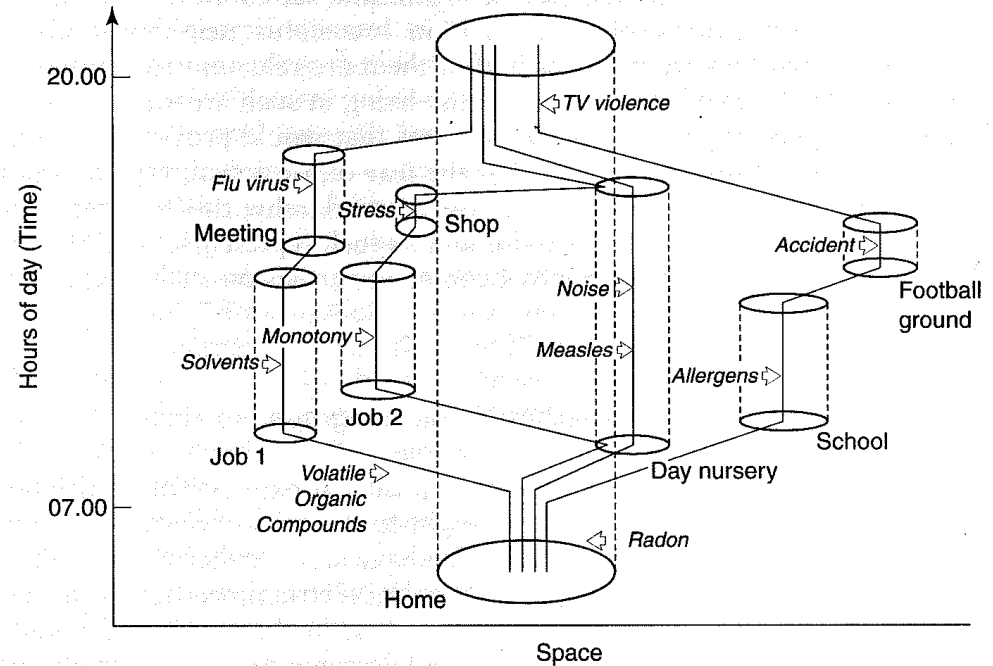


Figure 2.5 The time geography of an imaginary Swedish family (Source: Schærstrom (1996), *Pathogenic Paths? A Time Geographical Approach in Medical Geography* (Lund University Press, Lund), reproduced with kind permission of the author)

ESPACES D'ACTIVITÉS

Une version simplifiée du budget espace-temps permet de schématiser les **espaces d'activités**.

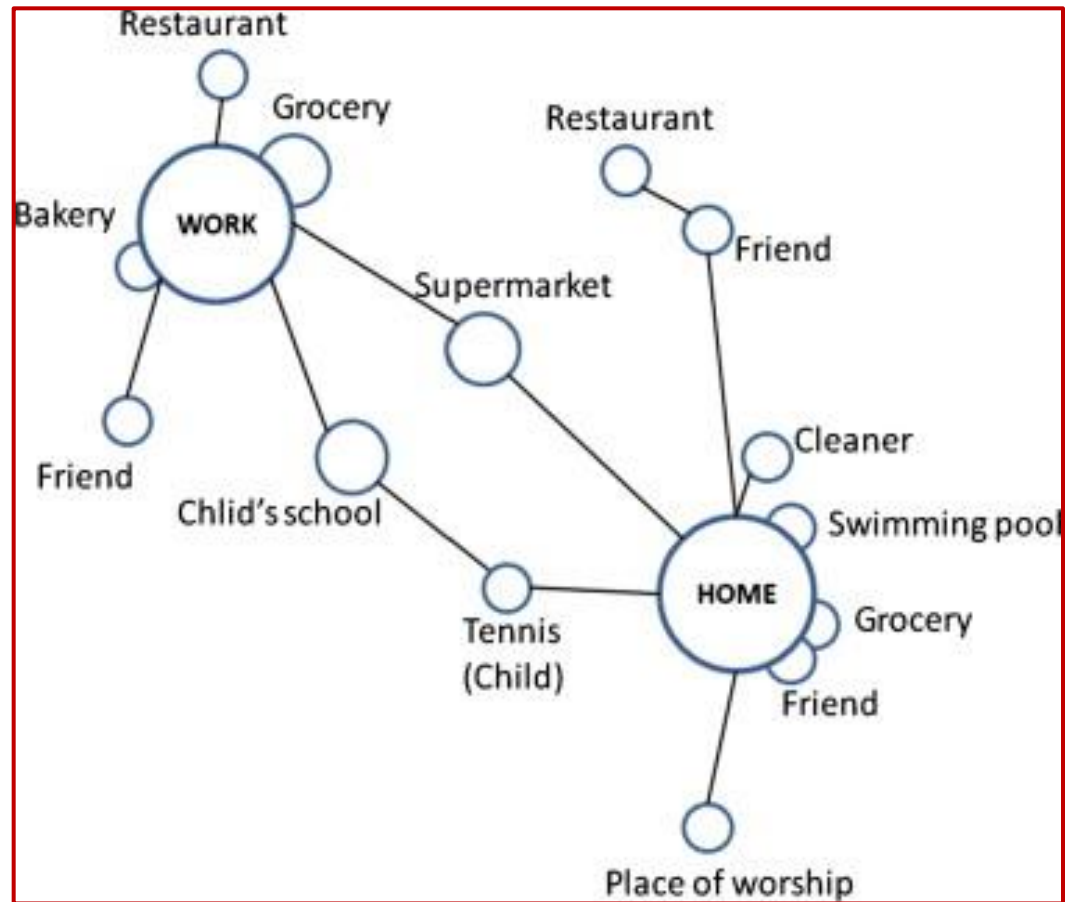
Définition:

- ensemble des lieux à l'intérieur desquels un individu évolue et circule dans le cadre de ses activités quotidiennes.
- par extension, l'**espace d'activités** est le réseau spatial de relations et d'activités, d'interconnexions avec différents lieux à l'intérieur duquel un agent donné (personne ou entité) agit*.

*(adapté de Massey, Doreen *A Place in the World*, Oxford University Press, 1995 p.54.)

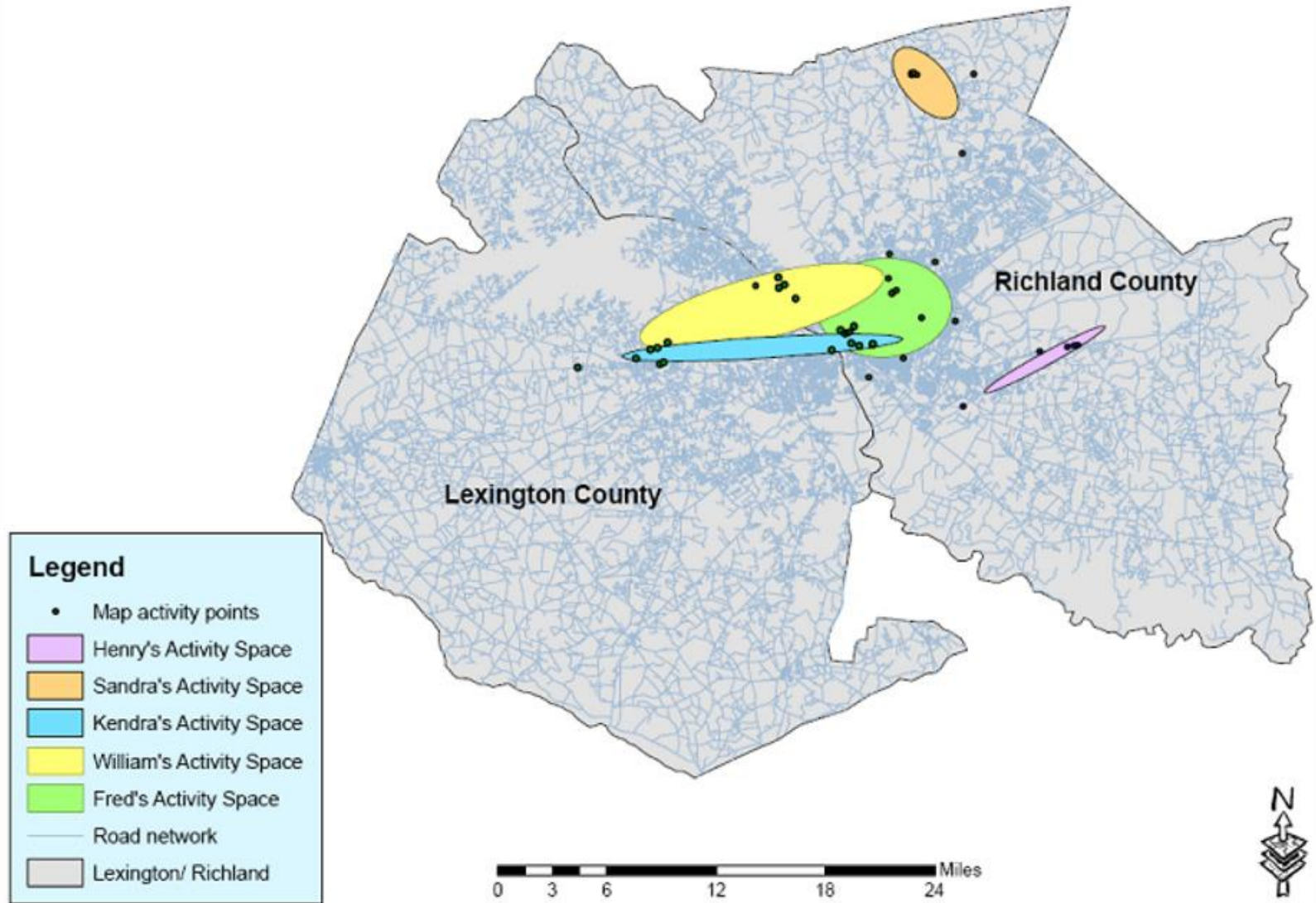
Représentation schématique d'un *espace d'activités*

- Les cercles indiquent les stations (ou lieux) fréquentés
 - Leur taille symbolise leur importance (fréquence et/ou durée)
- Les traits indiquent les liens entre ces lieux.



Source: Perchoux, C. et al. "Conceptualization and measurement of environmental exposure in epidemiology: Accounting for activity space related to daily mobility". *Health & Place*, Volume 21, 2013, 86-93.

Activity Spaces for Five Participants



Source: G. Townley et al. *Health & Place* 15 (2009): 520–531

TRAVAIL 1: ESPACES D'ACTIVITÉS (10%)

En équipe de deux:

- 1) Observez et notez vos trajectoires individuelles dans le temps *et* dans l'espace.
- 2) Compilez un tableau précis de vos déplacements quotidiens et de vos activités pendant **une semaine**.
- 3) Dressez un tableau-synthèse de ces informations:
 - a) Liste des lieux fréquentés
 - b) Types d'activités
 - c) Durée de l'occupation
 - d) Fréquence des occupations

TRAVAIL 1: ESPACES D'ACTIVITÉS (10%)

En équipe de deux:

- 4) Construisez un schéma de vos espaces d'activités indiquant
 - a) les lieux (et activités si nécessaire)
 - b) les liens entre ces lieux
 - c) leur importance relative (fréquence ou durée)

- 5) Comparez vos espaces d'activités respectifs
 - a) Identifiez les similarités et les différences
 - b) Discutez des conséquences de vos espaces d'activités respectifs sur vos rapports ou perceptions de la ville.

TRAVAIL 1: ESPACES D'ACTIVITÉS (10%)

Le travail doit comprendre:

1. Une brève introduction présentant les objectifs de votre travail
2. Une brève description de votre méthodologie
3. Un tableau-synthèse des observations pour chaque membre de l'équipe
4. Un schéma synthétique des espaces d'activités de chaque membre de l'équipe
5. Une brève comparaison de vos espaces d'activités
6. Une brève discussion des conséquences de vos espaces d'activités respectifs sur vos rapports ou perceptions de la ville.
7. Un brève conclusion

- **À remettre le 5 octobre 2015**