

L'inné, l'acquis et la diversité humaine

Chapitre 4

La diversité humaine

Quelle est la cause de la diversité humaine?

- Les différences génétiques?
- Les différences de l'environnement?
- L'éducation?
- La culture?

La génétique du comportement :

Génétique du comportement:

Étude du pouvoir et des limites relatifs de la génétique, et des influences environnementales sur le comportement

La génétique du comportement :

1. Gènes
2. Études de jumeaux et d'adoption
3. Tempérament et hérédité
4. La génétique moléculaire
5. L'héritabilité
6. Interaction entre les gènes et l'environnement

La génétique: Les constituants de base de l'humain

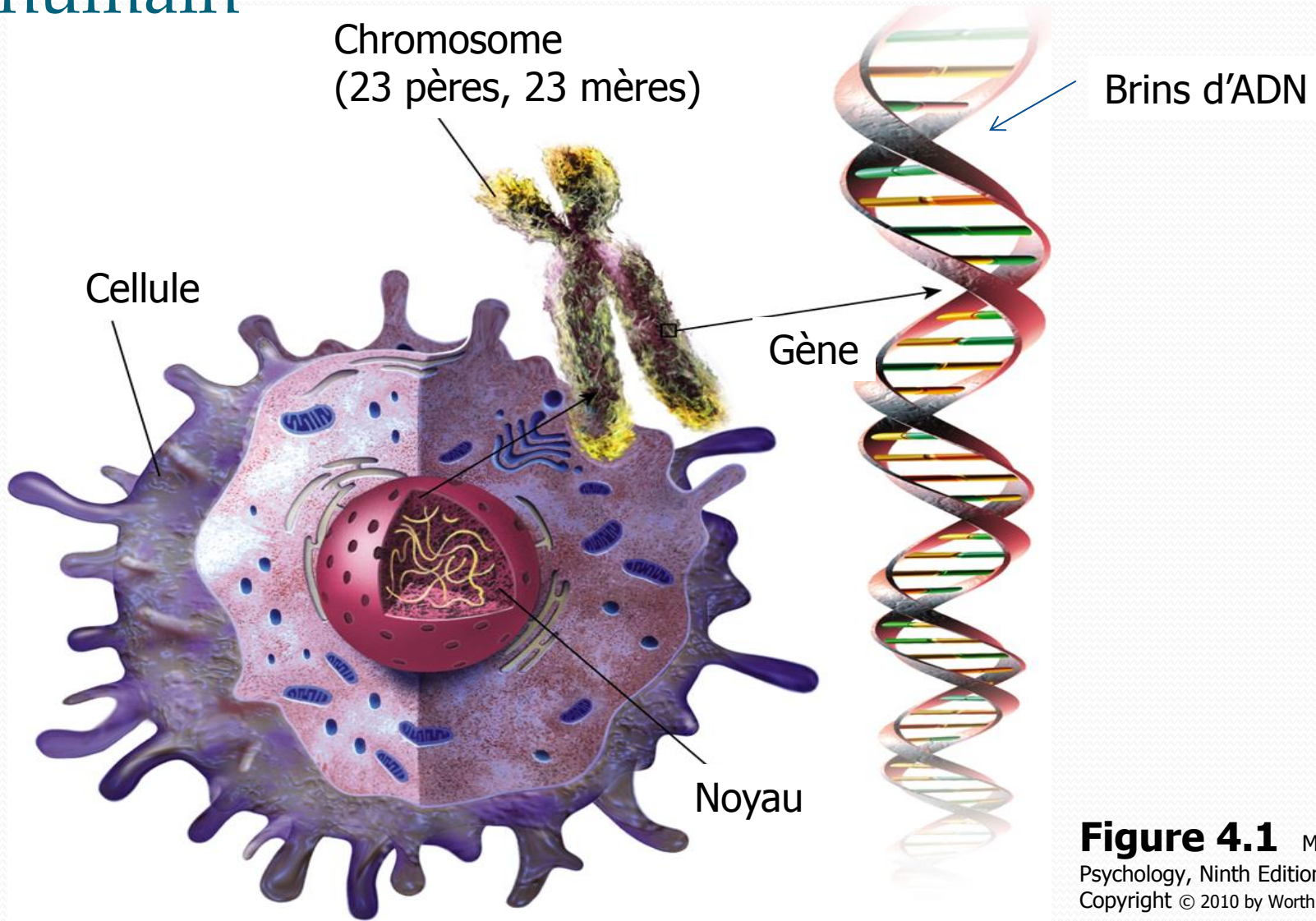


Figure 4.1 Myers:
Psychology, Ninth Edition
Copyright © 2010 by Worth Publishers

Les constituants de base de l'humain:

Chromosomes

Structures *formées de molécules d'ADN* qui contiennent les gènes

ADN (acide désoxyribonucléique)

Molécule complexe *contenant l'information génétique*
(gène)

Gènes

Unités biochimiques de l'hérédité

Les constituants de base de l'humain:

Génome:

Profil *génétique commun* des hommes

Ensemble des “instructions” porté par l'ADN
qui permettent de construire un organisme

Les constituants de base de l'humain:

En résumé:

Génome = Encyclopédie universelle

Noyau = Livre de chaque individu

Chromosome = Chapitres de ces livres

ADN = Pages des chapitres

Gènes = Mots contenus dans les pages

L'environnement

L'environnement:

Toute *influence non génétique*, allant de la nutrition aux personnes et aux choses qui nous entourent

Études de jumeaux

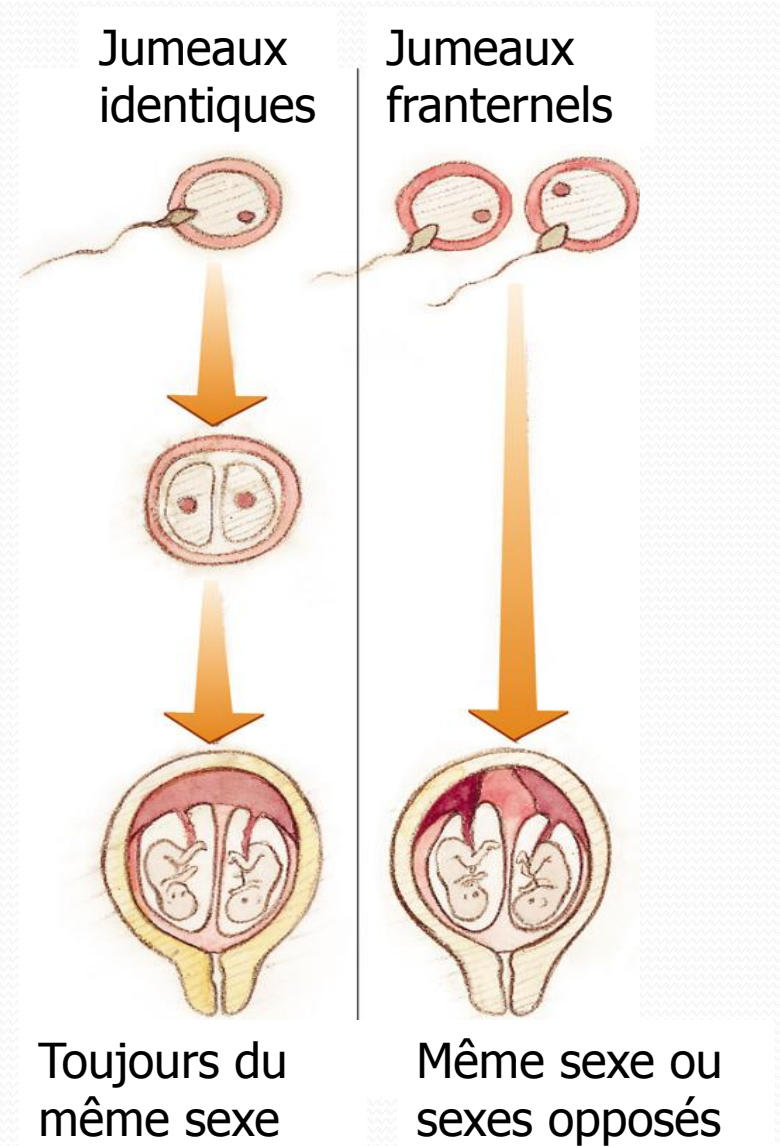
Vrais jumeaux (identiques):

Ont des gènes identiques

- Mais pas toujours le nombre de copies
- 1/3 ne partagent pas le même placenta

Faux jumeaux (fraternels):

Comme des frères et sœurs au niveau des gènes



Études de jumeaux

Peuvent prouver la présence d'une contribution génétique

Exemples:

- Instabilité émotionnelle
- Taux de divorce
- Aptitudes
- Personnalité
- Intérêts

Études de jumeaux :

Séparés à la naissance

Prouvent la contribution génétique?

Critiques:

- ❖ Anecdotes
- ❖ Similarités physiques
- ❖ Réunions avant l'étude
- ❖ Environnements semblables?

Études d'adoption

Permettent de distinguer *l'importance relative* de la génétique ou de l'environnement

On compare l'enfant avec ses *parents biologiques* (génétiques) et ses *parents adoptifs*



Études d'adoption :

La personnalité

Les influences sur la personnalité

- Est-ce que les enfants adoptés sont plus similaires à leurs parents biologiques ou adoptifs?

Études d'adoption :

La personnalité

La personnalité des enfants adoptés a plus de similitude avec

Les facteurs **environnementaux partagés** par les enfants d'une même famille

Études d'adoption

Pourquoi les enfants d'une même famille sont-ils si différents?

Est-ce que la fratrie vit des expériences différentes?

Est-ce que la fratrie, malgré le fait qu'elle partage la moitié de ses gènes, a des combinaisons différentes dans l'autre moitié de ses gènes?

Études d'adoption:

L'impact des pratiques parentales

Les pratiques parentales **ont un impact** sur les enfants qu'ils soient reliés biologiquement ou non

Influence des pratiques parentales sur:

Attitudes, Valeurs

Croyance

Foi, Politique

Études d'adoption : Conclusion

Les **facteurs environnementaux** partagés par les enfants d'une même famille **n'ont pratiquement aucune influence sur leur personnalité**

Ces résultats sont corroborés par les études sur le tempérament des enfants:

- L'hérédité prédispose aux différences de tempéraments
- Les différences de tempérament ont tendance à persister

Génétique moléculaire

Buts:

- 1) Identifier les gènes spécifiques influençant le comportement.
- 2) Identifier les groupes de gènes

Mais:

Cela pose tout un questionnement éthique...

L'héritabilité et différences individuelles

Héritabilité:

Proportion de variation entre individus qu'il est possible d'attribuer aux gènes

Peut varier d'une étude à l'autre:

- Lorsque les environnements sont semblables, l'héritabilité augmente

L'héritabilité et différences de groupe

Les différences entre les groupes sont souvent davantage expliquées par **l'environnement**

Interaction entre gènes et environnement

- 1) Les gènes influencent nos traits qui eux affectent l'environnement
- 2) L'environnement peut à son tour affecter l'activité de nos gènes
- 3) De plus, on choisit notre environnement!

DONC vrai question: **Acquis via l'Inné**

L'inné et l'acquis : conclusion

L'inné et l'acquis travaille **ensemble**

Les différences humaines sont presque toujours le résultat d'influence à la fois génétiques et environnementales

Psychologie évolutionniste:

Comprendre la nature humaine



- Pourquoi les enfants développent-ils la peur de l'étranger quand ils commencent à se mouvoir?
- Pourquoi la plupart des parents se dévouent-ils passionnément à leurs enfants?
- Pourquoi tant de gens ont-ils la phobie des araignées et des serpents alors qu'ils ne craignent pas les armes à feu et l'électricité qui sont beaucoup plus dangereuses?

Psychologie évolutionniste:

1. Sélection naturelle et adaptation
2. L'explication de nos similitudes humaines
3. L'explication évolutionniste de la sexualité humaine

Psychologie évolutionniste

Définition:

Étude de l'évolution du comportement et de l'esprit, qui utilise les principes de la **sélection naturelle**

Psychologie évolutionniste:

Sélection naturelle et adaptation

1. Les organismes entrent en **compétition** pour survivre
2. Certaines **variations** biologiques et comportementales augmentent les chances de survie
3. Ces variations sont **transmises** aux générations survivantes
4. Avec le temps, les populations **changent**

Psychologie évolutionniste

La nature sélectionne certains traits (gènes) qui augmentent notre capacité de reproduction et d'adaptation



Psychologie évolutionniste

Exemples : BELYAEV



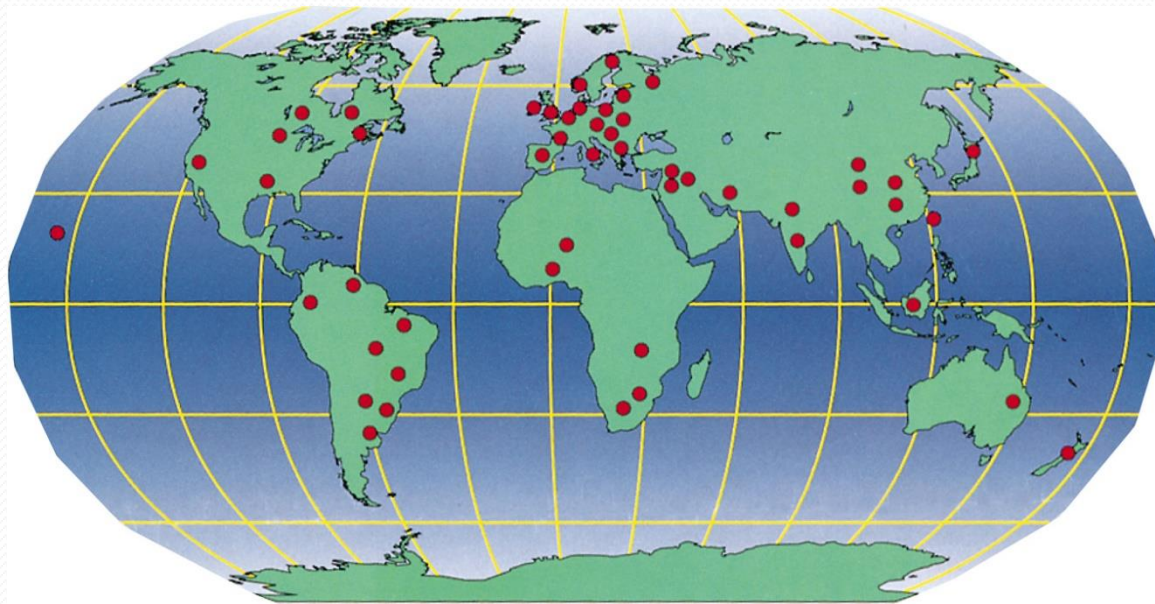
Psychologie évolutionniste:

Exemple du choix d'un partenaire



Que recherchent les hommes? 

Que recherchent les femmes? 



Données selon 37 cultures

Psychologie évolutionniste:

Exemple de la sexualité humaine

- Quelques différences entre hommes & femmes...
- Explication évolutionniste



? Donc que peut-on dire de l'infidélité des hommes?



Psychologie Évolutionniste: Critiques

Critiques de la psychologie évolutionniste:

- 1) Les liens sont fait après coups
- 2) Cela peut diminuer la responsabilité morale des gens...
- 3) Certains comportement ne peuvent être expliqués
 - ✓ Homosexualité, suicide

Mais comprendre nos tendances naturelles peut nous aider à les surmonter!

Les influences environnementales (L' acquis)

Quelles composantes de notre environnement ont le plus d'influence sur nous?

- Nos parents
- Nos pairs
- Notre culture
- Notre éducation

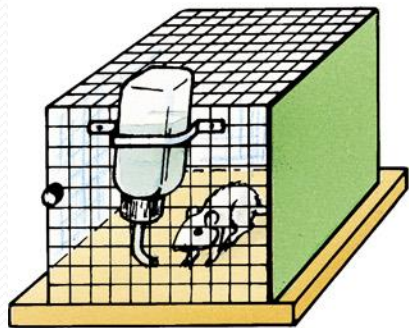
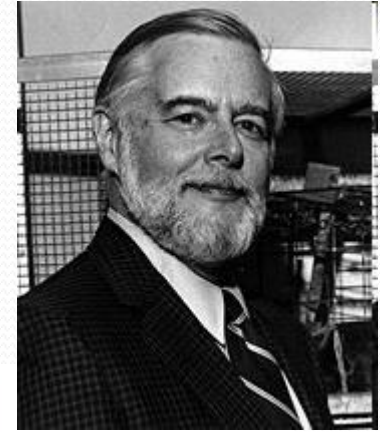
Les influences environnementales (L' acquis)

1. Les expériences et le développement cérébral
2. Devons-nous créditer ou blâmer les parents?
3. L'influence des pairs
4. Les influences culturelles

Les influences environnementales

Les parents

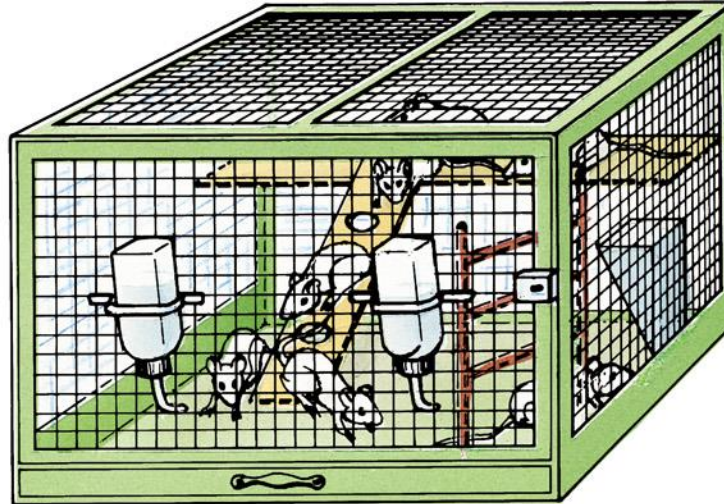
- Environnement prénatal
- Expérience et développement du cerveau



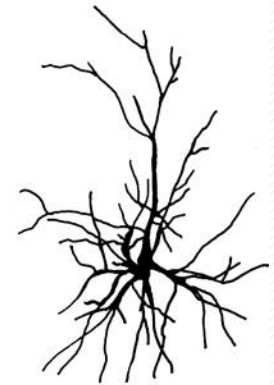
Environnement pauvre



Cellule nerveuse –
env't pauvre



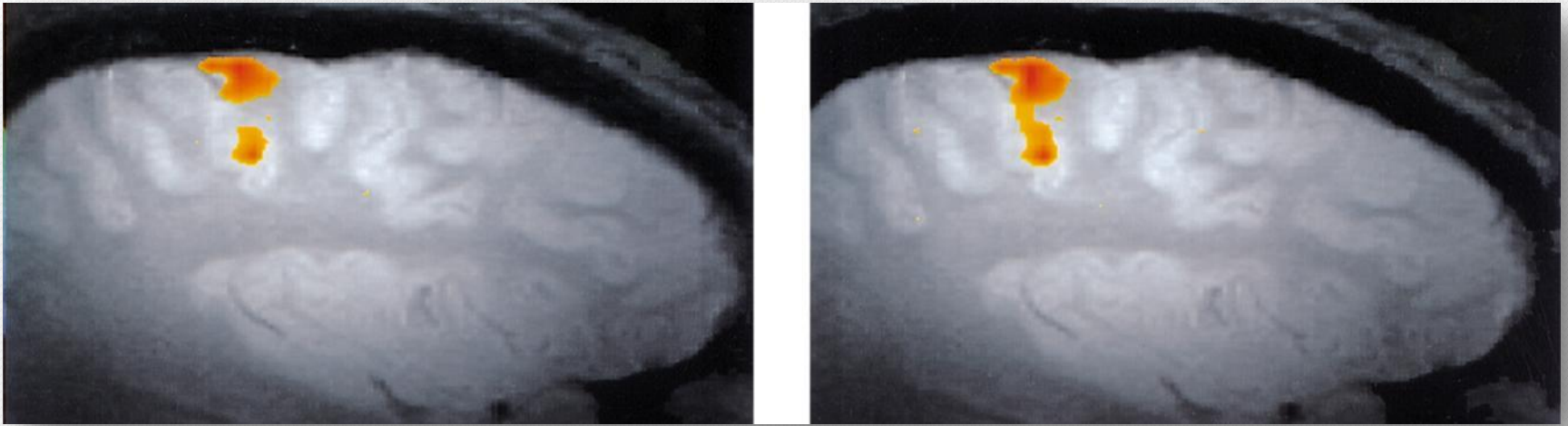
Environnement enrichi



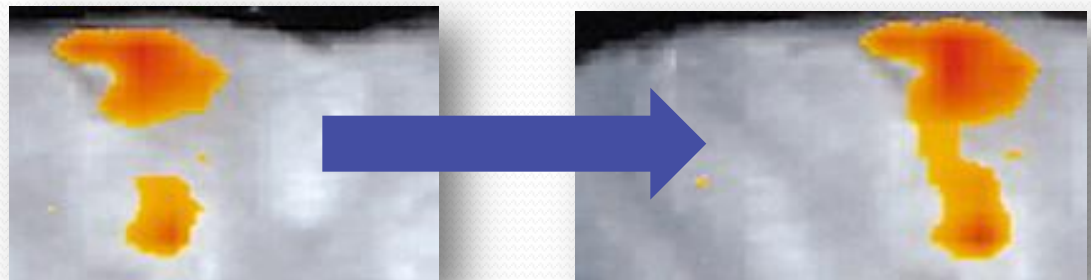
Celule nerveuse –
Env't enrichi

Influence de l'environnement:

Sur le cerveau : *Continue à l'âge adulte!*



Une épreuve de pianotage répétée active plus de neurones du cortex moteur



Les influences environnementales

Influence des pairs

Quelle part d'influence provient des pairs?



Ole Graf/ zeta/ Corbis



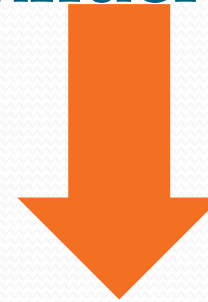
Parents vs. Pairs

Parents ont plus d'influence sur:



1. Éducation et choix de carrière
2. Coopération
3. Auto-discipline
4. Responsabilité
5. Charité
6. Religion
7. Interaction avec les figures d'autorité

Pairs ont plus d'influence sur:



1. Coopération
2. Cheminer vers la popularité
3. Musique et loisirs
4. Habilemments
5. Bonnes et mauvaise habitudes

Les influences environnementales

Influences Culturelles

Culture:

Comportements, idées, attitudes et traditions partagés par un groupe de personnes et transmis de génération en génération.

- Exemples de variations culturelles?



Les influences environnementales

Influences Culturelles

Normes:

Règles convenues concernant les *comportements attendus* et acceptés.

➤ Exemples de normes dans notre société?



Les influences environnementales

Influences culturelles

Individualisme VS collectivisme

Individualisme

- Donner la priorité à ses propres buts
- Définir son identité en termes d'attributs personnels

Collectivisme:

- Donner la priorité aux buts du groupe
- Définir son identité par rapport au groupe



Les influences environnementales

Influences culturelles

L'éducation des enfants

Cultures Occidentales

Responsable de soi-même
Suit ta conscience
Découvre tes dons
Soit fidèle à toi-même
Soit indépendant

Cultures Asiatique- Africaine

Responsable du groupe
Priorité à l'obéissance
Aie le sens de la famille
Soit loyal au groupe
Soit interdependant

Les influences environnementales

Influences culturelles ou génétiques?

- Il y a des différences entre les ethnies quant à leur **pression artérielle**
- Cela peut être attribuable aux gènes mais également à la culture...

Des cultures différentes s'alimentent différemment ce qui en retour peut affecter leur pression artérielle

Développement du genre

Similitudes et différences

Sur nos 46 chromosomes, 45 sont unisexes...

Similitudes et différences

- Biologique
- Agressivité
- Pouvoir social
- Santé mentale

Genre et Communication sociale

Les femmes
communiquent plus que
les hommes

- Messages textes
- Téléphone

Les hommes et les femmes communiquent différemment

➤ Hommes trouvent des solutions, donnent leurs opinions

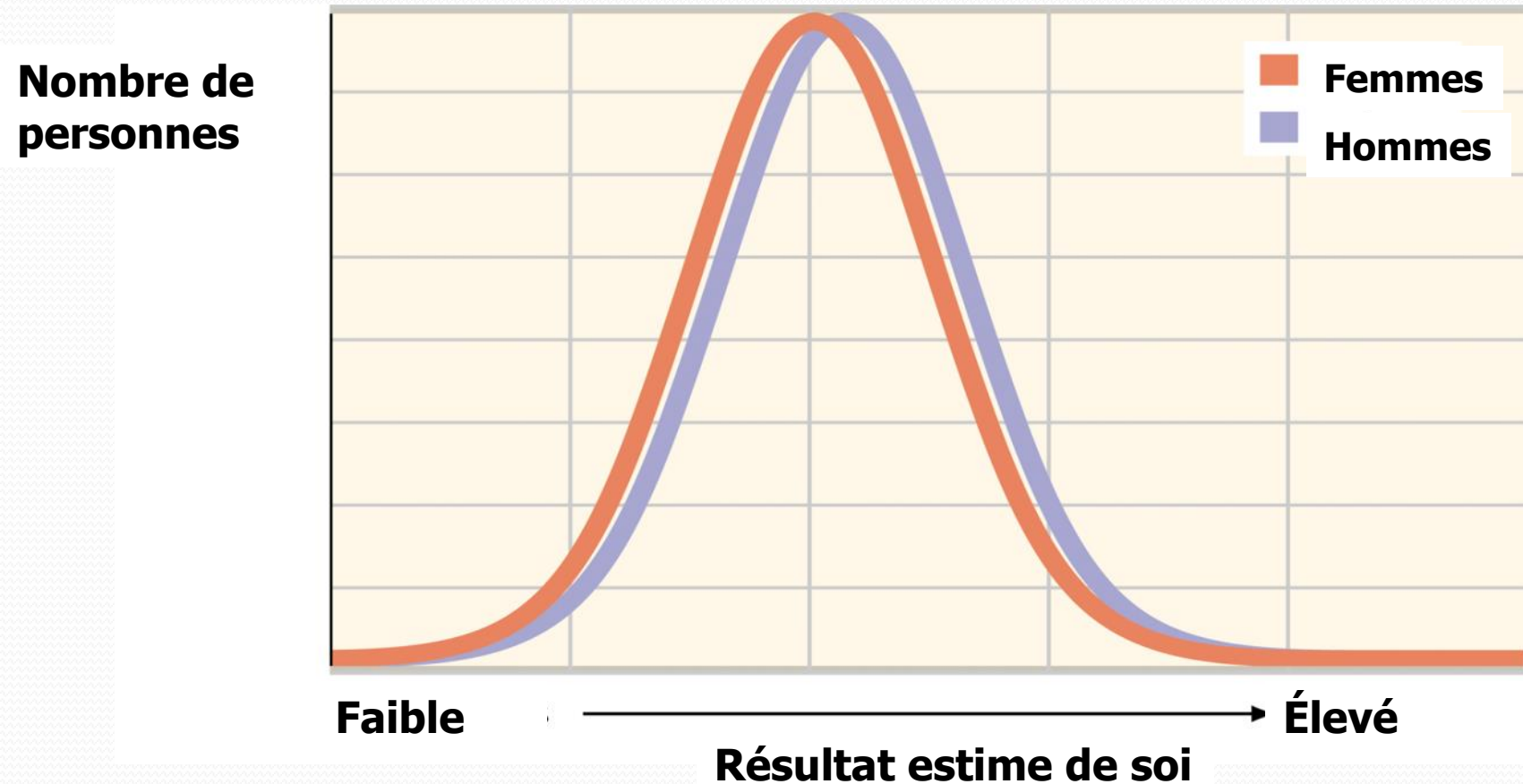
➤ Femmes explorent les relations

Genre et réseau social

- Les hommes et les femmes se tournent davantage vers les femmes pour se confier
- En général, les femmes **changent de coloc** plus souvent
- Les femmes ont des **liens** amicaux et familiaux plus forts
- Les femmes sont plus impliquées dans la **religion**

Différences hommes et femmes : en perspective...

Estime de soi: la différence entre les groupes est petite comparativement à la différence intragroupe



Développement du genre

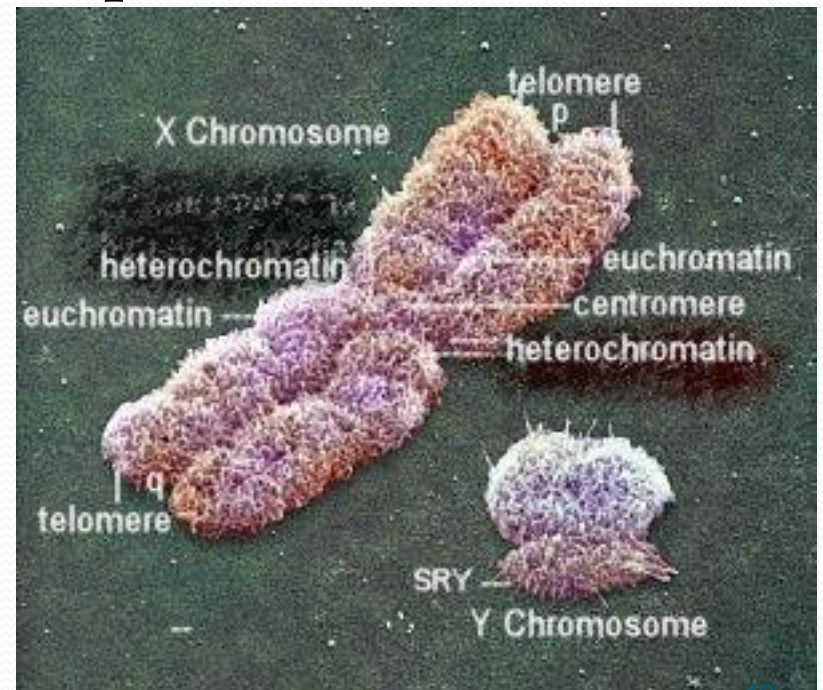
La partie de l'Inné

Caractères sexuels Innés

Le sexe biologique est déterminée par la 23 ième paire de chromosomes

Si XX = femelle

Si XY = mâle



Développement du genre

La part de l'Inné

Caractères sexuels Innés

- Chromosome Y déclenche la production des testicules et de la **testostérone** vers la 7^{ième} semaine
- Hormones influencent le développement du cerveau vers le 4-5^{ièmes} mois

Associés à l'environnement, les gènes et la physiologie liés au sexe entraînent des différences hommes/femmes

Développement du genre

La part de l'Acquis

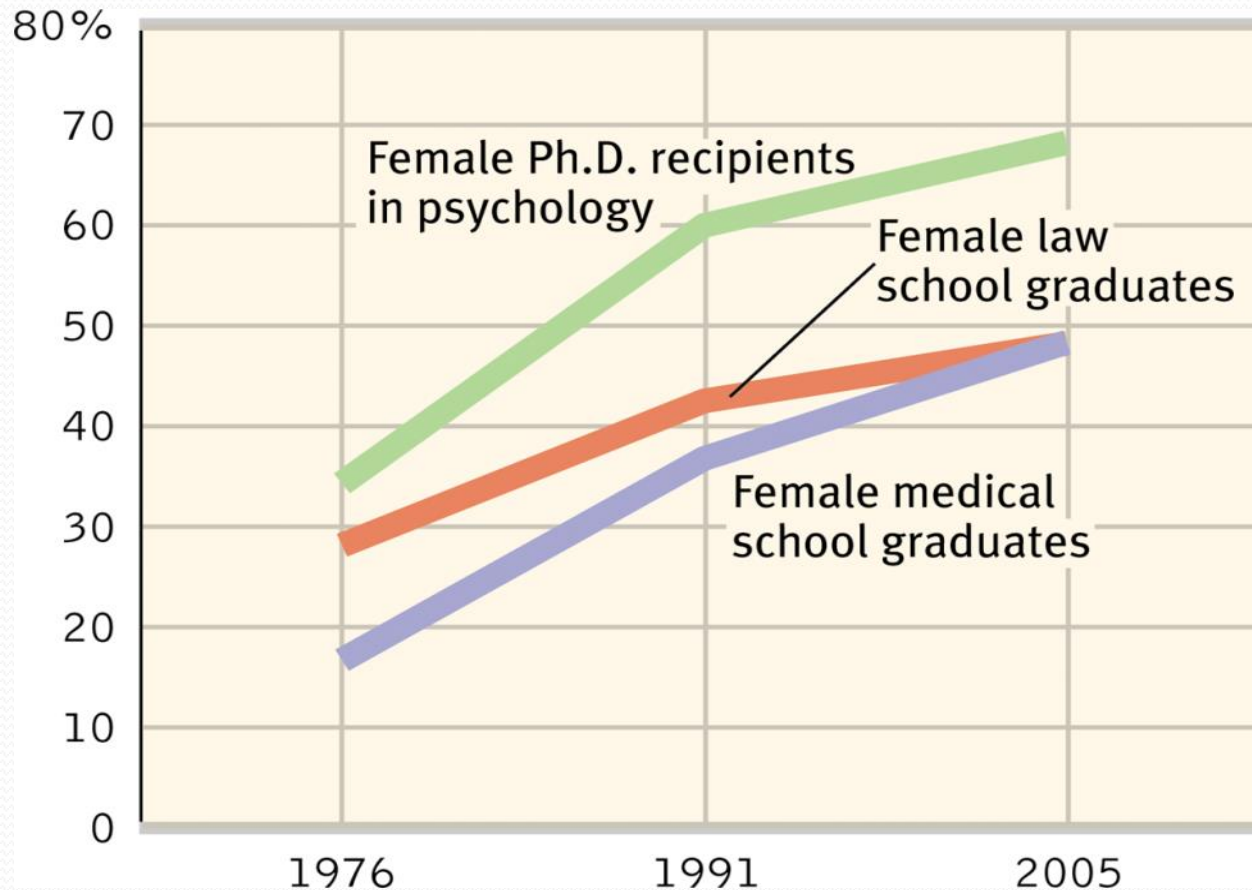
Caractères sexuels acquis

Le genre est aussi construit socialement:

- Rôles sexués
- Média et stéréotypes

Changements dans les rôles

Aux États Unis:



Développement du genre Via l'identité sexuelle

Identité sexuelle:

Sentiment de masculinité ou de féminité

Acquise via:

Le Jeu

L'éducation des enfants

- Théorie de l'apprentissage sociale
- Schémas sexuels

Approche biopsychosociale du développement

Influences biologiques

- Génome humain commun
- Variations génétiques individuelles
- Environnement prénatal
- Gènes, hormones et physiologie liés au sexe

Influences psychologiques

Interaction gènes/environnement
Effet neurologique des premières expériences
Réponse provoqué par notre propre tempérament, sexe, etc.
Croyances, sentiments et attentes

Développement de l'individu



Influences socioculturelles

Influences parentales
Influences des pairs
Individualisme ou collectivisme
Normes sexuelles culturelles