

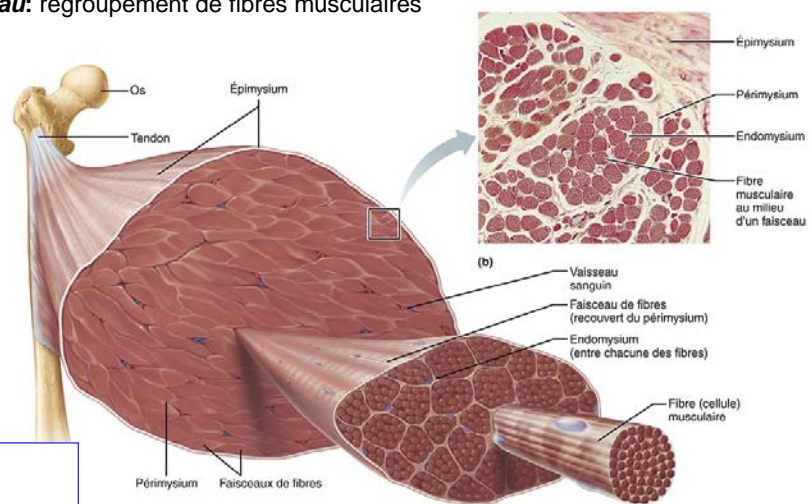
4. LES MUSCLES

(Chap. 10)

- 4.1 - 4.2 Structures et nomenclature
- 4.3 - 4.4 Muscles de la tête
- 4.5 - 4.6 Muscles du cou et du dos
- 4.7 Muscles de la respiration
- 4.8 - 4.9 Muscles de l'abdomen et du plancher pelvien
- 4.10 Muscles du thorax et de l'épaule
- 4.11 - 4.12 Muscles des membres supérieurs
- 4.13 Muscles de la hanche
- 4.14 - 4.15 Muscles des membres inférieurs

4.1 Anatomie d'un muscle squelettique

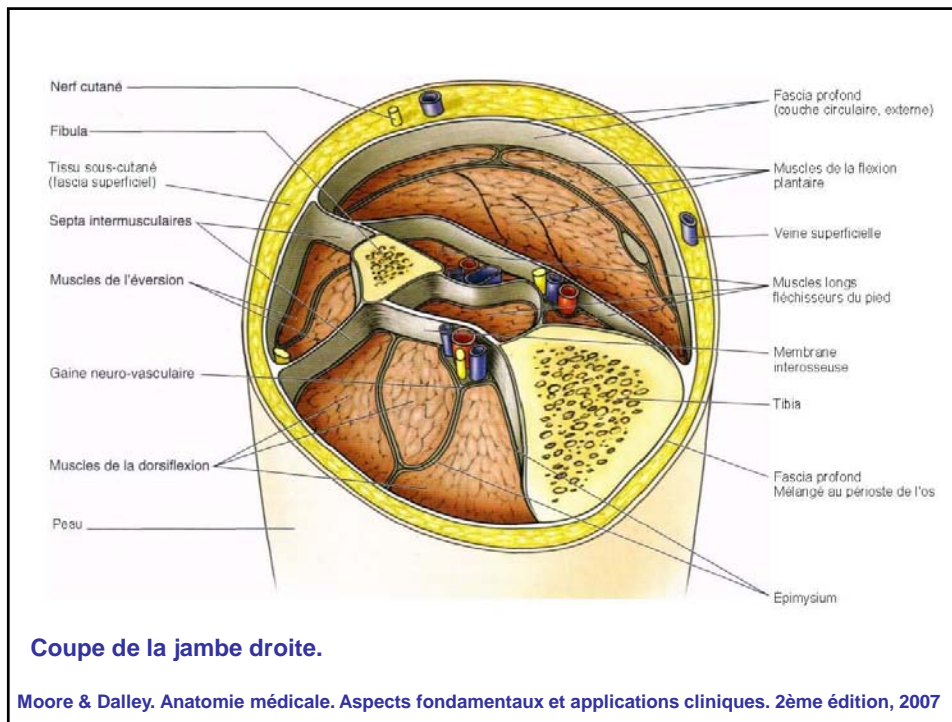
- **Fibre musculaire:** cellule musculaire
- **Faisceau:** regroupement de fibres musculaires



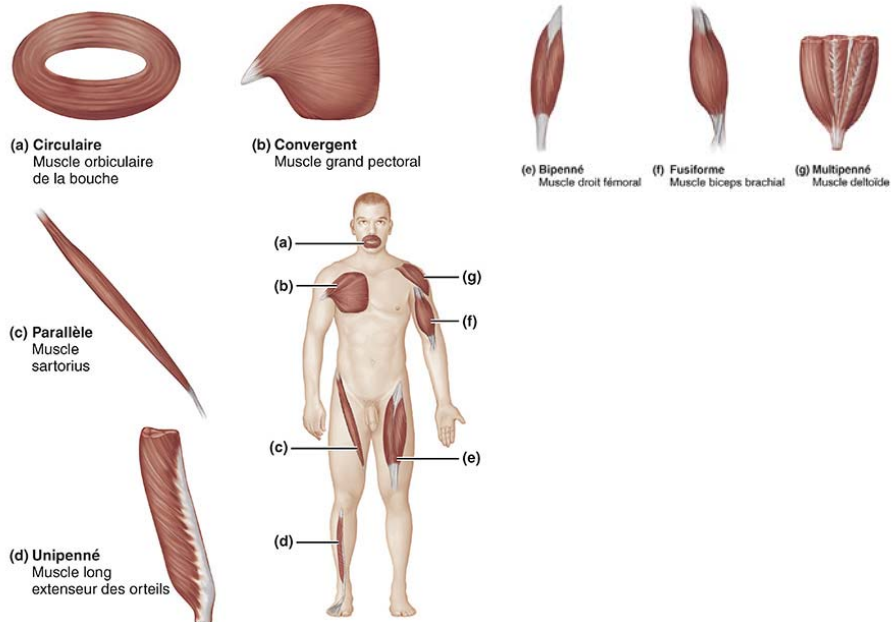
Attaches:

- Directes
- Indirectes:
 - Tendons
 - Aponévroses

Figure 9.1



• Agencement des faisceaux



4.2 Définitions et nomenclature

- **Origine:** l'os qui est fixe ou qui est le moins mobile.
- **Insertion:** l'os mobile.
- **Agoniste (mobilisateur principal):** muscle qui est le principal responsable d'un mouvement.
- **Antagoniste:** muscle qui s'oppose à l'action d'un mouvement.
- **Synergiste:** muscle qui complète l'action d'un mobilisateur principal en procurant une force supplémentaire ou en réduisant des mouvements indésirables.
- **Fixateur:** muscle qui stabilise un os ou l'origine d'un agoniste par des contractions isométriques.

• Nomenclature des muscles squelettiques

Quelque 700 muscles nommés à partir de 7 critères principaux:

- **Situation**
- **Forme**
- **Taille relative du muscle**
- **Orientation des faisceaux**
- **Nombre de chefs**
- **Situation des points d'attache**
- **Action**

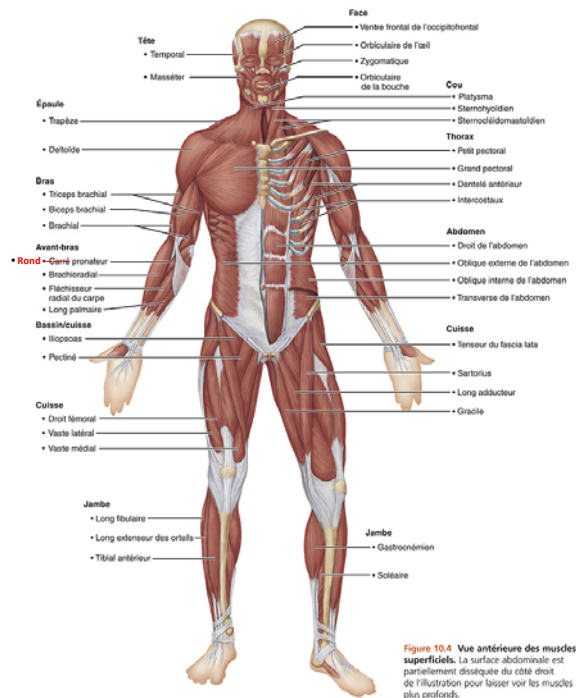


Figure 10.4

Figure 10.4 Vue antérieure des muscles superficiels. La surface abdominale est partiellement disséquée du côté droit de l'illustration pour laisser voir les muscles plus profonds.

- Nomenclature des muscles squelettiques

Quelque 700 muscles nommés à partir de 7 critères principaux:

- **Situation**
- **Forme**
- **Taille relative du muscle**
- **Orientation des faisceaux**
- **Nombre de chefs**
- **Situation des points d'attache**
- **Action**

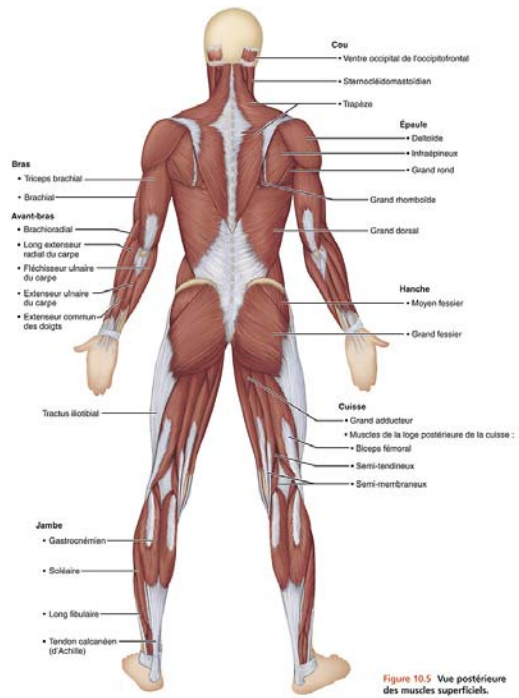


Figure 10.5

Figure 10.5 Vue postérieure des muscles superficiels.

4.3 MUSCLES DE LA TÊTE: EXPRESSIONS FACIALES

Origine: généralement l'hypoderme ou les os de la tête

Insertion: peau ou muscles

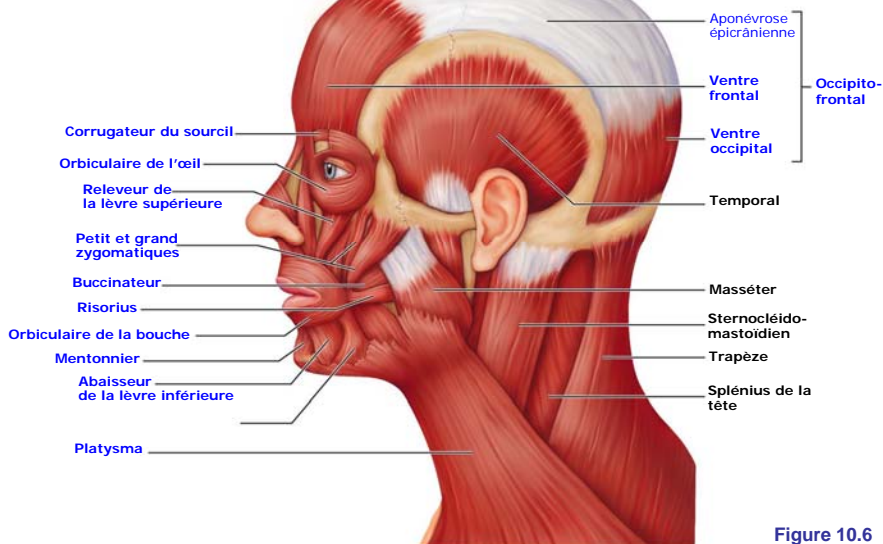
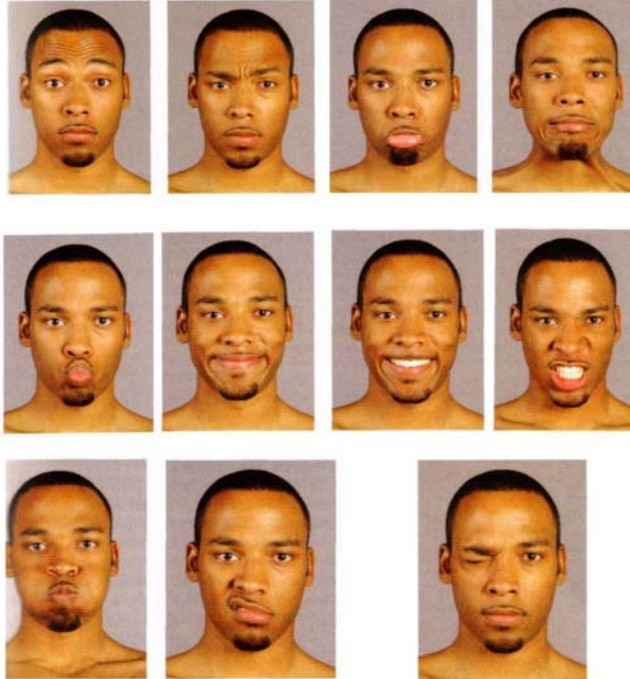


Figure 10.6

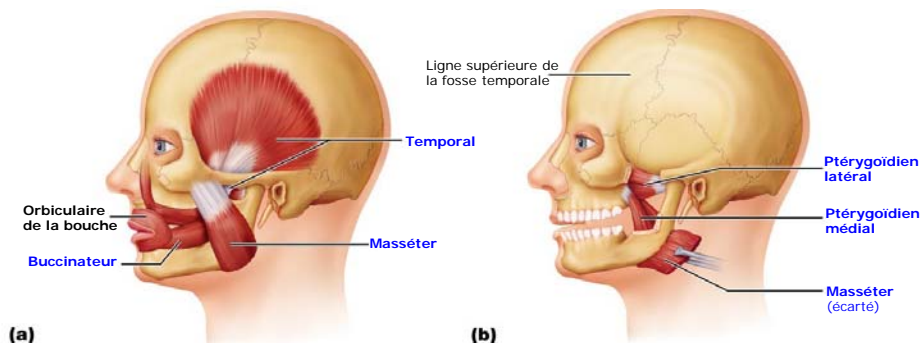
Quels sont les agonistes pour chacune de ces mimiques?



4.4 MUSCLES QUI ASSURENT LES MOUVEMENTS DE LA MÂCHOIRE, DE LA LANGUE ET DES YEUX

4.4.1 Muscles de la mastication

- Quatre paires principales: *masséter*, *temporal*, *ptérygoïdien médial* et *ptérygoïdien latéral*.

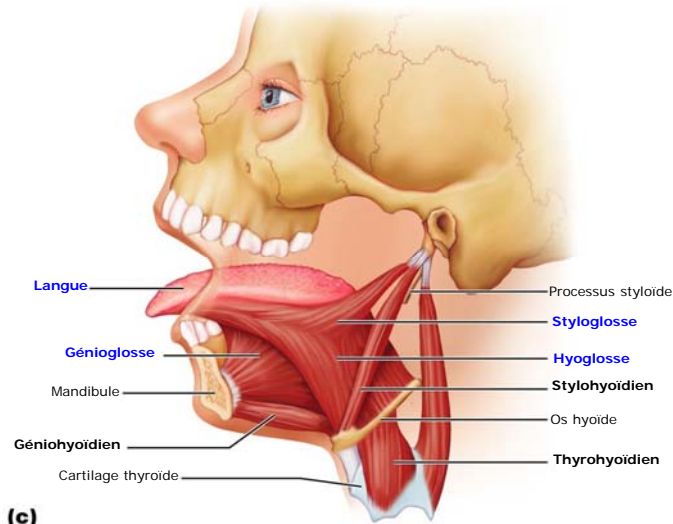


Quel est le rôle du buccinateur dans la mastication?
Quels muscles utilise-t-on pour ouvrir la bouche?

Figure 10.7

4.4.2 Muscles de la langue

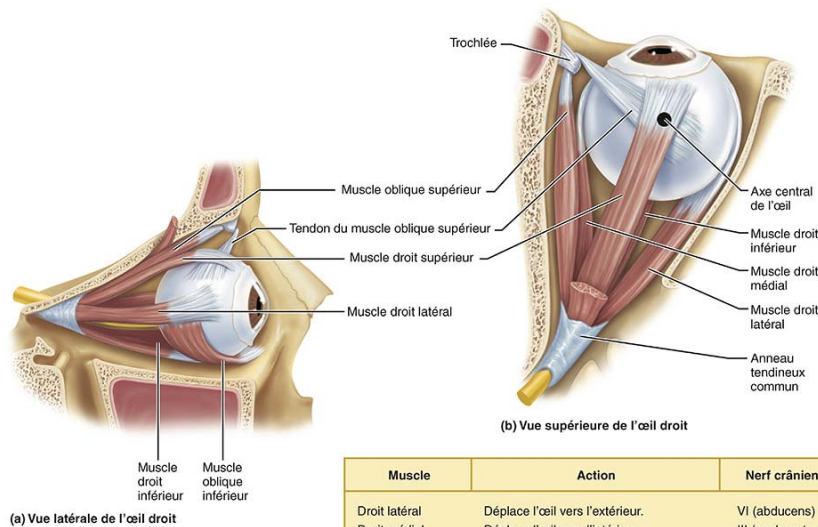
- La langue est composée de **muscles intrinsèques** et **extrinsèques**.



(c)

Figure 10.7

4.4.3 Muscles du globe oculaire et de la paupière supérieure

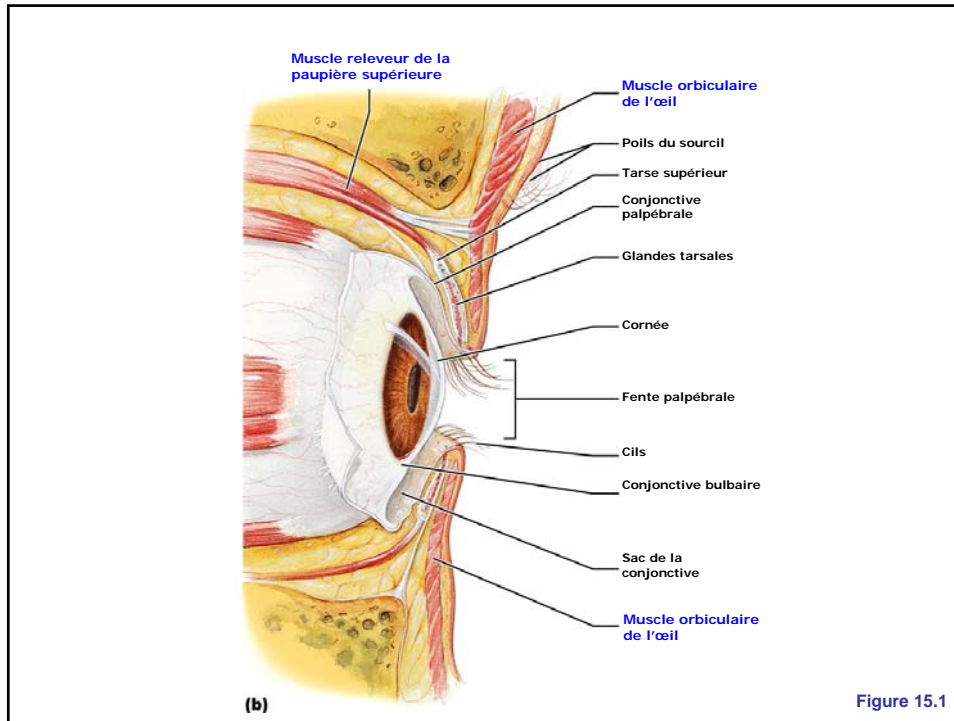


(a) Vue latérale de l'œil droit

(b) Vue supérieure de l'œil droit

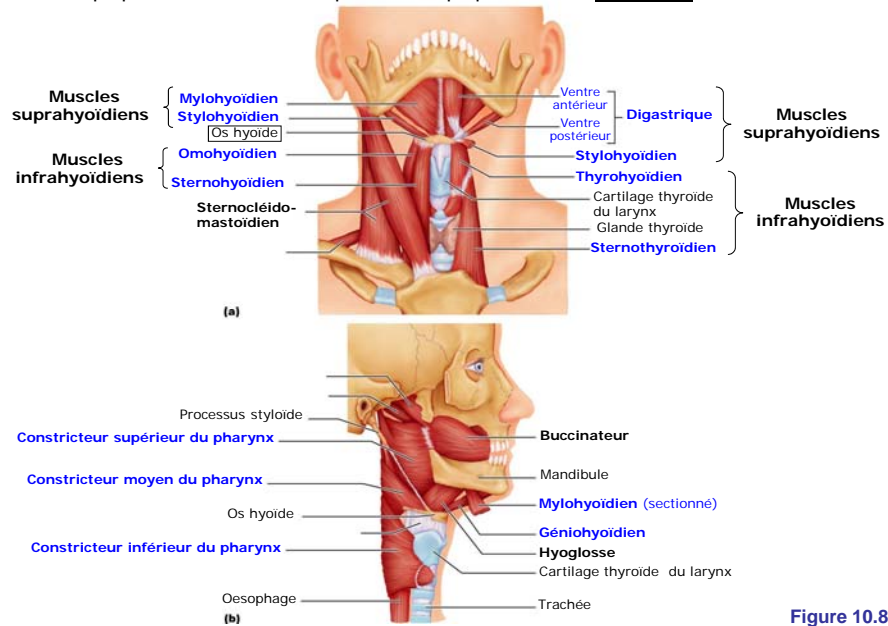
Muscle	Action	Nerf crânien
Droit latéral	Déplace l'œil vers l'extérieur.	VI (abducens)
Droit médial	Déplace l'œil vers l'intérieur.	III (oculomoteur)
Droit supérieur	Élève l'œil et le tourne vers l'intérieur.	III (oculomoteur)
Droit inférieur	Abaisse l'œil et le tourne vers l'intérieur.	III (oculomoteur)
Oblique inférieur	Élève l'œil et le tourne vers l'extérieur.	III (oculomoteur)
Oblique supérieur	Abaisse l'œil et le tourne vers l'extérieur.	IV (trochléaire)

Figure 15.3

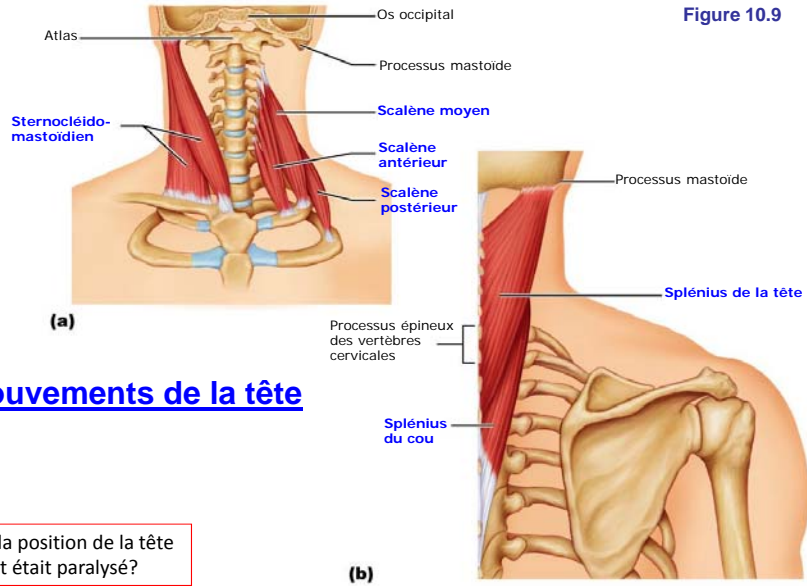


4.5 MUSCLES DE LA PARTIE ANTÉRIEURE DU COU

- La plupart sont des muscles profonds impliqués dans la déglutition.



4.6 MUSCLES DU COU ET DE LA COLONNE VERTÉBRALE: MOUVEMENTS DE LA TÊTE ET DU TRONC



5.6.1 Mouvements de la tête

Quelle serait la position de la tête si le SCM droit était paralysé?

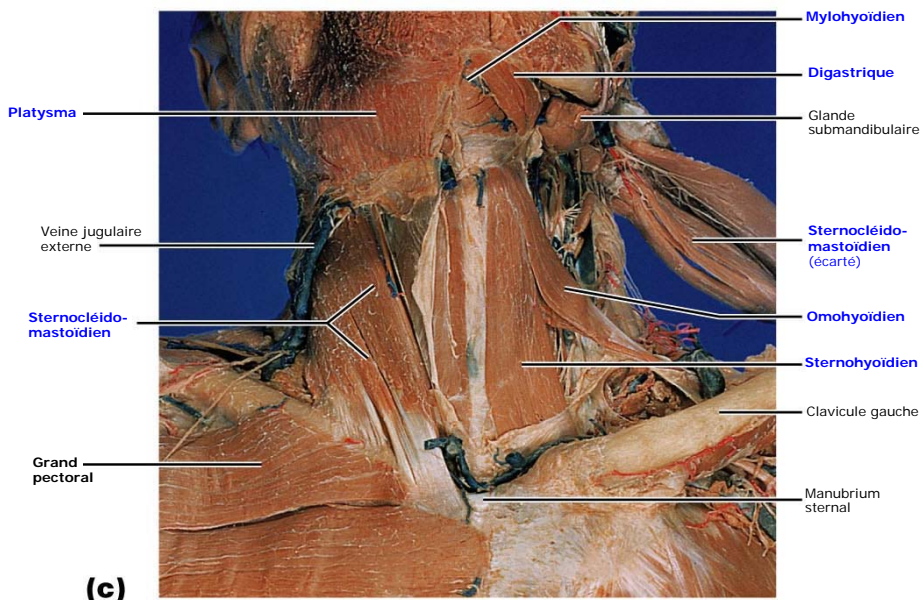


Figure 10.9

4.6.2 Mouvements du tronc

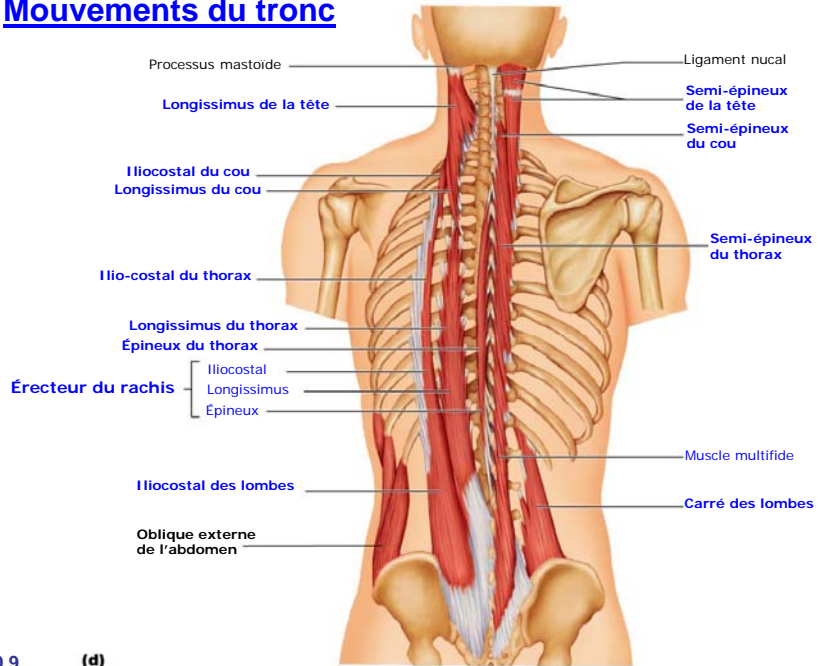


Figure 10.9

(d)

4.7 MUSCLES DU THORAX: RESPIRATION

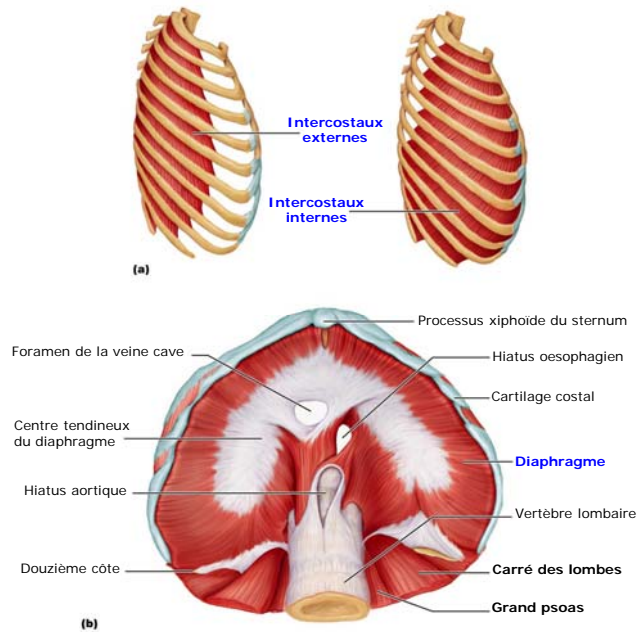
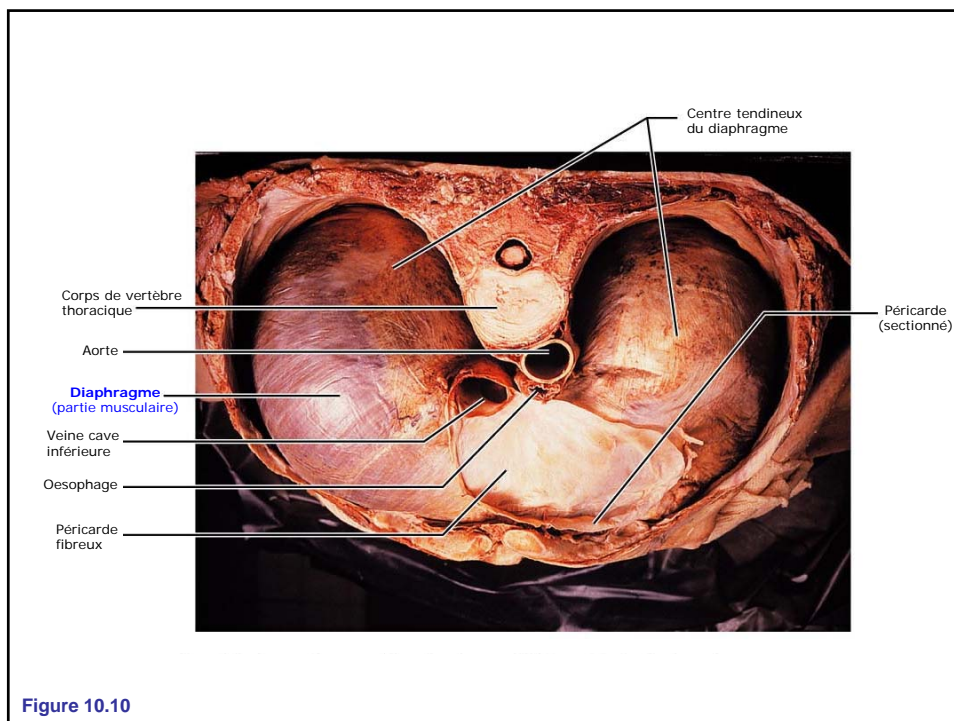


Figure 10.10

(b)



4.8 MUSCLES DE LA PAROI ABDOMINALE

4 paires de muscles. Plusieurs fonctions:

- Protègent et supportent les viscères abdominaux
- Compriment la paroi abdominale (et augmentent ainsi la pression intra-abdominale)
- Contribuent à la flexion et la rotation du tronc.

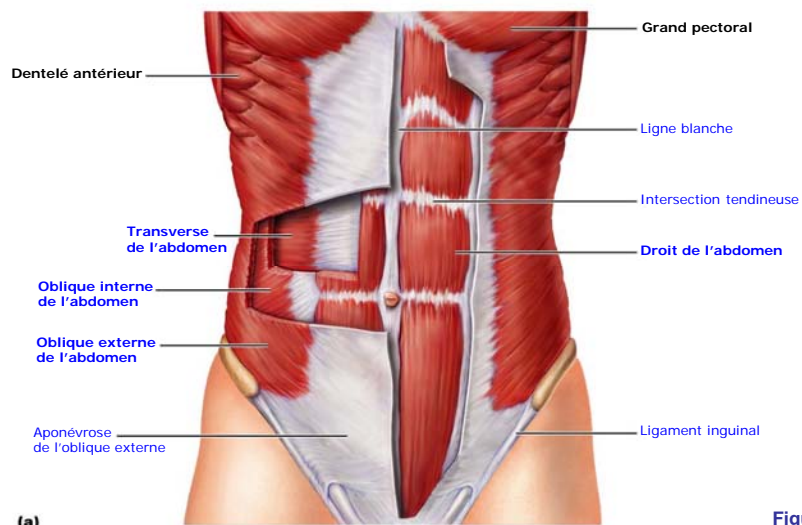
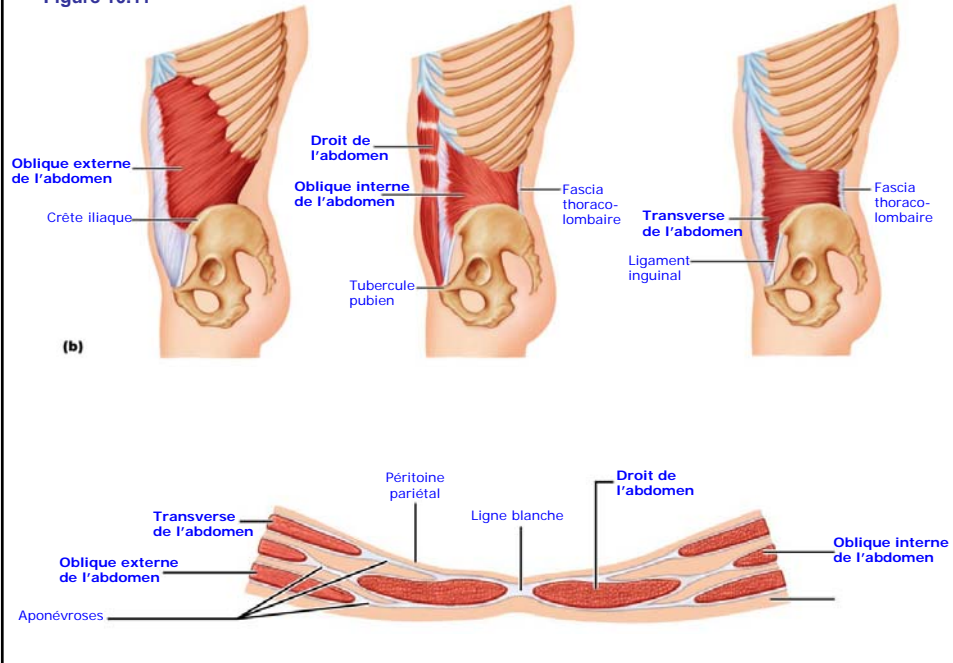


Figure 10.11



4.9 MUSCLES DU PLANCHER PELVIEN ET DU PÉRINÉE

- **Plancher pelvien = diaphragme pelvien** = plancher du petit bassin, en forme d'entonnoir.
- Formé par les **muscles éleveurs de l'anus** et **coccygiens**.
- Fonctions: supportent les viscères de la cavité pelvienne, résistent aux augmentations de la pression intra-abdominale, contribuent à la constriction de l'anus, de l'urètre et du vagin.

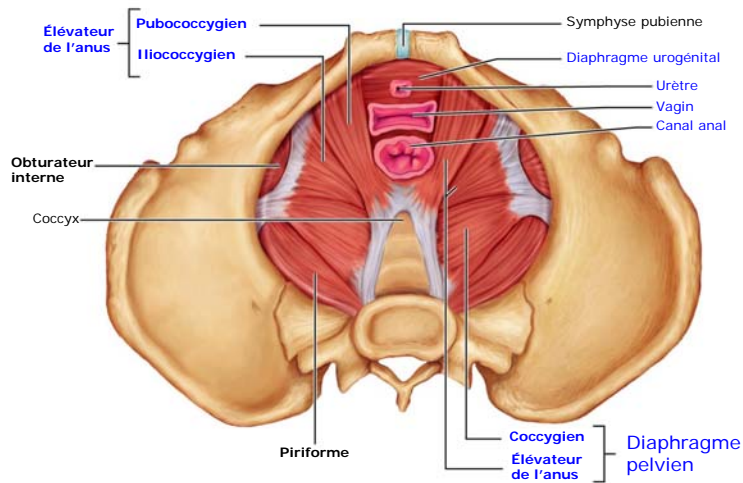
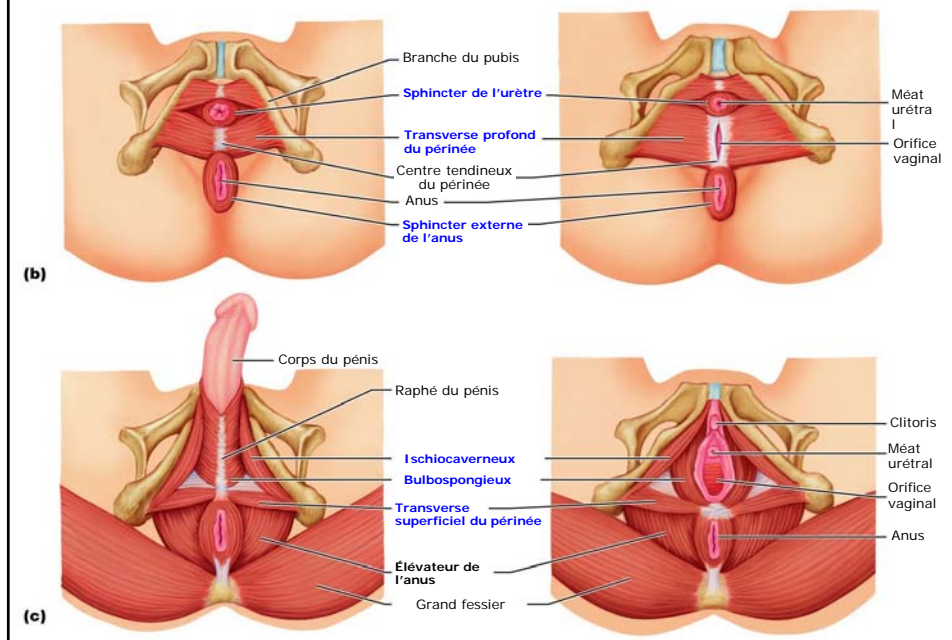


Figure 10.12

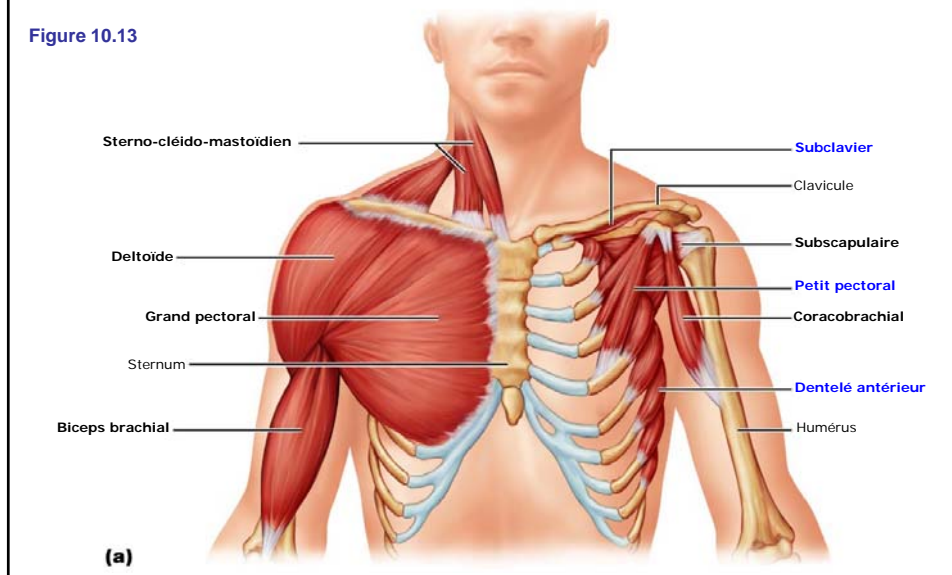
- **Périnée** = région sous le plancher pelvien.



4.10 MUSCLES DU THORAX ET DE L'ÉPAULE

4.10.1 Mouvements de la ceinture scapulaire

Figure 10.13



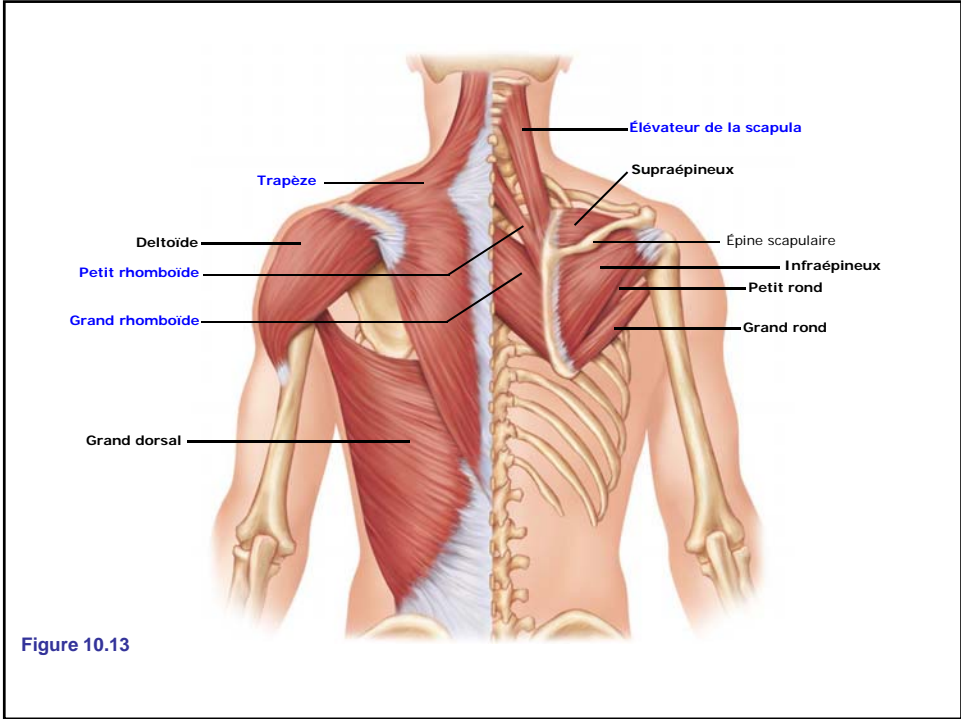


Figure 10.13

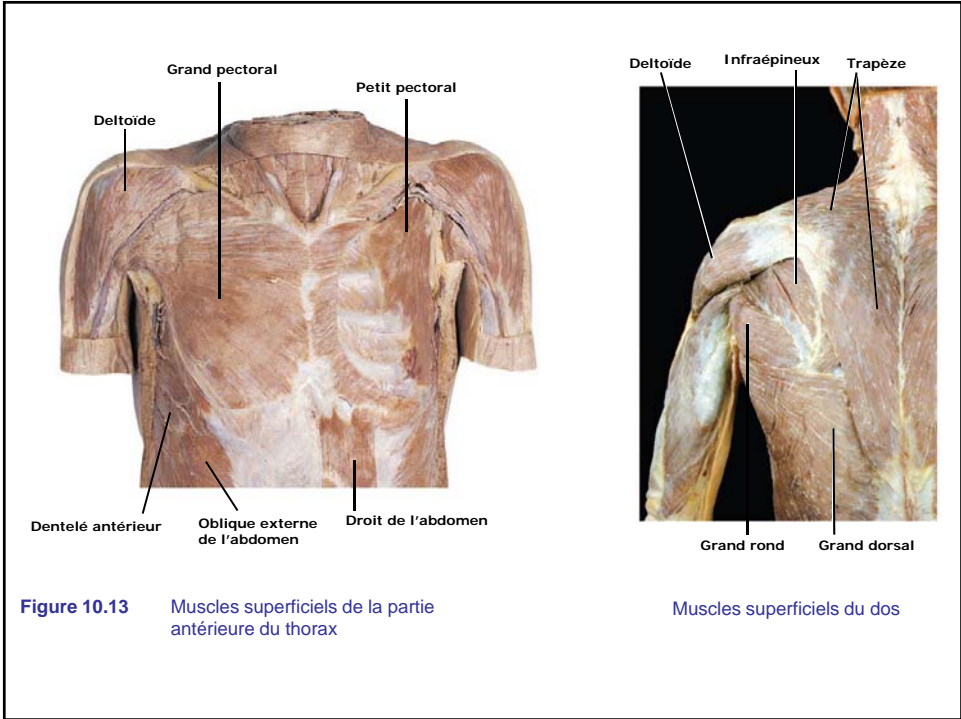


Figure 10.13 Muscles superficiels de la partie antérieure du thorax

Muscles superficiels du dos

4.10.2 Muscles qui croisent l'articulation de l'épaule

9 muscles:

- 2 axiaux
- 7 scapulaires

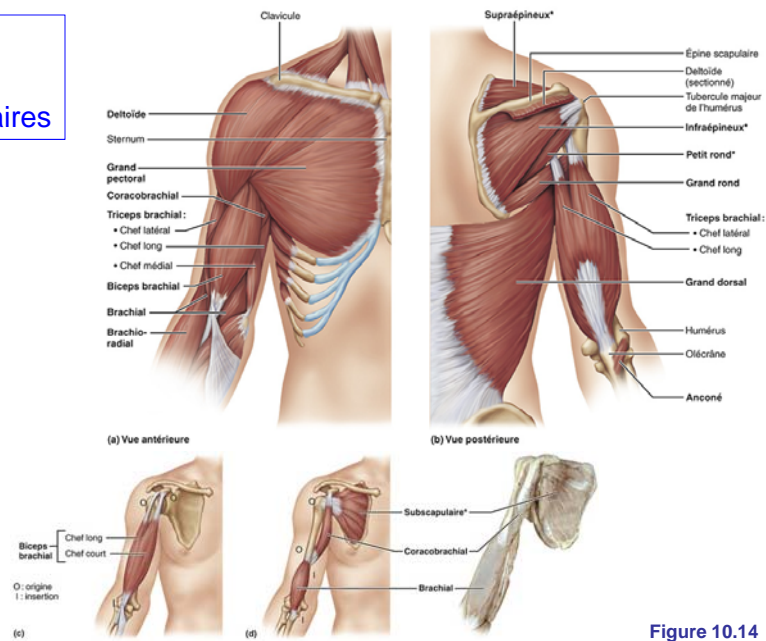
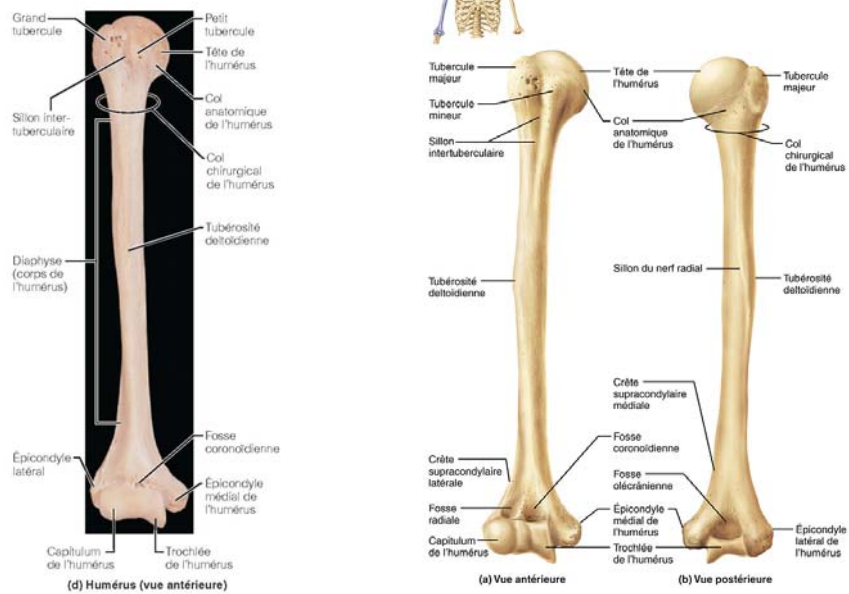


Figure 10.14

OS DU BRAS: l'humérus

Figure 7.26



4.11 MUSCLES DU BRAS ET DE L'AVANT-BRAS

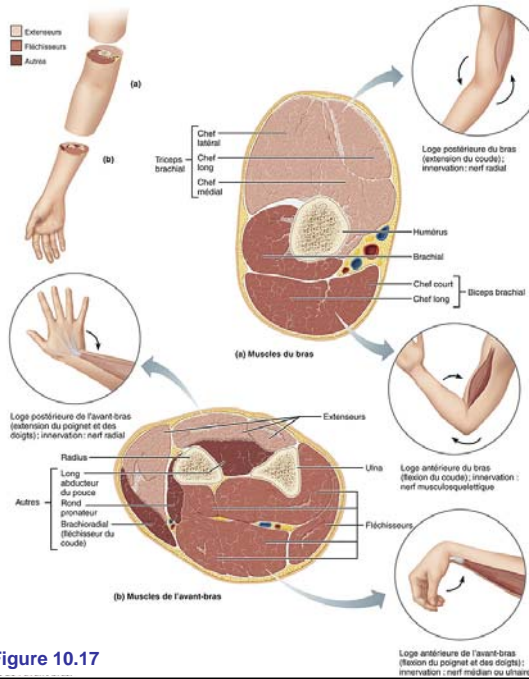


Figure 10.17

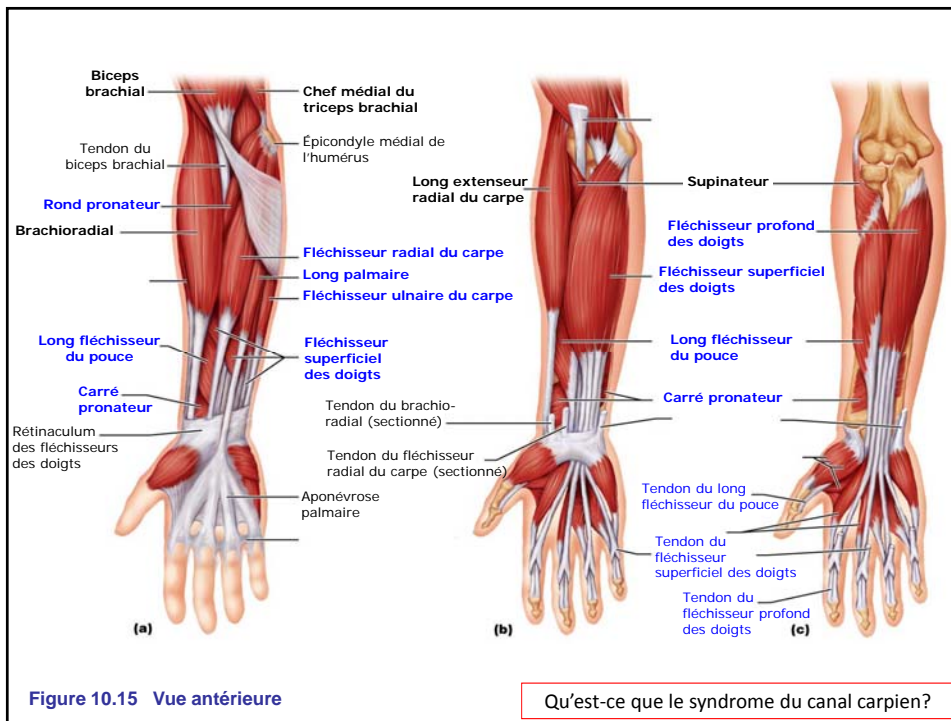
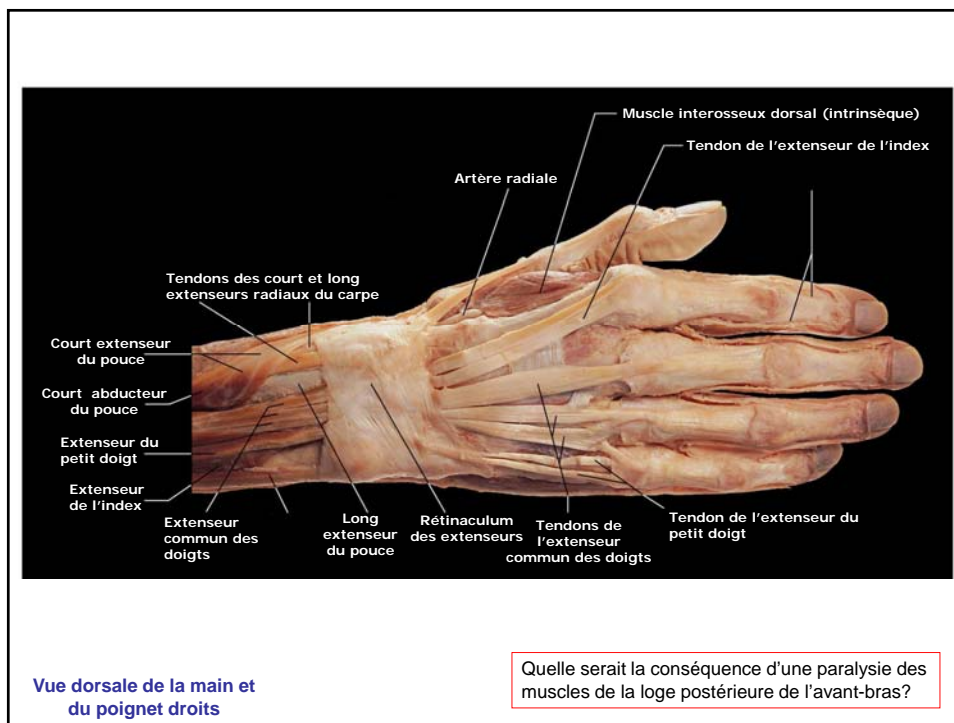
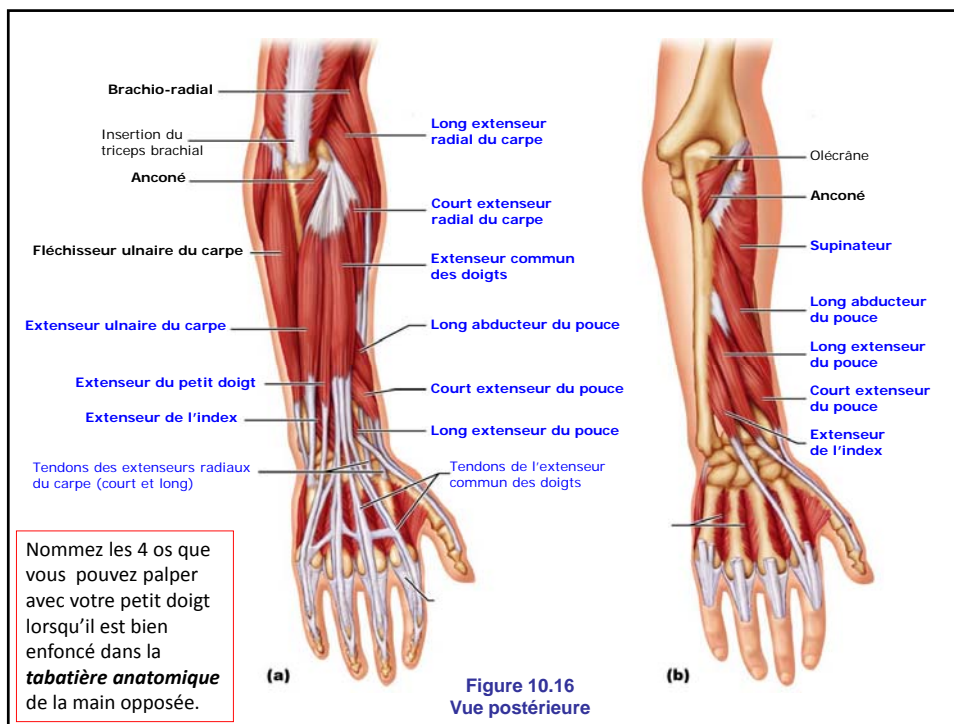


Figure 10.15 Vue antérieure

Qu'est-ce que le syndrome du canal carpien?



4.12 MUSCLES INTRINSÈQUES DE LA MAIN

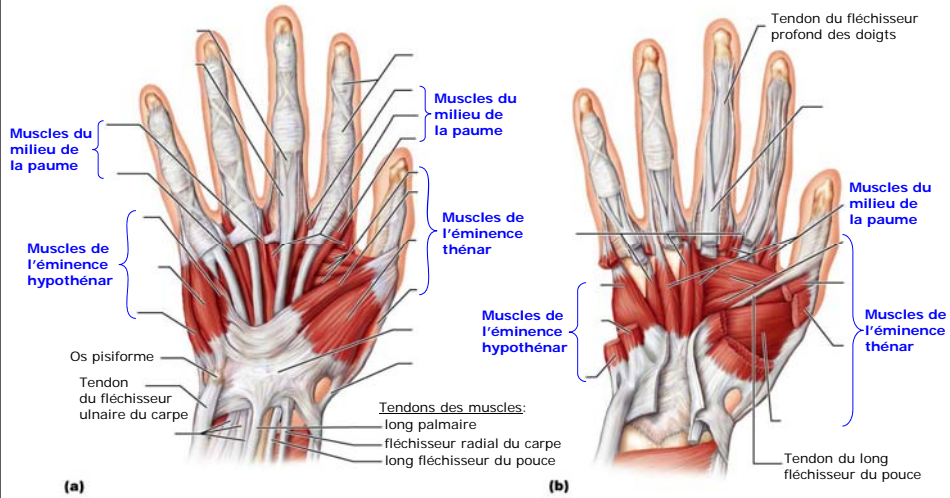


Figure 10.18

4.13 MUSCLES QUI ASSURENT LES MOUVEMENTS DE LA CUISSE

- Muscles volumineux et puissants
- Croisent souvent deux articulations et agissent également sur les deux.

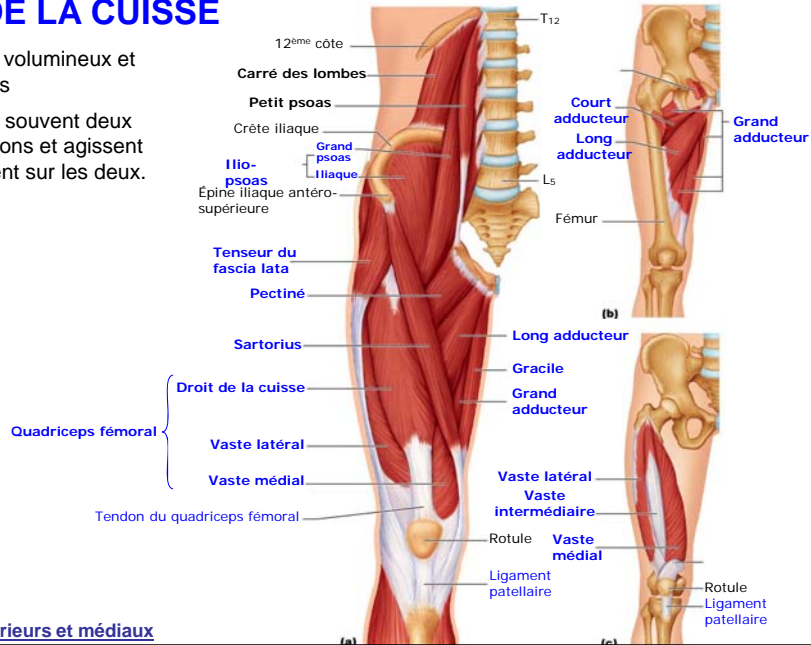


Figure 10.19
Muscles antérieurs et médiaux

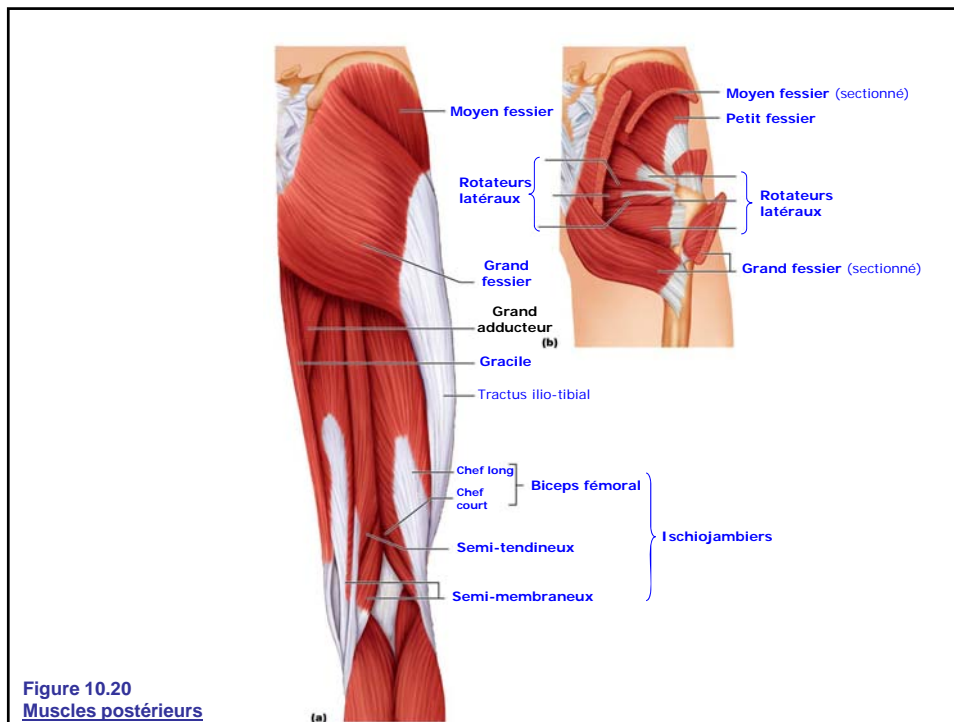


Figure 10.20
Muscles postérieurs

Figure 10.25
Loges de la cuisse et de la jambe

- Quelle serait la conséquence d'une paralysie du quadriceps fémoral ?
- Une personne dont les ischiojambiers sont paralysés tend à tomber vers l'avant, pourquoi ?

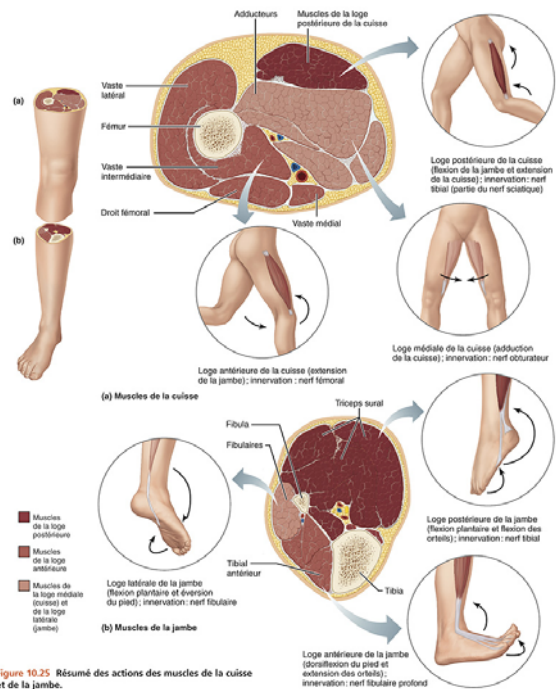


Figure 10.25 Résumé des actions des muscles de la cuisse et de la jambe.

4.14 MUSCLES DE LA JAMBE

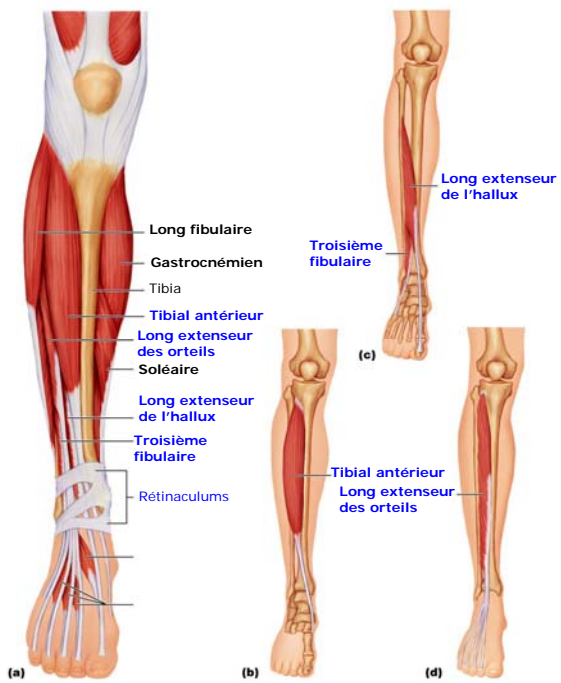


Figure 10.21
Loge antérieure de la jambe

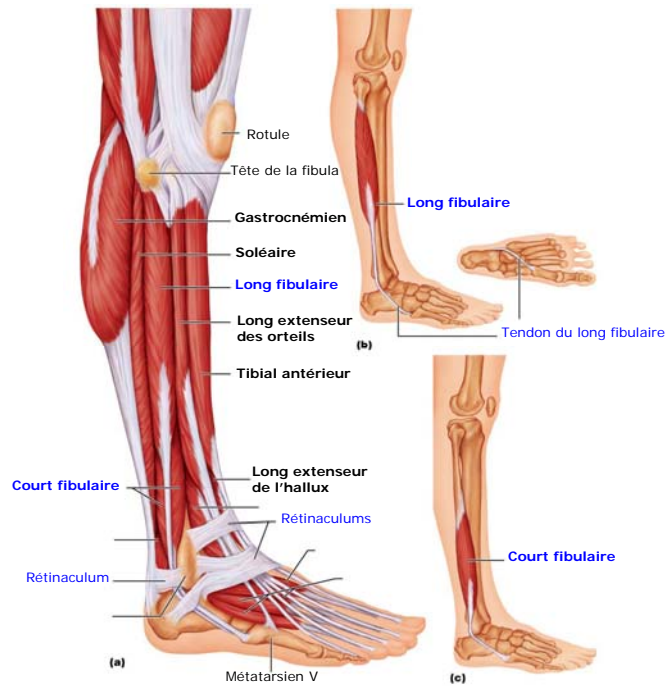
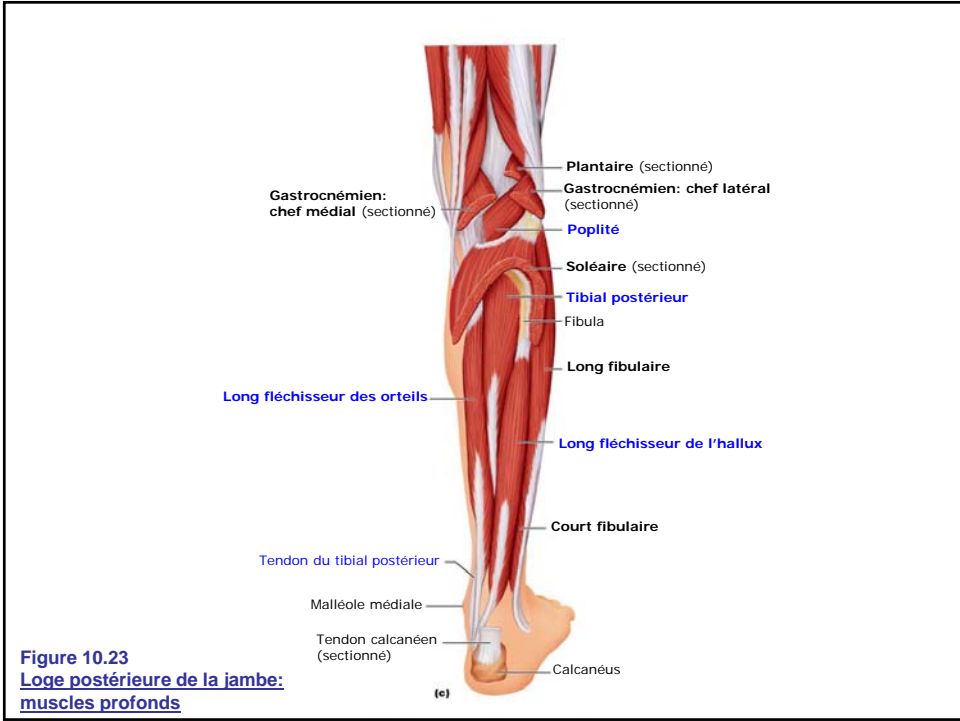
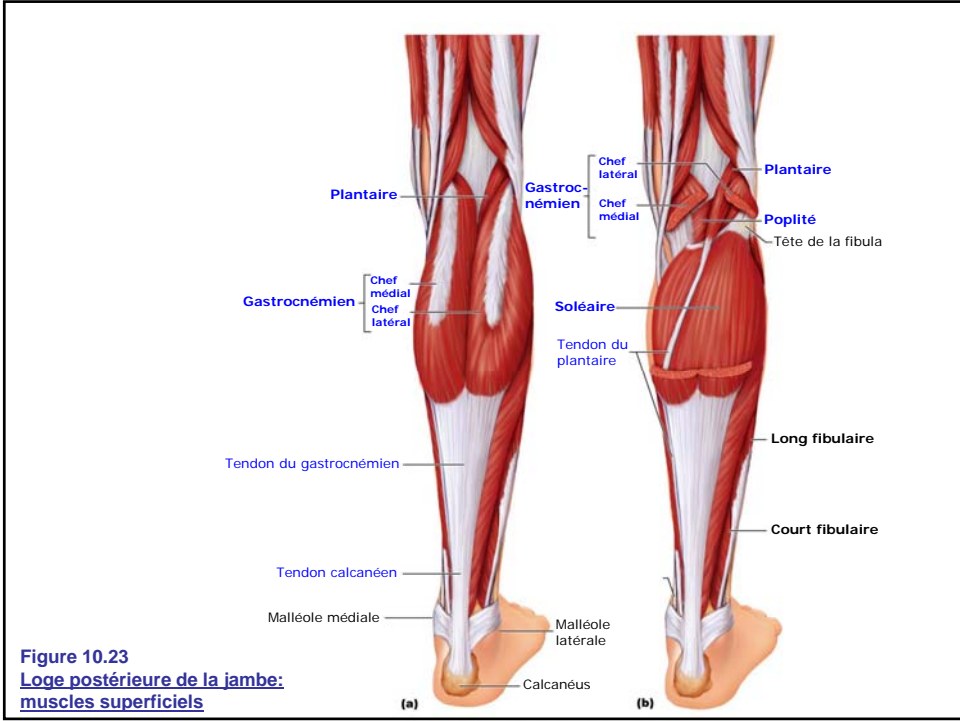


Figure 10.22
Loge latérale de la jambe



4.15 MUSCLES INTRINSÈQUES DU PIED

