

MPATI 700

Révision - Partiel 2 - Cours 1-15 (concentration sur les cours 8-15)

- Dérivée

- polynôme
- fraction
- exponentielle
- logarithme
- implicite

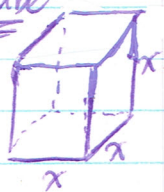
- Règles
- produit
 - quotient
 - enchaîne

- Graphe

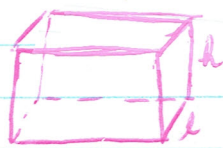
- Domaine
- Intersections avec les axes (abscisse et ordonnée)
- A.V. et A.H.
- Dérivée
- point critique
- Croissance/décroissance
- max/min
- dérivée seconde
- point d'inflexion
- concavité
- tracer le graphe

- Savoir:
- max/min local et global
 - Théorème de valeur extrême

cube: - Optimisation



→ savoir Aire et volume



Solide
rectangulaire

- cube $A = 6x^2$; $V = x^3$
- Solide rectangulaire $A = 2lw + 2lh + 2wh$; $V = lwh$
- Cylindre circulaire $A = 2\pi r^2 + 2\pi rh$
 $V = \pi r^2 h$

