

# L'inné, l'acquis et la diversité humaine

## Chapitre 4

# La diversité humaine

Quelle est la cause de la diversité humaine?

- Les différences génétiques?
- Les différences de l'environnement?
- L'éducation?
- La culture?

# La génétique du comportement :

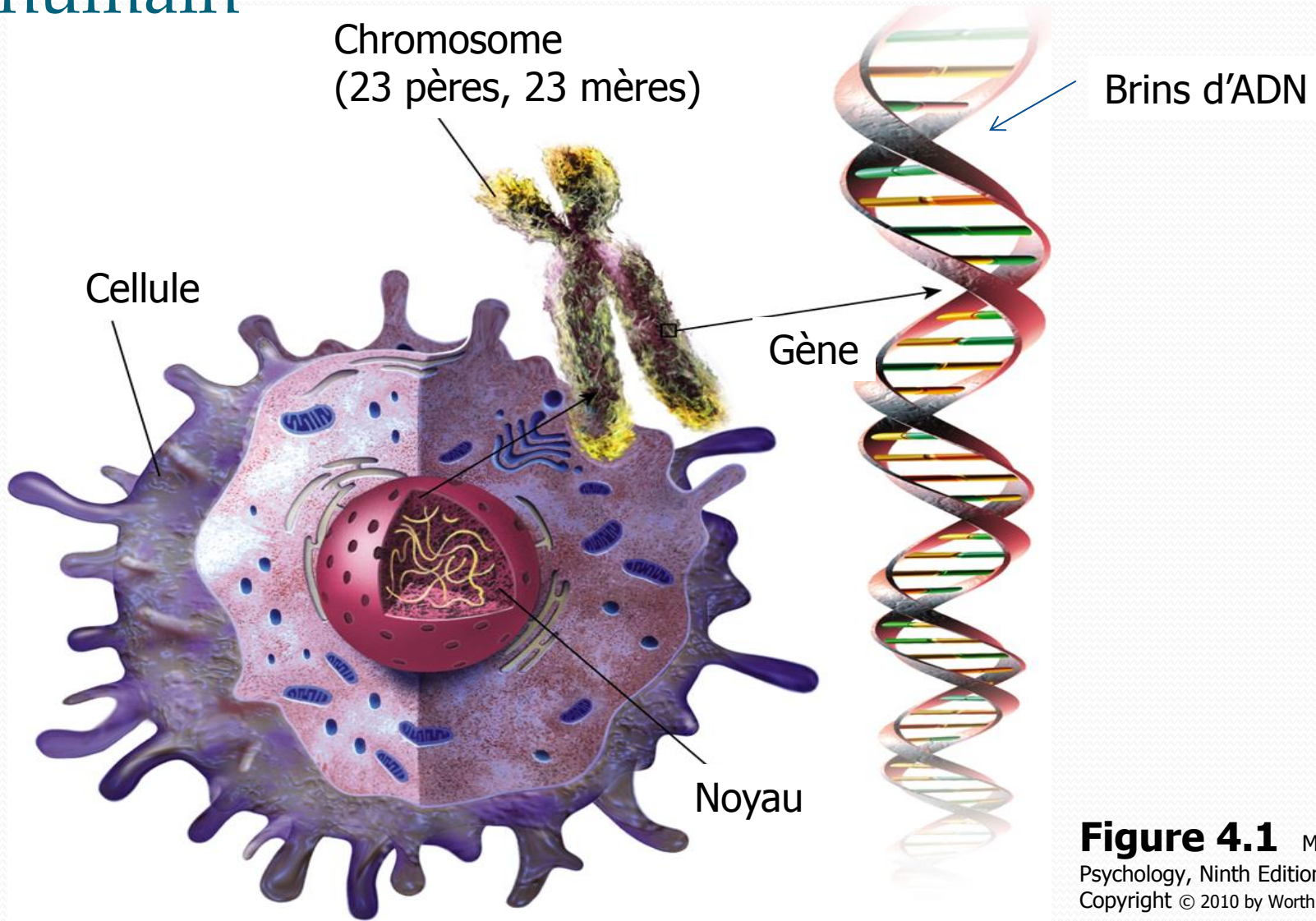
Génétique du comportement:

Étude du pouvoir et des limites relatifs de la génétique, et des influences environnementales sur le comportement

# La génétique du comportement :

1. Gènes
2. Études de jumeaux et d'adoption
3. Tempérament et hérédité
4. La génétique moléculaire
5. L'héritabilité
6. Interaction entre les gènes et l'environnement

# La génétique: Les constituants de base de l'humain



**Figure 4.1** Myers:  
Psychology, Ninth Edition  
Copyright © 2010 by Worth Publishers

# Les constituants de base de l'humain:

## Chromosomes

Structures *formées de molécules d'ADN* qui contiennent les gènes

## ADN (acide désoxyribonucléique)

Molécule complexe *contenant l'information génétique*  
*(gène)*

## Gènes

Unités biochimiques de l'hérédité

# Les constituants de base de l'humain:

## Génome:

Profil *génétique commun* des hommes

Ensemble des “instructions” porté par l'ADN  
qui permettent de construire un organisme

# Les constituants de base de l'humain:

## En résumé:

**Génome** = Encyclopédie universelle

**Noyau** = Livre de chaque individu

**Chromosome** = Chapitres de ces livres

**ADN** = Pages des chapitres

**Gènes** = Mots contenus dans les pages

# L'environnement

## L'environnement:

Toute *influence non génétique*, allant de la nutrition aux personnes et aux choses qui nous entourent

# Études de jumeaux

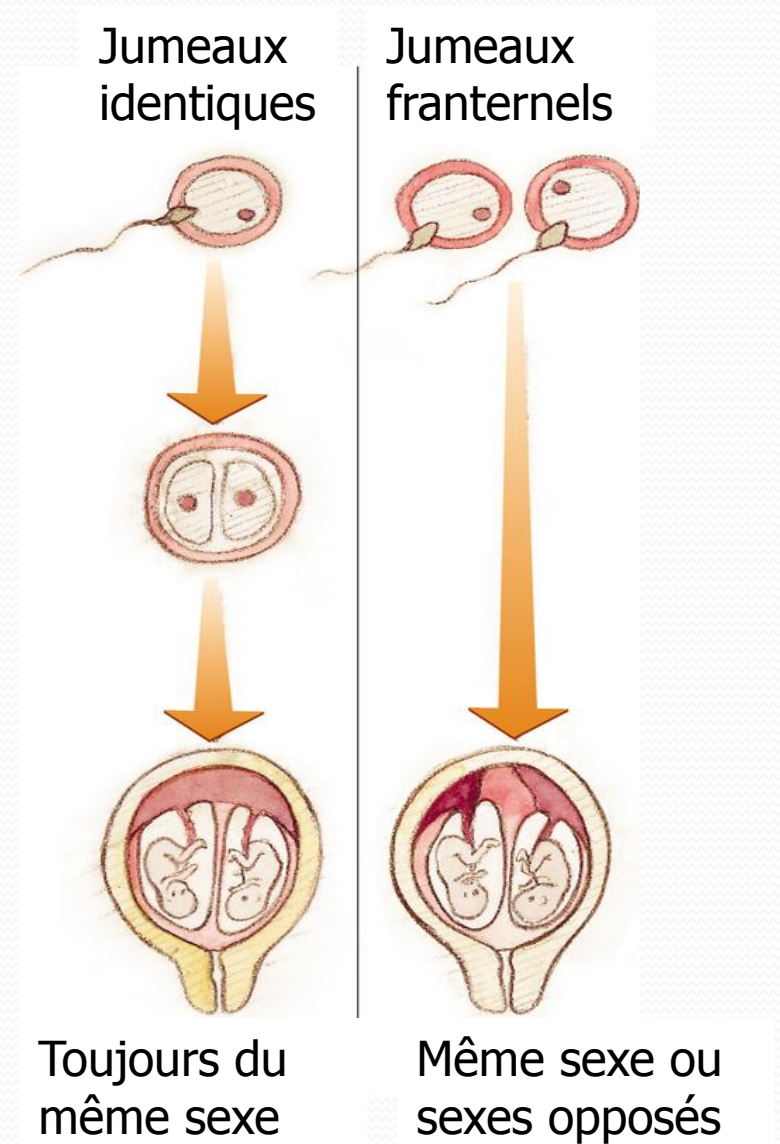
**Vrais jumeaux** (identiques):

Ont des gènes identiques

- Mais pas toujours le nombre de copies
- 1/3 ne partagent pas le même placenta

**Faux jumeaux** (fraternels):

Comme des frères et sœurs au niveau des gènes



# Études de jumeaux

Peuvent prouver la présence d'une contribution génétique

## Exemples:

- Instabilité émotionnelle
- Taux de divorce
- Aptitudes
- Personnalité
- Intérêts

# Études de jumeaux :

## **Séparés à la naissance**

Prouvent la contribution génétique?

### Critiques:

- ❖ Anecdotes
- ❖ Similarités physiques
- ❖ Réunions avant l'étude
- ❖ Environnements semblables?

# Études d'adoption

Permettent de distinguer *l'importance relative* de la génétique ou de l'environnement

On compare l'enfant avec ses *parents biologiques* (génétiques) et ses *parents adoptifs*



# Études d'adoption :

## **La personnalité**

Les influences sur la personnalité

- Est-ce que les enfants adoptés sont plus similaires à leurs parents biologiques ou adoptifs?

# Études d'adoption :

## **La personnalité**

La personnalité des enfants adoptés a plus de similitude avec

Les facteurs **environnementaux partagés** par les enfants d'une même famille

# Études d'adoption

Pourquoi les enfants d'une même famille sont-ils si différents?

Est-ce que la fratrie vit des expériences différentes?

Est-ce que la fratrie, malgré le fait qu'elle partage la moitié de ses gènes, a des combinaisons différentes dans l'autre moitié de ses gènes?

# Études d'adoption:

## L'impact des pratiques parentales

Les pratiques parentales **ont un impact** sur les enfants qu'ils soient reliés biologiquement ou non

**Influence des pratiques parentales sur:**

Attitudes, Valeurs

Croyance

Foi, Politique

# Études d'adoption : Conclusion

Les **facteurs environnementaux** partagés par les enfants d'une même famille **n'ont pratiquement aucune influence sur leur personnalité**

Ces résultats sont corroborés par les études sur le tempérament des enfants:

- L'hérédité prédispose aux différences de tempéraments
- Les différences de tempérament ont tendance à persister

# Génétique moléculaire

## Buts:

- 1) Identifier les gènes spécifiques influençant le comportement.
- 2) Identifier les groupes de gènes

## Mais:

Cela pose tout un questionnement éthique...

# L'héritabilité et différences individuelles

## Héritabilité:

Proportion de variation entre individus qu'il est possible d'attribuer aux gènes

Peut varier d'une étude à l'autre:

- Lorsque les environnements sont semblables, l'héritabilité augmente

# L'héritabilité et différences de groupe

Les différences entre les groupes sont souvent davantage expliquées par **l'environnement**

# Interaction entre gènes et environnement

- 1) Les gènes influencent nos traits qui eux affectent l'environnement
- 2) L'environnement peut à son tour affecter l'activité de nos gènes
- 3) De plus, on choisit notre environnement!

DONC vrai question: **Acquis via l'Inné**

# L'inné et l'acquis : conclusion

L'inné et l'acquis travaille ensemble

Les différences humaines sont presque toujours le résultat d'influence à la fois génétiques et environnementales

# Psychologie évolutionniste:

## Comprendre la nature humaine



- Pourquoi les enfants développent-ils la peur de l'étranger quand ils commencent à se mouvoir?
- Pourquoi la plupart des parents se dévouent-ils passionnément à leurs enfants?
- Pourquoi tant de gens ont-ils la phobie des araignées et des serpents alors qu'ils ne craignent pas les armes à feu et l'électricité qui sont beaucoup plus dangereuses?

# Psychologie évolutionniste:

1. Sélection naturelle et adaptation
2. L'explication de nos similitudes humaines
3. L'explication évolutionniste de la sexualité humaine

# Psychologie évolutionniste

## Définition:

Étude de l'évolution du comportement et de l'esprit, qui utilise les principes de la **sélection naturelle**

# Psychologie évolutionniste:

## Sélection naturelle et adaptation

1. Les organismes entrent en **compétition** pour survivre
2. Certaines **variations** biologiques et comportementales augmentent les chances de survie
3. Ces variations sont **transmises** aux générations survivantes
4. Avec le temps, les populations **changent**

# Psychologie évolutionniste

La nature sélectionne certains traits (gènes) qui augmentent notre capacité de reproduction et d'adaptation

# Psychologie évolutionniste

## Exemples : BELYAEV

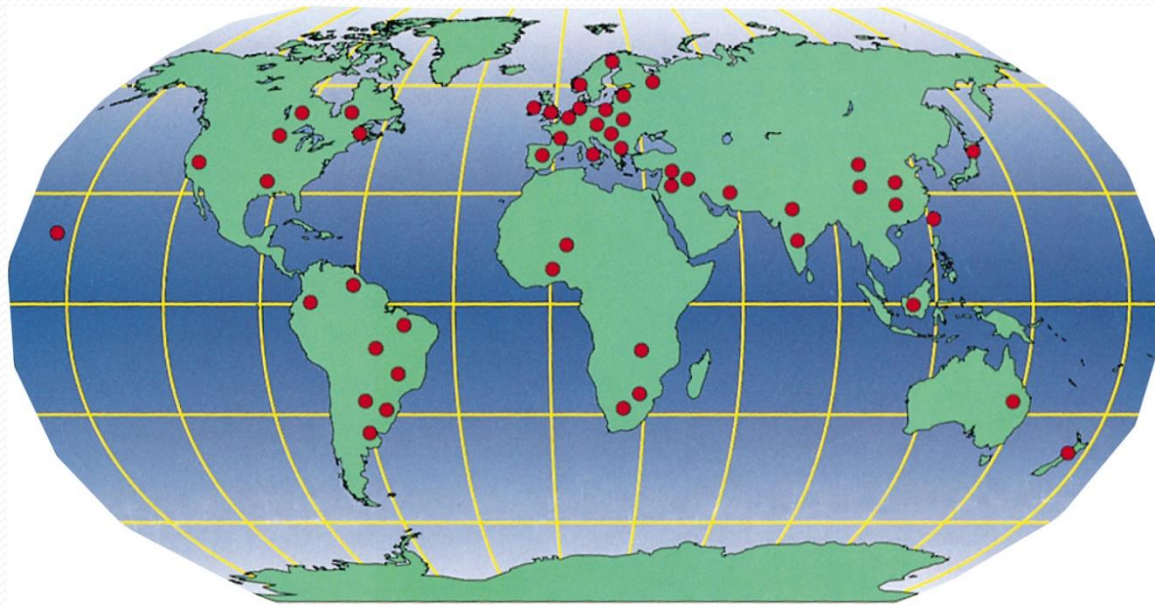


# Psychologie évolutionniste:

## Exemple du choix d'un partenaire

Que recherchent les hommes?

Que recherchent les femmes?



Données selon 37 cultures

Psychologie évolutionniste:

## **Exemple de la sexualité humaine**

- Quelques différences entre hommes & femmes...
  - Explication évolutionniste
- ? Donc que peut-on dire de l'infidélité des hommes?

# Psychologie Évolutionniste: Critiques

Critiques de la psychologie évolutionniste:

- 1) Les liens sont fait après coups
- 2) Cela peut diminuer la responsabilité morale des gens...
- 3) Certains comportement ne peuvent être expliqués
  - ✓ Homosexualité, suicide

Mais comprendre nos tendances naturelles peut nous aider à les surmonter!

# Les influences environnementales (L' acquis)

Quelles composantes de notre environnement ont le plus d'influence sur nous?

- Nos parents
- Nos pairs
- Notre culture
- Notre éducation

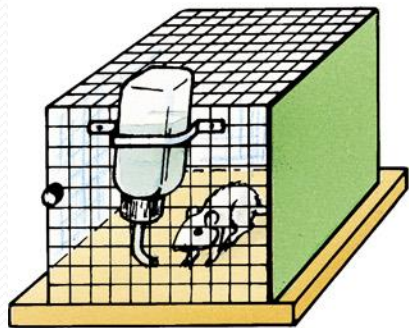
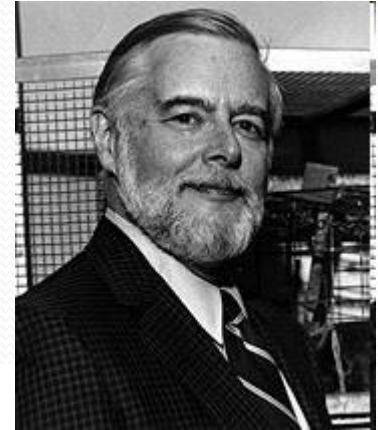
# Les influences environnementales (L' acquis)

1. Les expériences et le développement cérébral
2. Devons-nous créditer ou blâmer les parents?
3. L'influence des pairs
4. Les influences culturelles

# Les influences environnementales

## Les parents

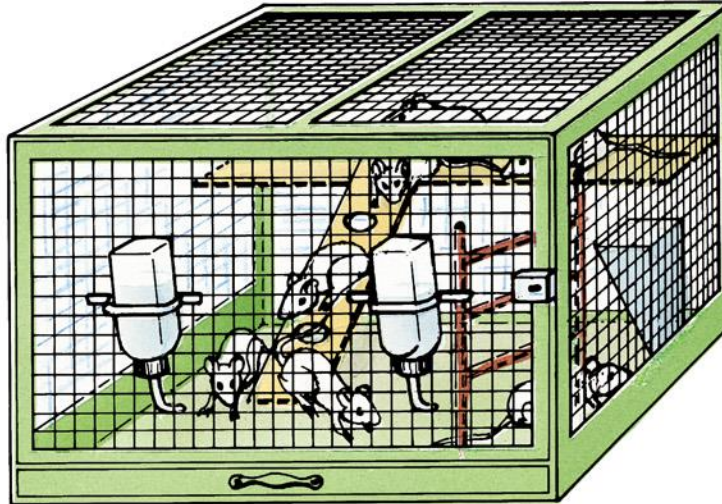
- Environnement prénatal
- Expérience et développement du cerveau



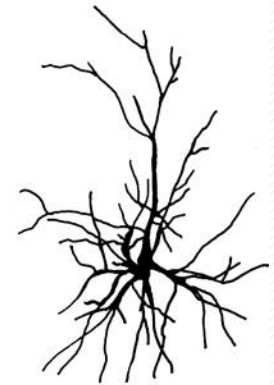
Environnement pauvre



Cellule nerveuse –  
env't pauvre



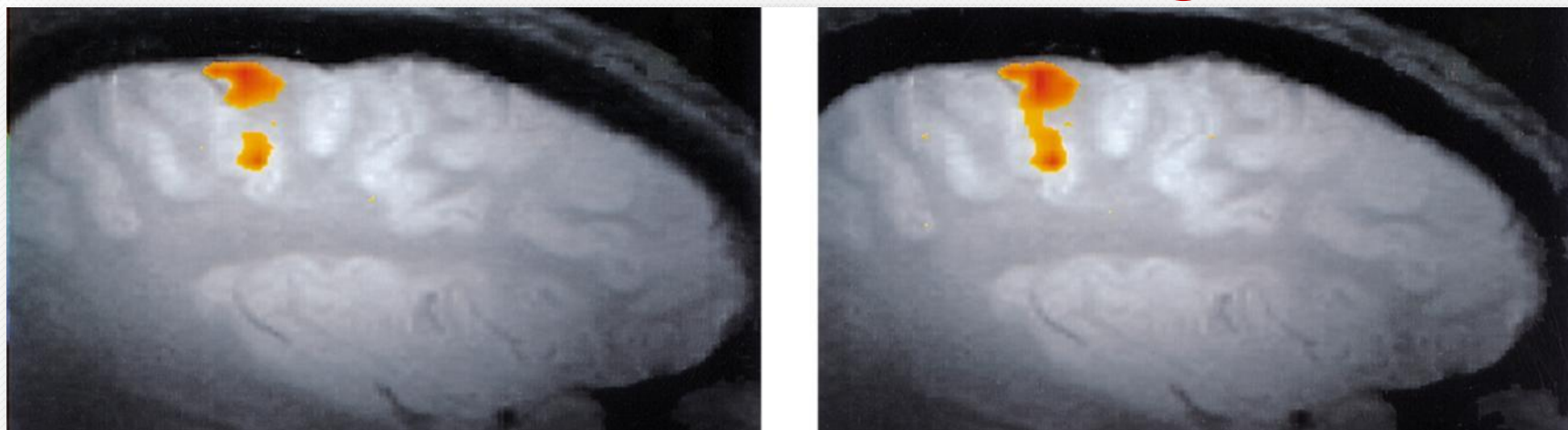
Environnement enrichi



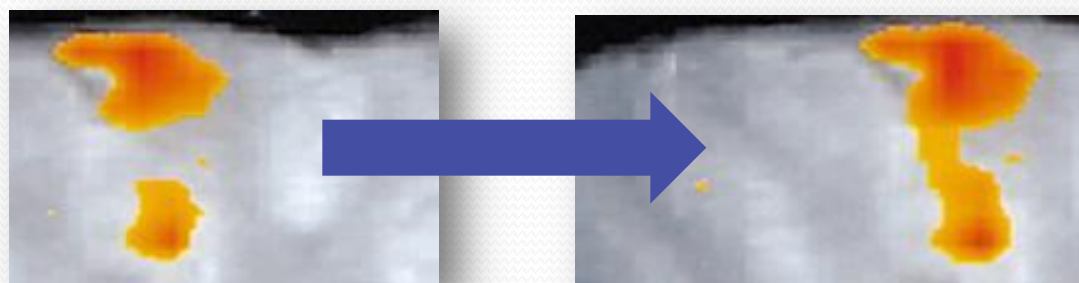
Celule nerveuse –  
Env't enrichi

Influence de l'environnement:

**Sur le cerveau : *Continue à l'âge adulte!***



Une épreuve de pianotage répétée active plus de neurones du cortex moteur



# Les influences environnementales

## **Influence des pairs**

Quelle part d'influence provient des pairs?



Ole Graf/ zefa/ Corbis

# Parents vs. Pairs

**Parents** ont plus d'influence sur:



1. Éducation et choix de carrière
2. Coopération
3. Auto-discipline
4. Responsabilité
5. Charité
6. Religion
7. Interaction avec les figures d'autorité

**Pairs** ont plus d'influence sur:



1. Coopération
2. Cheminer vers la popularité
3. Musique et loisirs
4. Habilemments
5. Bonnes et mauvaise habitudes

# Les influences environnementales

## Influences Culturelles

### Culture:

Comportements, idées, attitudes et traditions partagés par un groupe de personnes et transmis de génération en génération.

- Exemples de variations culturelles?



# Les influences environnementales

## Influences Culturelles

### Normes:

Règles convenues concernant les *comportements attendus* et acceptés.

➤ Exemples de normes dans notre société?

# Les influences environnementales

## Influences culturelles

### Individualisme VS collectivisme

#### Individualisme:

- Donner la priorité à ses propres buts
- Définir son identité en termes d'attributs personnels

#### Collectivisme:

- Donner la priorité aux buts du groupe
- Définir son identité par rapport au groupe



# Les influences environnementales

## **Influences culturelles**

### L'éducation des enfants

#### Cultures Occidentales

Responsable de soi-même  
Suit ta conscience  
Découvre tes dons  
Soit fidèle à toi-même  
Soit indépendant

#### Cultures Asiatique- Africaine

Responsable du groupe  
Priorité à l'obéissance  
Aie le sens de la famille  
Soit loyal au groupe  
Soit interdependant

# Les influences environnementales

## Influences culturelles ou génétiques?

- Il y a des différences entre les ethnies quant à leur **pression artérielle**
- Cela peut être attribuable aux gènes mais également à la culture...

*Des cultures différentes s'alimentent différemment ce qui en retour peut affecter leur pression artérielle*

# Développement du genre

## **Similitudes et différences**

Sur nos 46 chromosomes, 45 sont unisexes...

### Similitudes et différences

- Biologique
- Agressivité
- Pouvoir social
- Santé mentale

# Genre et Communication sociale

Les femmes  
communiquent plus que  
les hommes

- Messages textes
- Téléphone

## Les hommes et les femmes communiquent différemment

➤ Hommes trouvent des solutions, donnent leurs opinions

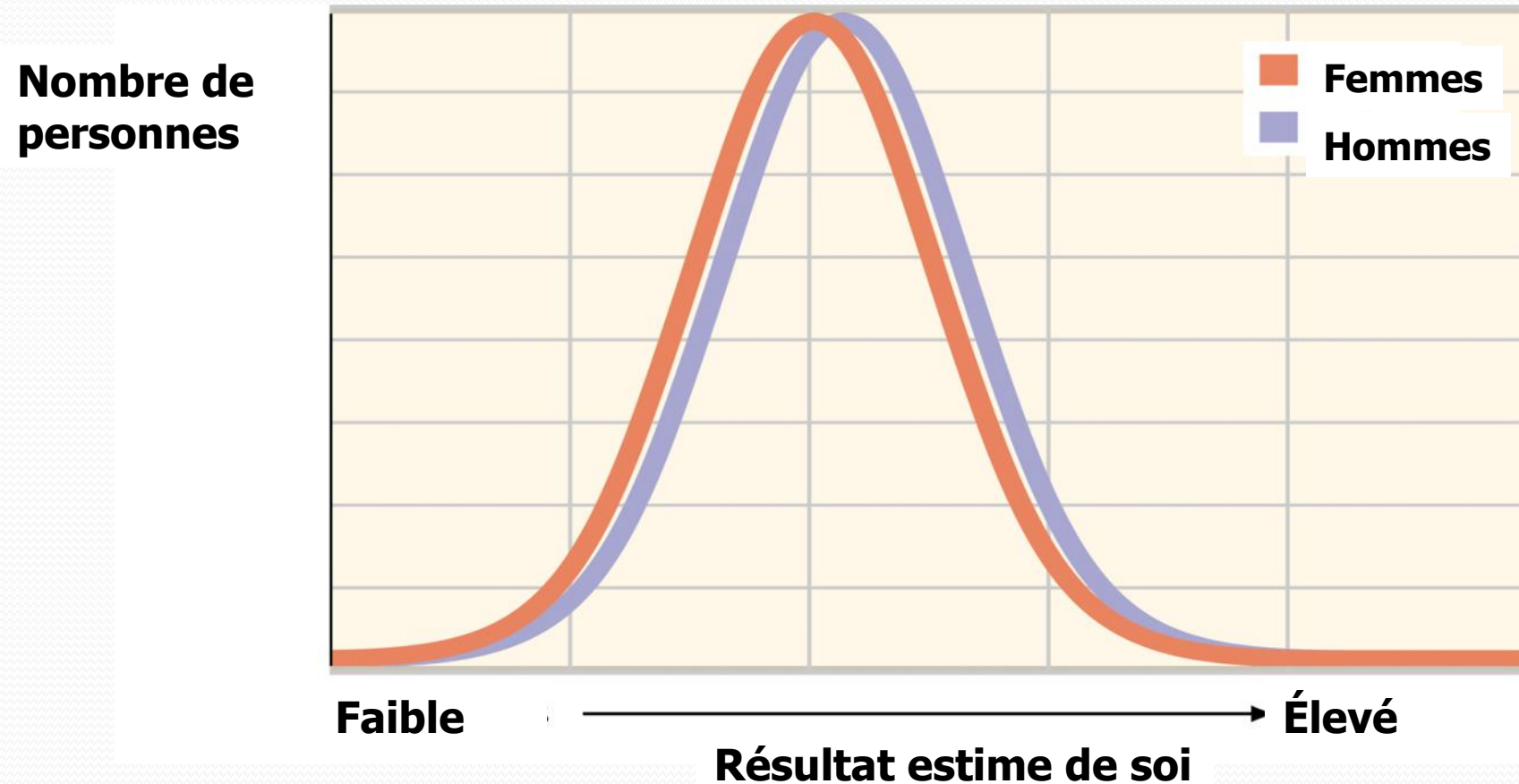
➤ Femmes explorent les relations

# Genre et réseau social

- Les hommes et les femmes se tournent davantage vers les femmes pour se confier
- En général, les femmes **changent de coloc** plus souvent
- Les femmes ont des **liens** amicaux et familiaux plus forts
- Les femmes sont plus impliquées dans la **religion**

# Différences hommes et femmes : en perspective...

**Estime de soi:** la différence entre les groupes est petite comparativement à la différence intragroupe



# Développement du genre

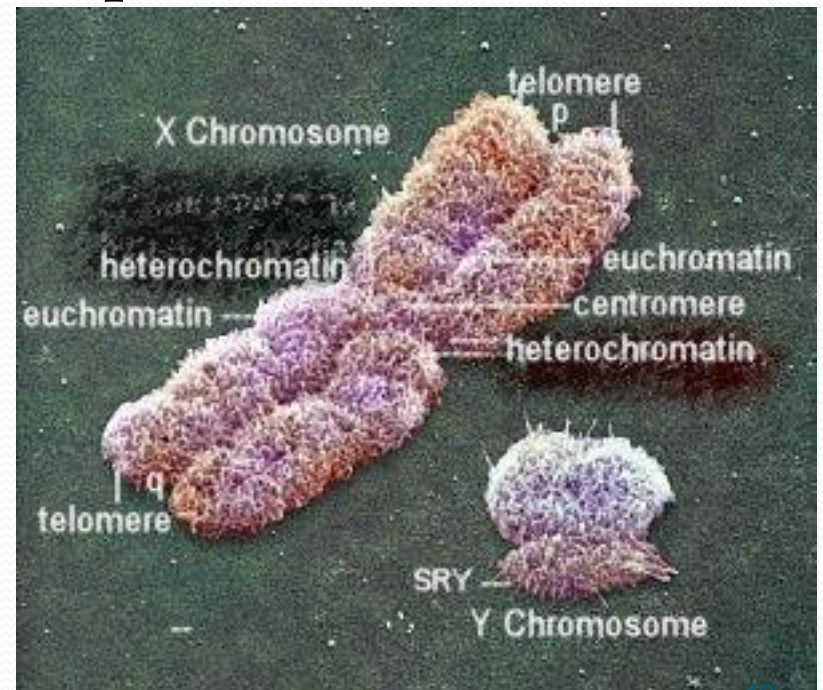
## La partie de l'Inné

### Caractères sexuels Innés

Le sexe biologique est déterminée par la 23 ième paire de chromosomes

Si XX = femelle

Si XY = mâle



# Développement du genre

## La part de l'Inné

### Caractères sexuels Innés

- Chromosome Y déclenche la production des testicules et de la **testostérone** vers la 7<sup>ème</sup> semaine
- Hormones influencent le développement du cerveau vers le 4-5<sup>èmes</sup> mois

**Associés à l'environnement**, les gènes et la physiologie liés au sexe entraînent des différences hommes/femmes

# Développement du genre

## La part de l'Acquis

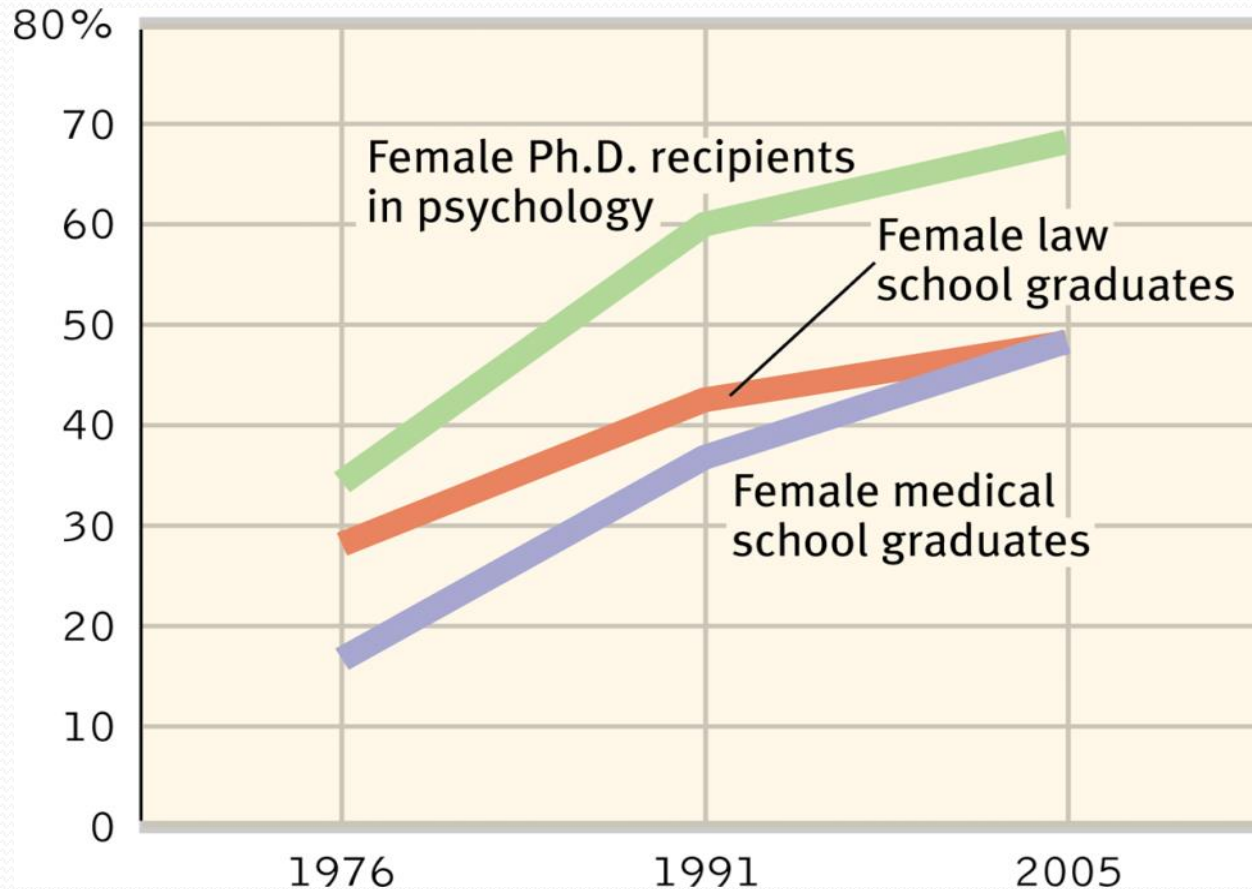
### Caractères sexuels acquis

Le genre est aussi construit socialement:

- Rôles sexués
- Média et stéréotypes

# Changements dans les rôles

Aux États Unis:



# Développement du genre Via l'identité sexuelle

## Identité sexuelle:

Sentiment de masculinité ou de féminité

Acquise via:

**Le Jeu**

**L'éducation** des enfants

- Théorie de l'apprentissage sociale
- Schémas sexuels

# Approche biopsychosociale du développement

## Influences biologiques

- Génome humain commun
- Variations génétiques individuelles
- Environnement prénatal
- Gènes, hormones et physiologie liés au sexe

## Influences psychologiques

Interaction gènes/environnement  
Effet neurologique des premières expériences  
Réponse provoqué par notre propre tempérament, sexe, etc.  
Croyances, sentiments et attentes

Développement de l'individu



## Influences socioculturelles

Influences parentales  
Influences des pairs  
Individualisme ou collectivisme  
Normes sexuelles culturelles